

## **Memorias de la sucursal del Banco de España en Lugo**

**Año 1921**

Madrid : Banco de España, 1875-1922

Signatura: 3/12A/2/2

La obra reproducida forma parte de la colección de la Biblioteca del Banco de España y ha sido escaneada dentro de su proyecto de digitalización

<http://www.bde.es/bde/es/secciones/servicios/Profesionales/Biblioteca/Biblioteca.html>

Aviso legal

*Se permite la utilización total o parcial de esta copia digital para fines sin ánimo de lucro siempre y cuando se cite la fuente*



# INFORME-RESUMEN

LEIDO EN LA

JUNTA DE ACCIONISTAS •

DE LA

SUCURSAL DEL BANCO DE ESPAÑA

**EN LUGO**

**EL DIA 5 DE FEBRERO DE 1922**



1922

TIPOGRAFIA La Minerva

**G. CASTRO**

LUGO

INSTITUCIÓN

1933

• JUNTA DE ACCIONISTAS

1933

SOCIEDAD DE BANCO DE ESPAÑA

EN LUGO

EL DIA 19 DE FEBRERO DE 1933



SECRETARÍA

ADMINISTRACION Y CONSEJO

DE LA

Sucursal del Banco de España

**EN LUGO**

---

DIRECTOR

Sr. D. Francisco González Fariña.

ADMINISTRADORES

Sr. D. Victoriano Sánchez Latas.

Sr. D. Manuel Pérez Batallón.

INTERVENTOR

Sr. D. Claudio Rodríguez Núñez.

CAJERO

Sr. D. Niceto Menéndez Carretero.

SECRETARIO

Sr. D. Mauro Garmendia Martínez.

## CORRESPONSALES

---

EN Becerreá.—*Banco de la Coruña.*

EN Chantada.—*Sra. Viuda de Benito de Soto.*

EN Fonsagrada.—*Sr. D. Enrique Pérez Otero.*

EN Mondoñedo.—*Sres. Hijos de José M.<sup>a</sup> González.*

EN Monforte.—*Sra. Viuda de Andrade.*

EN Ribadeo.—*Sres. Sucesores de Francisco M. Bengoechea.*

EN Sarria.—*Sr. D. Emilio Zaera Vázquez.*

EN Villalba.—*Sres. Sobrinos de José Pastor.*

EN Vivero.—*Sr. D. Benigno López Muñoz.*



## *Sres. Accionistas:*

La tranquilidad que habitualmente reinaba en la plaza, ha sido interrumpida este año por la suspensión de pagos de una importante casa de banca, que a pesar de la ayuda prestada no ha logrado volver a la normalidad, viniendo a alterar notablemente la economía de la provincia y dañando mucho al pequeño ahorro.

Esto no ha sido motivo para detener la marcha franca y próspera de la Sucursal, que, sin el más ligero quebranto y gracias al eficaz concurso de este digno Consejo de Administración, ha visto aumentadas sus operaciones y como consecuencia sus ganancias, cifrándose las líquidas en pesetas 208.030'16, superiores en 73.763'65 a las obtenidas en el ejercicio anterior, conforme podréis observar por los siguientes datos comparativos:

### Descuentos sobre la plaza

En 1921 se han descontado . . . . .	2.673	efectos importantes	ptas.	13.664.773 >
En 1920 se descontaron. . . . .	<u>2.564</u>	>	>	> 13.631.793'50
Más en 1921. . . . .	<u>109</u>	>	>	<u>ptas. 32.979'50</u>

### Descuentos sobre otras plazas

En 1921 se han descontado . . . . .	193	efectos importantes	ptas.	362.289'88
En 1920 se descontaron. . . . .	<u>302</u>	>	>	> 631.096'19
Menos en 1921. . . . .	<u>109</u>	>	>	<u>ptas. 268.806'31</u>

### Préstamos con garantía de valores

En 1921 se han efectuado. . . . .	221	préstamos importantes.	ptas.	1.185.775 >
En 1920 se efectuaron. . . . .	<u>220</u>	>	>	> 863.700 >
Más en 1921. . . . .	<u>1</u>	>	>	<u>ptas. 322.075 &gt;</u>

### Créditos con garantía de valores

En 1921 se han abierto. . . . .	208	cuentas importantes	ptas.	5.444.850	>
En 1920 se abrieron. . . . .	198	>	>	4.300.950	>
Más en 1921. . . . .	<u>10</u>	>	>	<u>1.143.900</u>	>

### MOVIMIENTO

En 1921 se han pagado . . . . .	1.033	talones por. . . . .	ptas.	8.430.516'60
y se han efectuado . . . . .	1.018	entregas por. . . . .	>	7.747.060'23
		2.051 documentos en total.	ptas.	16.177.576'83
En 1920 se formalizaron. . . . .	2.038	>	>	14.770.987'53
Más en 1921. . . . .	<u>13</u>	>	>	<u>1.406.589'30</u>

### Créditos con garantía personal

En 1921 se han abierto. . . . .	29	cuentas importantes	ptas.	762'500	>
En 1920 se abrieron. . . . .	34	>	>	1.121.500	>
Menos en 1921. . . . .	<u>5</u>	>	>	<u>359.000</u>	>

### MOVIMIENTO

En 1921 se han pagado . . . . .	385	talones por. . . . .	ptas.	2.528.324'92
y se han efectuado. . . . .	302	entregas por. . . . .	>	2.531.527'72
		687 documentos en total.	ptas.	5.059.852'64
En 1920 se formalizaron. . . . .	802	>	>	5.763.782'34
Menos en 1921. . . . .	<u>115</u>	>	>	<u>703.929'70</u>

### Giros

En 1921 se han expedido. . . . .	144	giros por	ptas.	163.313'61	a cargo de la Central
		>	>	185.248'27	> de las Sucursales
			ptas.	348.561'88	en total
En 1920 se expidieron. . . . .	207	>	>	294.627'84	>
Menos en 1921. . . . .	<u>63</u>	por más	ptas.	<u>53.934.04</u>	

### Negociaciones de efectos sobre pueblos

En 1921 se han negociado . . . . .	887	efectos importantes	ptas.	305.220'22
En 1920 se negociaron. . . . .	1.254	>	>	224.790'81
Menos en 1921. . . . .	<u>367</u>	por más	ptas.	<u>80.429'41</u>



### Cuentas corrientes de efectivo

	6.532 documentos de abono por	ptas.	73.756.681'31
	5.048	cargo	74.959.129'13
En 1921.	11.580	en total	ptas. 148.715.810'44
En 1920.	10.909		146.451.048'41
Más en 1921.	671		ptas. 2.264.762'03
En 1921: saldo máximo.	ptas. 5.865.522'64;	saldo mínimo.	ptas. 2.613.597'74
En 1920:	4.919.263'13;		2.157.957'44

### Depósitos en efectivo

En 1921 se han constituido	48 depósitos importantes.	ptas.	397.804'71
y se han devuelto	30		330.323
	78 depósitos en total por.	ptas.	728.127'71
En 1920 se formalizaron.	17		156.750
Más en 1921.	61		ptas. 571.377.71

### Depósitos en valores

En 1921 se han constituido	2.017 depósitos por.	ptas. nominales	33.015.100
y se han devuelto	1.173		19.840.175
	3.190 depósitos en total		52.855.275
En 1920 se formalizaron.	2.365		36.316.985
Más en 1921.	825	ptas.	16.538.290

### Movimiento de la Caja de efectivo

Los ingresos por todos conceptos han ascendido a.	ptas. 122.872.421'96
Los pagos	123.196.326'46
Total en 1921.	ptas. 246.068.748'42
Los ingresos y pagos en 1920 ascendieron a.	236.009.455'13
Más en 1921.	ptas. 10.059.293'29

### Servicio de Tesorería del Estado

En 1921 se han efectuado ingresos a metálico por.	ptas. 14.784.517'34
» » pagos	14.790.687'99
En suma.	ptas. 29.575.205'33
En 1920 fué el total de ingresos y pagos.	27.876.692'36
Más en 1921.	ptas. 1.698.512'97
Ingresos y pagos en valores en 1921.	ptas. 554.204'43

### Acciones domiciliadas en esta Sucursal

En fin de 1920 existían. . . . .	1.492 acciones entre	128 interesados
Domiciliadas en 1921. . . . .	270	18
	<u>1.762</u>	<u>146</u>
Trasladadas de domicilio. . . . .	260	8
	<u>1.502</u>	<u>138</u>

### Comisiones y corretajes

En 1921 han importado las comisiones satisfechas a Corresponsales y se han abonado por Corretajes. . . . .	ptas. 4.913'66
	> 12.172'36
Total. . . . .	ptas. 17.086'02
En 1920. . . . .	> 14.007'79
Más en 1921. . . . .	<u>ptas. 3.078'23</u>

### Gastos de Administración y Beneficios

En 1921 han ascendido los gastos a ptas. 130.839'38 y los beneficios	ptas. 338.869'54
En 1920 ascendieron. . . . .	> 113.828'14
Más en 1921. . . . .	<u>ptas. 17.011'24</u>
	<u>ptas. 90.774'89</u>

### Otros servicios

Durante el año de 1921:

Se han pagado 160 giros por. . . . .	ptas. 138.028'94
> 9.787 libramientos de intereses por. . . . .	> 1.121.919'68
Se han abonado en % 1.946 libramientos por. . . . .	> 427.790'04
Se han descontado 69.412 cupones por. . . . .	> 721.853'60
Se han remitido a Madrid para su cobro 23.844 cupones por. . . . .	> 270.580'38
Se han presentado en esta Delegación de Hacienda 152.284 cupones por. . . . .	> 2.174.047'80
Se han expedido 5.113 resguardos de fondos para % de otras plazas por. . . . .	> 32.649.453'91
Se han recibido 4.206 efectos sobre la plaza por. . . . .	> 2.243.504'65
> 3.054 > > pueblos por. . . . .	> 1.480.815'85
> 4 remesas de billetes útiles por. . . . .	> 29.950.000

Por haber cumplido el plazo reglamentario le corresponde cesar al Administrador, Sr. D. Victoriano Sánchez Latas, debiendo la Junta formular la oportuna terna para su reelección o reemplazo.

Por dimisión de los corresponsales de Becerreá, Villalba y Sarria, han sido nombrados el Banco de la Coruña, Sres. Sobrinos de José Pastor y D. Emilio Zaera respectivamente, habiendo desempeñado todos con diligencia y fielmente su cometido. También me es grato manifestaros que el personal de esta dependencia, siempre trabajador, merece toda clase de elogios.

Lugo, 11 de Enero de 1922.

EL DIRECTOR,

F. González Farina.

BANCO DE ESPAÑA

BALANCE



### Estado de situación en el día 29 de Diciembre de 1921

<b>Activo</b>		PESETAS		<b>Pasivo</b>		PESETAS			
<b>VALORES EFECTIVOS</b>				<b>VALORES EFECTIVOS</b>					
Caja.—Metálico . . . . .	2.548.233	13	9.899.479	08	Ganancias y pérdidas.—Semestre corriente . . . . .	147.649	52		
Efectos vencidos y no cobrados hoy . . . . .	25.245	95			Semestre inmediato . . . . .	47.116	33	194.765	85
Billetes útiles para la circulación . . . . .	4.604.000	>			Cuentas corrientes . . . . .			3.612.035	04
Billetes inutilizados . . . . .	2.722.000	>			Cuentas corrientes oro . . . . .			2.255	>
Cartera.—Descuentos sobre la plaza . . . . .	3.266.600	>	7.874.314	35	Depósitos de todas clases en efectivo . . . . .		162.400	62	
Efectos sobre la plaza procedentes de remesas . . . . .	63.176	76			Obligaciones a pagar.—Dividendos de acciones domiciliadas . . . . .	13.325	>	359.511	33
Cupones admitidos a descuento . . . . .	166.631	60			Cupones cobrados proctes. depósitos . . . . .	208.900	87		
Cupones a formalizar . . . . .	40.405	70			Cupones y valores a pagar . . . . .	16.890	62		
Pólizas de créditos sobre efectos públicos . . . . .	3.257.300	>	Efectos a pagar . . . . .	120.364	60				
Pólizas de créditos personales . . . . .	376.000	>	Talones de Tesorería pendientes pago . . . . .	30	24	75.247	80		
Pagarés de préstamos con garantía . . . . .	700.700	>	Reservas de contribuciones . . . . .			1.507.483	68		
Efectos a cobrar por cuenta del Tesoro . . . . .	3.500	29	Créditos concedidos.—Sobre efectos públicos . . . . .	1.316.378	20				
Cuentas corrientes con garantía.—Sobre efectos públicos . . . . .	1.940.921	80	Personales . . . . .	191.105	48	Varios.—Delegación de Hacienda . . . . .	402.176	21	
Personales . . . . .	184.894	52	27.911	82	Operaciones de crédito con garantía . . . . .	1.940.921	80		
Muebles e inmuebles.—Fincas del Banco en esta plaza . . . . .	25.579	84			Operaciones de crédito personal . . . . .	184.894	52		
Muebles y enseres de la dependencia . . . . .	2.331	98			Corretajes . . . . .	6.334	16		
Gastos de Administración . . . . .					Descuentos para el Tesoro s/ sueldos pagados . . . . .	1.869	30		
Corresponsales . . . . .			Anulación de fondos de cuentas corrientes . . . . .	5.126	75	Banco Hipotecario de España cuenta de efectivo . . . . .	18.718	12	
Varias cuentas.—Timbres a reintegrar por los interesados . . . . .			62.749	53	Banco de España, Madrid, su cuenta corriente . . . . .			2.560.040	86
TOTAL . . . . .	20.116.990	47	124.369	42	TOTAL . . . . .	20.116.990	47		
<b>VALORES NOMINALES</b>				<b>VALORES NOMINALES</b>					
Efectos en depósito . . . . .	50.561.525	>	51.025.679	22	Depósitos de todas clases en papel . . . . .	43.033.775	>		
Cupones y valores amortizados al cobro . . . . .	344.460	93			Depósitos en alhajas . . . . .	13.000	>		
Libramientos de intereses y dividendos . . . . .	113.893	29			Garantías.—De préstamos . . . . .	1.693.700	>		
Valores en depósito . . . . .	5.800	>			De créditos sobre efectos públicos . . . . .	5.821.050	>	7.514.750	>
TOTAL . . . . .	51.025.679	22	Facturas de cupones y valores amortizados . . . . .			344.460	93		
			Facturas de libramientos de intereses y dividendos . . . . .			113.893	29		
			Bonos y Residuos del Banco de España . . . . .			5.800	>		
			TOTAL . . . . .			51.025.679	22		

V.º B.º  
El Director,  
*González Fariña.*

El Interventor,  
*Claudio Rodríguez.*





RESULTADO de las operaciones verificadas en esta dependencia en el año de 1921

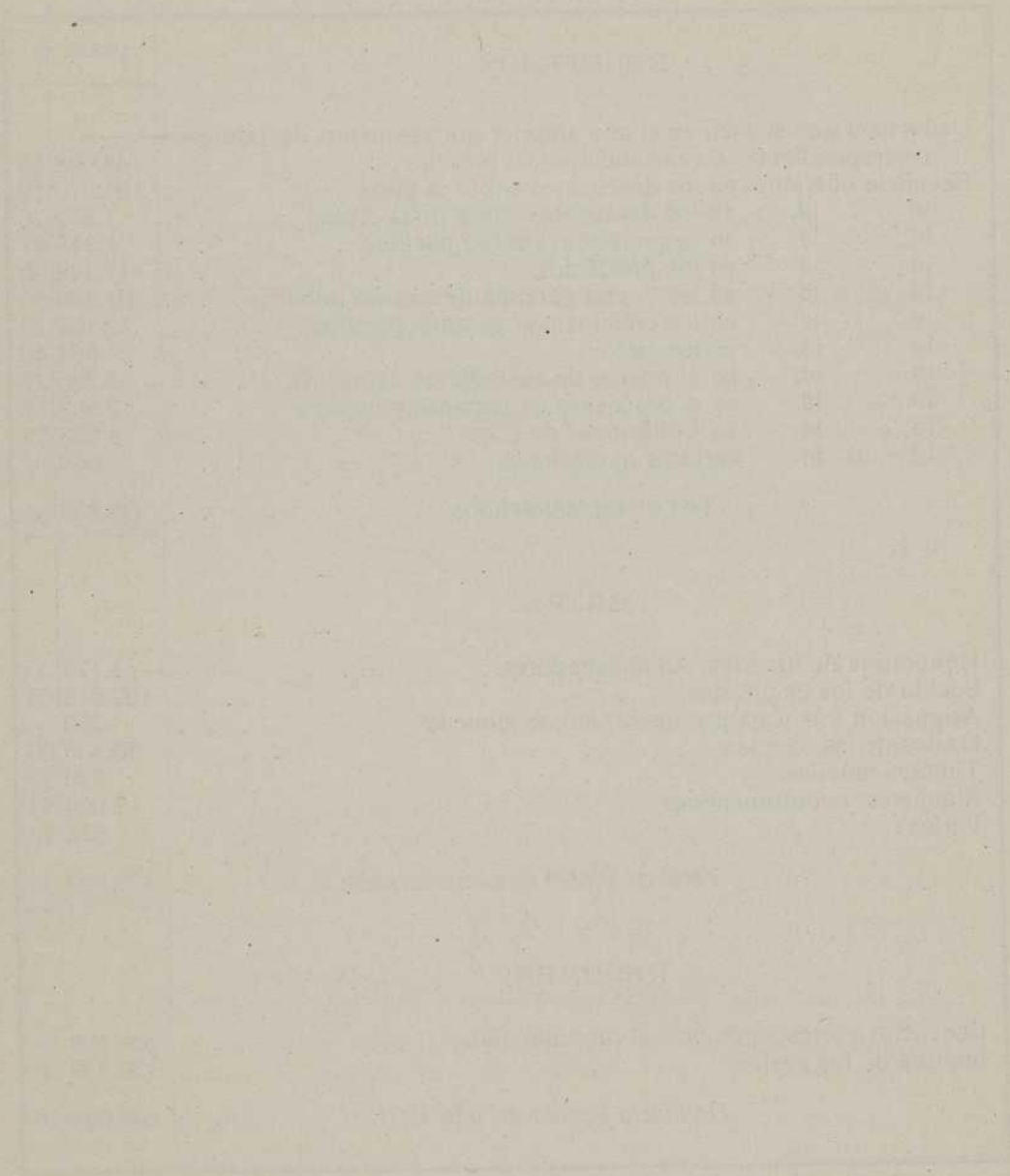
BENEFICIOS:		PESETAS	
Deducción que se hizo en el año anterior por rescuento de intereses correspondientes a vencimientos del presente. . . . .		44.098	39
Beneficio obtenido en los descuentos sobre la plaza . . . . .		191.270	19
Id.	id. en los descuentos sobre otras plazas. . . . .	1.512	76
Id.	id. en negociaciones sobre pueblos. . . . .	1.345	87
Id.	id. en los préstamos. . . . .	17.148	60
Id.	id. en las $\frac{c}{c}$ con garantía de valores públicos. . . . .	61.789	65
Id.	id. en los créditos con garantía personal. . . . .	12.152	22
Id.	id. en los giros. . . . .	664	40
Id.	id. en el premio de custodia de depósitos. . . . .	3.286	27
Id.	id. en el descuento de cupones y valores. . . . .	2.568	41
Id.	id. en Comisiones de Caja. . . . .	5.058	52
Id.	id. en otras operaciones . . . . .	666	>
TOTAL DE BENEFICIOS. . . . .		338.869	54
BAJAS:			
Honorarios de los Sres. Administradores. . . . .		1.175	>
Sueldo de los empleados. . . . .		109.615	05
Asignación a la Caja por quebranto de moneda. . . . .		250	>
Gastos de las oficinas. . . . .		10.335	66
Timbres móviles. . . . .		720	50
Alquileres y contribuciones. . . . .		7.924	74
Varios . . . . .		818	43
<i>Total de gastos de administración.</i> . . . . .		130.839	38
RESUMEN:			
Beneficios correspondientes al presente año. . . . .		338.869	54
Importe de los gastos. . . . .		130.839	38
<i>Ganancia líquida del año 1921.</i> . . . . .		208.030	16

Lugo, 29 de Diciembre de 1921.

V.º B.º  
El Director,*González Fariña.*

El Interventor,

*Claudio Rodríguez.*



## Lista de los Sres. Accionistas

que tienen derecho de asistencia a la Junta que debe celebrarse  
en esta Sucursal el día 5 de Febrero de 1922

	Número de acciones
Alonso Hortas, D. Germán. . . . .	10
Arrieta Fernández, D. <sup>a</sup> Josefa. . . . .	14
Arrieta Fernández, D. Manuel. . . . .	12
Arrieta Fernández, D. <sup>a</sup> Petra, casada con D. V. Sánchez Latas. . . . .	10
Asilo de Ancianos Desamparados de la ciudad de Mondoñedo. . . . .	80
Bran Lauga, D. <sup>a</sup> Josefa. . . . .	75
Caja de Ahorros y Monte de Piedad de Lugo. . . . .	19
Carballal López, D. Manuel. . . . .	18
Casas López, D. Ramiro. . . . .	34
Cereijo Rodríguez, D. <sup>a</sup> María Luisa. . . . .	10
Fernández Gómez, D. <sup>a</sup> Visitación, (usufructuaria). . . . .	10
Fernández López, D. Castor. . . . .	12
Fernández López, D. <sup>a</sup> Consuelo. . . . .	28
Fernández López, D. <sup>a</sup> Liduvina, casada con D. M. Fuente Cela. . . . .	11
García Armero Quiroga, D. <sup>a</sup> Dolores. . . . .	12
González Fariña, D. Francisco. . . . .	12
González Maseda, D. Pedro. . . . .	20
López Díaz, D. Antonio, (usufructuario). . . . .	60
López y López, D. Antonio. . . . .	24
López y López, D. <sup>a</sup> Carmen, casada con D. Jesús Pérez Batallón. . . . .	70
López y López, D. Francisco. . . . .	11
López y López, D. <sup>a</sup> Pilar, casada con D. Justo Regueiro. . . . .	13
Macía Vázquez, D. Amadeo. . . . .	10
Macía Vázquez, D. <sup>a</sup> Aurelia. . . . .	10
Martínez Pillado, D. Eliseo. . . . .	50
Mazaira Beltrán, D. Emilio. . . . .	17
Menéndez Carretero, D. Niceto. . . . .	14
Nogueira Prieto, D. Vicente . . . . .	19
Pérez Batallón López, D. José. . . . .	15
Pérez Batallón López, D. Manuel. . . . .	27
Pita Varela, D. Agustín. . . . .	46
Pozzi Díaz, D. Augusto. . . . .	12
Revilla García, D. Liborio. . . . .	10
Rivera González, D. <sup>a</sup> María de los Angeles, (menor de edad). . . . .	20
Rivera López, D. <sup>a</sup> Purificación, casada con D. Manuel Saco. . . . .	19
Rivera López, D. Vicente. . . . .	17
Rodríguez Fernández, D. <sup>a</sup> Francisca, casada con D. José Rivas. . . . .	95
Rodríguez Garrido, D. Enrique. . . . .	20
Rodríguez Guerra, D. Jesús. . . . .	10
Rodríguez Saco, D. <sup>a</sup> María. . . . .	16
Romero Gómez, D. <sup>a</sup> Josefa. . . . .	35
Sánchez Latas, D. Victoriano. . . . .	10
Sánchez Teijelo, D. Antonio. . . . .	25
Soler y Zubiri, D. <sup>a</sup> Ana. . . . .	16
Soler y Zubiri, D. <sup>a</sup> Emilia, casada con D. Ramón Somoza. . . . .	16
Soler y Zubiri, D. Fernando. . . . .	16
Soler y Zubiri, D. <sup>a</sup> María. . . . .	16
Soler y Zubiri, D. Ramón. . . . .	16

Lugo, 11 de Enero de 1922.

V.º B.º

El Director,

González Fariña.

El Secretario,

Mauro Garmendia.



