

# **Memorias de la sucursal del Banco de España en Vigo**

**Año 1911**

Madrid : Banco de España, 1875-1922

Signatura: 3/12A/2/2

La obra reproducida forma parte de la colección de la Biblioteca del Banco de España y ha sido escaneada dentro de su proyecto de digitalización

<http://www.bde.es/bde/es/secciones/servicios/Profesionales/Biblioteca/Biblioteca.html>

Aviso legal

*Se permite la utilización total o parcial de esta copia digital para fines sin ánimo de lucro siempre y cuando se cite la fuente*



MEMORIAS  
DE LA SUCURSAL  
DEL  
BANCO DE ESPAÑA  
EN  
VIGO

1910 A 1922



BANCODE ESPAÑA  
Eurosisistema

BIBLIOTECA



1 100009 133170

3 / 12B / 2 / 2









BANCO DE ESPAÑA VIGO

---

INFORME RESUMEN

---

AÑO 1911



# Informe-Resumen

DE LAS

OPERACIONES VERIFICADAS DURANTE EL AÑO 1911

POR LA SUCURSAL

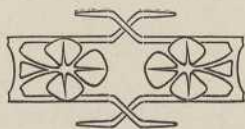
DEL

# Banco de España

EN VIGO

LEIDO EN JUNTA GENERAL DE ACCIONISTAS

EL DÍA 4 DE FEBRERO DE 1912



VIGO

TIP. DE "LA CONCORDIA"

1912

INSTITUTO ESPAÑOL DE ESTADÍSTICA

ANUARIO DE ESTADÍSTICA

1950

BANCO DE ESPAÑA

MADRID

Deposito legal: M. 10.000-1950

Impreso en el Banco de España



*Administración y Consejo*

*de la*

*Sucursal del Banco de España en Vigo*

---

*Director*

*D. Joaquín Quiroga Bárcena.*

*Administradores*

*Excmo. Sr. D. Antonio López de Neira.*

*D. Joaquín Calderón Oroz.*

*Interventor*

*D. M. Félix P. Vircaíno.*

*Cajero*

*D. Víctor Montenegro Sierra.*

*Oficial Secretario*

*D. Ramón López Guitián.*



# Banco de España-Vigo



## CORRESPONSALES DEL BANCO DE ESPAÑA EN LOS PUEBLOS

DE LA

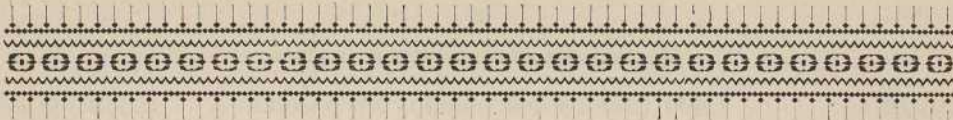
### DEMARCACIÓN DE ESTA SUCURSAL

Buen. . . . .	SRES. T. BOLIBAR E HIJOS.
Cangas. . . . .	D. ANTONIO CAAMAÑO MARTÍNEZ.
Cañiza. . . . .	D. ANTONIO BACELAR VESTEIRO.
La Guardia. . . . .	D. JOSÉ MARÍA GONZÁLEZ.
La Ramallosa. . . . .	D. JOSÉ LEAL LÓPEZ.
Mondariz. . . . .	D. ENRIQUE PEINADOR.
Porriño. . . . .	D. JOSÉ CARRERA.
Puenteareas. . . . .	SRES. VIUDA E HIJOS DE GARRA.
Redondela. . . . .	D. JOSÉ CONTRERAS.
Tuy. . . . .	D. FRANCISCO R. ROMÁN.

INSTITUTO DE ESTADÍSTICA Y CENSOS

# Banco de España





## Señores Accionistas:

CUMPLIENDO las disposiciones reglamentarias, tengo el honor de someter a vuestra ilustrada consideración los resúmenes de las operaciones realizadas durante el año 1911.

**Operaciones de descuentos s/ la plaza**

En 1911	1.494	Efectos descontados por pesetas...	5.539.388'39
En 1910	1.434	» » »	5.643.844'39
Más en 1911	<u>60</u>	» » por menos »	<u>104.456'</u>

**Descuentos s/ otras plazas**

En 1911	2.002	Efectos admitidos por pesetas.....	1.958.163'52
En 1910	2.793	» » »	2.825.478'01
Menos en 1911	<u>791</u>	» » por menos ptas.	<u>867.314'49</u>

**Negociaciones de efectos s/ pueblos**

En 1911	4.063	letras tomadas s/ pueblos, por pts.	1.310.007'98
» »	2.103	» recibidas s/ » »	563.940'84
	<u>6.166</u>	» tomadas y recibidas »	<u>1.873.948'82</u>
En 1910	7.195	» en total »	2.037.735'83
Menos en 1911	<u>1.029</u>	» por menos »	<u>163.787'01</u>

**Operaciones de préstamos**

En 1911	9	préstamos concedidos por pesetas.	25.100'
En 1910	46	» » »	94.265'
Menos en 1911	<u>37</u>	» » por menos pts.	<u>71.165'</u>

**Créditos con garantía de valores**

En 1911	194	créditos abiertos por pesetas.....	2.944.460'
En 1910	120	» » »	2.450.600'
Más en 1911	<u>74</u>	» » por más »	<u>493.860'</u>

*El movimiento de dichos créditos fué.*

En 1911	1.391	entregas y talones expedidos por pts	7.950.617'10
En 1910	1.177	» » » »	7.169.918'57
Más en 1911	<u>214</u>	documentos en junto, por más ptas.	<u>780.698'53</u>

**Créditos con garantía personal**

En 1911	170	créditos concedidos por pesetas...	6.279.600'
En 1910	181	» » »	7.142'800'
Menos en 1911	<u>11</u>	» » por menos	<u>863.200'</u>

*El movimiento de dichos créditos fué:*

En 1911	1.468 talones y entregas por pesetas....	20.509.656'14
En 1910	1.759 » » »	19.370.367,99
Menos en 1911	291 » » por más »	<u>1.139.268'15</u>

**Operaciones de giro**

En 1911	487 giros expedidos s/ Madrid y Sucursales por pesetas.....	317.359'32
» »	29 giros expedidos a cargo de Correspondenciales por pesetas.....	27.003'26
	516 giros expedidos por un total de pts.	344.362'58
En 1910	610 » en junto por pesetas .....	364.025'39
Menos en 1911	94 » » por menos pesetas...	<u>19.662'81</u>

**Cuentas corrientes**

*El movimiento de estas cuentas ha sido:*

En 1911	18.697 documentos de entrada y salida por pesetas.....	160.661.906'93
En 1910	21.875 » » »	121.122.959'92
Menos en 1911	3.178 » » por más ptas...	<u>39.538.947'01</u>

Saldos en en 1911.	Máximo.....	5.630.166'85
	Mínimo.....	<u>3.255.082'97</u>

**Cuentas corrientes oro**

En 1911	270 Documentos de cargo y abono por pts	3.661.210'
En 1910	281 » » » »	3.117.810'
Menos en 1911	11 » por más »	<u>543.400'</u>

**Movimiento de depósitos**

*En efectivo:*

En 1911	69 constituidos y devueltos por pts...	462.650'
En 1910	123 » » »	598.267'75
Menos en 1911	54 » » por menos pts.	<u>135.617.75</u>

*Efectos en depósito:*

En 1911	1.160	constituidos y devueltos por pts...	23.957.260'
En 1910	928	» » »	26.681.270'
Más en 1911	<u>252</u>	» » por menos pts.	<u>2.724.010'</u>

**Acciones**

Existencia en fin de 1910. ....	1.717	entre	125	interesados.
Domiciliadas en 1911.....	91	»	11	»
SUMA.....	<u>1.808</u>	»	<u>134</u>	»
Trasladadas de domicilio.....	154	»	12	»
Existentes en fin de 1911.....	1.654	»	122	»
Por venta.....	160	»	17	»
Por defunción.....	<u>5</u>	»	<u>1</u>	»

**Movimiento de cupones y otros servicios**

4.676	libramientos de intereses pagados por pts.	885.049'39
621	» abonados en c/c	155.707'84
65.727	cupones remesados a Madrid	1.666.049'20
7.089	» presentados en los centros locales	50.362'
13.757	» descontados	274.957'
86.573	» al cobro	1.991.348'20
650	giros pagados	205.852'57
9.578	entregas a c/c en otras plazas	<u>64.605.138'62</u>

**Beneficios**

Suman los obtenidos en 1911 pesetas..... 239.784'18

*A deducir:*

Por rescuento para 1912.....	12.617'27	
Por gastos de Administración.....	<u>67.656'98</u>	80.274'25

Beneficio líquido en 1911.....	159.509'93
» » en 1910.....	<u>152.281'40</u>

Mayor beneficio en 1911..... 7.228'53

Expuesto ya el estado del movimiento y vida que ha tenido esta Sucursal en el año último, tengo el sentimiento de daros cuenta de una muy sensible baja ocurrida en el Consejo de Administración; el fallecimiento de su digno vocal don Severo Vicente y Vicente, que por sus relevantes prendas y valiosísimo concurso, ha producido muy honda pena en esta Casa, y de su memoria guardaremos todos recuerdo imprecadero.

El Consejo de Gobierno se ha dignado provistar la vacante, nombrando para dicho cargo a don Joaquín Calderón Ozores.

Me complazco mucho en hacer constar que todo el personal ha venido desempeñando sus respectivos cargos con el celo e inteligencia habituales y haciéndose por ello acreedor a la estimación y consideración del Banco.

No corresponde cesar en el año actual a ninguno de los señores Administradores.

Vigo 16 de Enero de 1912.

EL DIRECTOR,

*J. Quiroga.*

**Banco de España.-Vigo**

**Estado de Situación en el día 28 de Diciembre de 1911**

ACTIVO			PESETAS	PASIVO			PESETAS
<b>VALORES EFECTIVOS</b>				<b>VALORES EFECTIVOS</b>			
Caja . . . . .	Metálico. . . . .	15.984.050'82	16.026.083'69	Ganancias y pérdidas. . . . .	Semestre corriente. . . . .	112.335'89	124.953'16
	Efectos vencidos y no cobrados hoy, de descuentos y remesas. . . . .	42.032'87			Semestre inmediato. . . . .	12.617'27	
	Billetes útiles para la circulación . . . . .	3.264.525		5.941.525	Cuentas corrientes. . . . .		3.444.872'15
Idem inutilizados. . . . .	2.677.000	Cuentas corrientes, oro amonedado. . . . .			28.200		
Cartera. . . . .	Descuentos sobre la plaza. . . . .	1.257.470'01	21.967.608'6	Depósitos de todas clases en efectivo. . . . .		81.649'63	
	Idem sobre otras plazas. . . . .	16.510'		Dividendos, intereses y otras obligaciones a pagar. . . . .	Dividendos de acciones domiciliadas en esta Sucursal . . . . .	7.087'50	165.442'11
	Efectos sobre la plaza procedentes de remesas. . . . .	490.051'05			Cupones cobrados procedentes de depósitos . . . . .	137.020'21	
	Negociaciones de efectos sobre pueblos. . . . .	25.541'26		Efectos a pagar . . . . .	14.101'54		
	Cupones y valores amortizados admitidos a descuento. . . . .	29.771'40		Cheques nominativos a pagar . . . . .	4.684'55		
	Cupones a formalizar. . . . .	4'		Créditos concedidos sobre efectos públicos . . . . .	605.118'22	1.772.706'60	
	Pólizas de créditos sobre efectos públicos. . . . .	1.505.970'		Créditos personales . . . . .	1.167.588'38		
Idem idem personales . . . . .	2.976.800'	Efectos protestados. . . . .	Operaciones de crédito con garantía. . . . .	900.851'78			
Efectos en suspenso. . . . .	15.052		Operaciones de crédito personal . . . . .	1.809.211'62			
Cuentas corrientes con garantía. . . . .	Sobre efectos públicos . . . . .	900.851'78	Corretaje. . . . .	490'10	2.765.084'86		
	Personales. . . . .	1.809.211'62	Descuentos para el Tesoro sobre sueldos pagados por esta dependencia . . . . .	495'20			
Muebles é inmuebles	Fincas del Banco en esta plaza. . . . .	12.898'89	Anulación de fondos de cuentas corrientes. . . . .	12.994'18			
	Muebles y enseres de la dependencia . . . . .	4.496'59	Remesas de efectos en camino. . . . .	39.857'26			
Gastos de Administración. . . . .			Banco Hipotecario España, cuenta de efectivo. . . . .	1.186'72			
	Corresponsales. . . . .		Banco de España, Madrid.—Su cuenta corriente. . . . .		22.711.964'63		
Varias cuentas. . . . .	Anticipos para gastos de conductas. . . . .	750'	TOTAL. . . . .		31.072.873'14		
	Timbres a reintegrar por los interesados . . . . .	825'	<b>VALORES NOMINALES</b>				
	Obras y reparaciones. . . . .	3.901'56	Depósitos de todas clases en papel. . . . .	33.817.161'53	36.694.416'56		
TOTAL. . . . .	51.092.873'	Depósitos en alhajas . . . . .	29.255				
<b>VALORES NOMINALES</b>				Garantías. . . . . De créditos sobre efectos públicos. . . . .	2.848.000		
Efectos en depósito. . . . .		36.694.416'	Garantía de descuentos y créditos personales. . . . .	112.500'			
Resguardos en depósito en sustitución de firmas. . . . .		112.500'	Facturas de cupones y valores amortizados . . . . .	46.704'04			
Cupones y valores amortizados al cobro . . . . .		46.704'	Facturas de libramientos de intereses y libramientos. . . . .	90.018'98			
Libramientos de intereses y dividendos . . . . .		90.018'	Depositantes . . . . .	4.400			
Títulos interior procedentes de exterior y residuos . . . . .		4.400	TOTAL. . . . .		36.948.039'58		
TOTAL. . . . .		36.948.039'					

V.º B.º  
EL DIRECTOR,  
*Joaquín Quiroga*

EL INTERVENTOR  
*Félix P. Viscaino.*



## BANCO DE ESPAÑA EN VIGO

**RESULTADO** de las operaciones verificadas en esta dependencia en el año 1911

		Pesetas	
Deducción que se hizo en el semestre anterior por rescuento de intereses correspondientes a vencimientos del presente . . . . .		14.794	63
Beneficio obtenido en los descuentos s/ la plaza . . . . .		55.338	62
» » en los descuentos s/ otras plazas. . . . .		6.896	66
» » en los préstamos . . . . .		1.377	05
» » en negociaciones de efectos s/ pueblos. . . . .		7.821	17
» » en las c/c con garantía de valores públicos . . . . .		37.479	86
» » en los créditos con garantía personal . . . . .		100.835	12
» » en el descuento de cupones y valores amortizados en los giros sobre Sucursales. . . . .		1.575	75
» » en los giros c/ de Corresponsales. . . . .		867	10
» » en el premio de custodia de depósitos. . . . .		99	02
» » en el premio de custodia de depósitos. . . . .		5.812	20
<i>Idem idem en comisiones de Caja.</i> . . . . .	Pago de libramientos por cuenta de otras Sucursales . . . . .	99	50
	Movimiento de fondos. . . . .	8.265	52
<i>Id. en varias operaciones.</i> . . . . .	Efectos condicionales. . . . .	80	90
	Cuentas de resaca. . . . .	362	49
	Comisiones del Banco Hlp.º de España. . . . .	47	94
	Id. sobre cartas de crédito. . . . .	50	65
<b>Total de beneficios.</b>		239.784	18
A DEDUCIR: Rescuento de intereses correspondientes al año de 1912.		12.617	27
Beneficios pertenecientes al corriente año. . . . .		227.166	91
<b>BAJAS</b>			
Honorarios de los Sres. Administradores. . . . .	1.075		
Sueldo de los empleados. . . . .	48.190		
Asignación a la Caja por quebranto de moneda. . . . .	250		
Gastos de las oficinas. . . . .	10.738	57	
Timbres móviles. . . . .	600		
Obras y alquileres . . . . .	5.398	44	
Contribuciones. . . . .	980	62	
Varios. . . . .	424	55	
<b>TOTAL DE GASTOS DE ADMINISTRACIÓN . . . . .</b>		67.656	98
<b>Ganancia líquida en el año de 1911. . . . .</b>		159.509	93

Vigo 28 de Diciembre de 1911.

V.º B.º

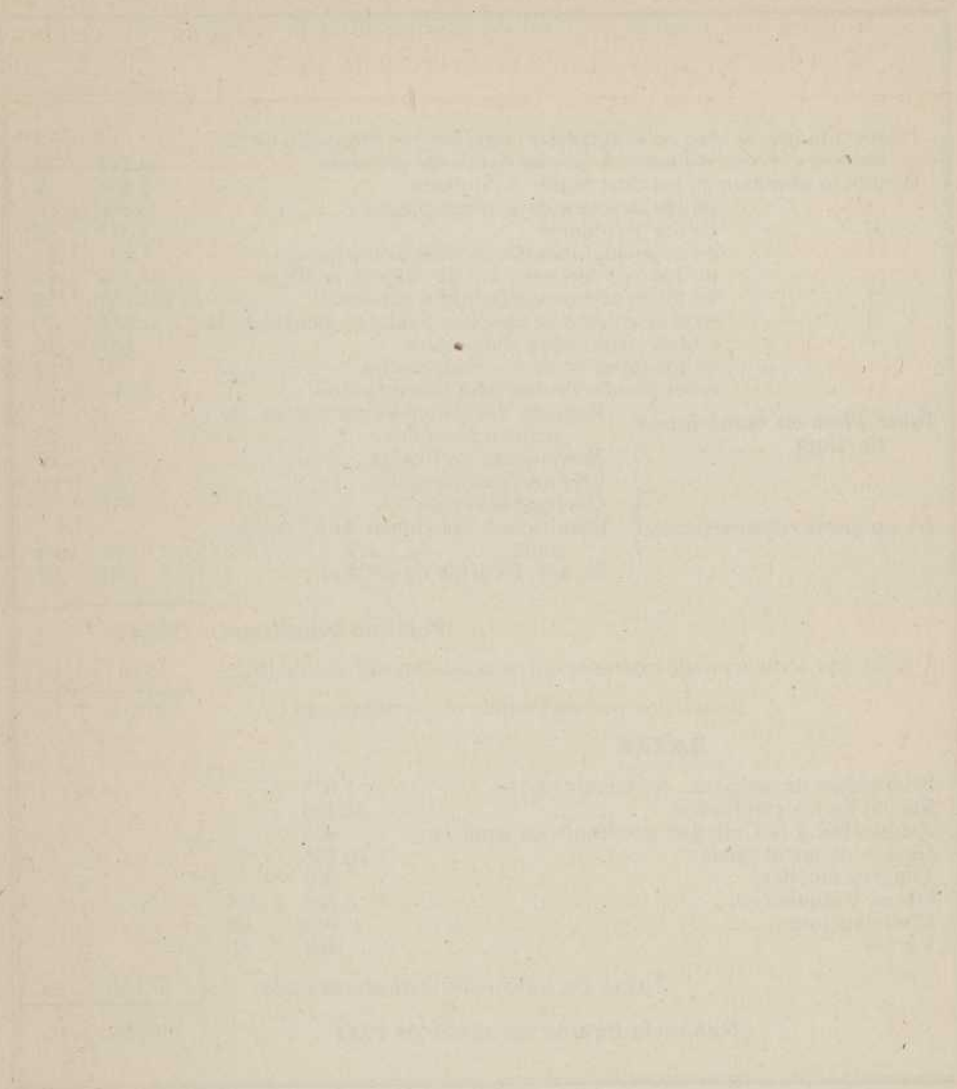
EL DIRECTOR,

*Joaquín Quiroga.*

EL INTERVENTOR,

*Félix P. Vircaíno.*





## BANCO DE ESPAÑA.—VIGO

LISTA de los Señores Accionistas que con arreglo al artículo 272 del Reglamento tienen derecho de asistencia a la Junta que se celebrará en esta Sucursal el día 4 de Febrero de 1912.

SEÑORES ACCIONISTAS	Acciones
Alonso Santodomingo, D. <sup>a</sup> Josefa. . . . .	11
Banco Español del Río de la Plata. . . . .	12
Bárcena y Franco, D. Augusto. . . . .	10
Bárcena Andrés, D. <sup>a</sup> Dolores, casada con D. Joaquín Calderón. . . . .	58
Bárcena Andrés, D. <sup>a</sup> María del Pilar. . . . .	82
Blanco Pereira, D. Ricardo. . . . .	17
Dotras Graña, D. José. . . . .	15
Domínguez Sánchez, D. Manuel. . . . .	17
Fernández Domínguez, D. José. . . . .	11
Fernández Ferreira, D. <sup>a</sup> Amelia María. . . . .	22
Fernández González, D. José. . . . .	22
Ferreira Nogueira, D. <sup>a</sup> María Josefa, casada con don José de la Campa. . . . .	16
Ferreira Santos, D. Amelia. . . . .	22
Fontán Ozores, D. Joaquín. . . . .	10
Gómez de Barros, D. Juan Antonio. . . . .	14
González Rodríguez, D. Antonio. . . . .	21
Gutiérrez Fuentes, D. Emilio. . . . .	12
Isla Leal, D. <sup>a</sup> Guadalupe, menor de edad. Administradora, D. <sup>a</sup> Guadalupe Leal López. . . . .	10
Lema Martí, D. Eladio. . . . .	20
López Fernández, D. Eulogio. . . . .	10
López Fernández, D. <sup>a</sup> Peregrina. . . . .	24
López y López, D. Antonio. . . . .	10
Lorenzo del Río, D. Manuel. . . . .	30
Louzao Garaboa, D. José. . . . .	20
Llera Monteiro, D. <sup>a</sup> Josefina Enriqueta. . . . .	50
Martínez Doural, D. Emilio. . . . .	20
Martínez Lorenzo, D. Luís. . . . .	10
Martínez Villoch, D. Aniceto. . . . .	38
Mestre Hernández, D. Luís. . . . .	12
Miguez Balado, D. <sup>a</sup> Elena y D. <sup>a</sup> Eloisa. Usufructuaria, D. <sup>a</sup> María Balado Mosquera. . . . .	10

SEÑORES ACCIONISTAS	Acciones
Monteiro Fernández, D. <sup>a</sup> María Josefina. . . . .	50
Montenegro Sierra, D. Víctor. . . . .	16
Obra Pia fundada en Bayona de Tuy por D. Lorenzo de la Carrera Leal, Patrono el Ayuntamiento de dicho pueblo. . . . .	37
Otero Romero, D. José. . . . .	10
Paramés Conde, D. Juan Felipe. . . . .	10
Pérez Domínguez, D. Isaac. . . . .	15
Pobres de la ciudad de Vigo, Administrador el Ayuntamiento de Vigo. . . . .	20
Poch Carsi, D. Ramón. . . . .	11
Quiroga Bárcena, D. Joaquín. . . . .	12
Raña Terrazo, D. Nicolás. . . . .	11
Raymundo Llinas, D. <sup>a</sup> Eloisa. . . . .	20
Requejo Pérez, D. <sup>a</sup> María. . . . .	10
Río Gutiérrez, D. <sup>a</sup> María, D. <sup>a</sup> Josefa y D. Carlos Juan. Usufructuaria D. <sup>a</sup> María Gutiérrez, viuda del Río. . . . .	17
Rodríguez Cadabal, D. <sup>a</sup> Carolina. . . . .	19
Rodríguez Cadabal, D. José. . . . .	19
Rodríguez Cadabal, D. Manuel. . . . .	35
Rodríguez Cadabal, Victoria. . . . .	19
Rodríguez y Rodríguez, D. Manuel. . . . .	225
Santoro Roger, D. Ignacio. . . . .	11
Santoro Roger, D. Thomas. . . . .	95
Saracho de Spínola, D. <sup>a</sup> María. . . . .	11
Trigo, D. <sup>a</sup> Dolores Vda. de Pérez. . . . .	10
Ulibarry Pérez, D. <sup>a</sup> Delia, casada con D. Víctor Montenegro. . . . .	10
Velázquez Barrio, D. <sup>a</sup> Julia, casada con D. Isidro Méndez Núñez. . . . .	30
Verde Leal, D. <sup>a</sup> Isabel. . . . .	13
Verde López, D. <sup>a</sup> Elvira. . . . .	13
Vicente y Vicente, D. Severo de. . . . .	10
Vicente y Vicente, Vicente de. . . . .	10
Vila Fontán, Herederos de D. Francisco. . . . .	12

Vigo 31 de Diciembre de 1912.

V.<sup>o</sup> B.<sup>o</sup>  
El Director,  
**J. Quiroga.**

El Secretario,  
**Ramón López Guitián.**