

## **Memorias de la sucursal del Banco de España en Vigo**

**Año 1914**

Madrid : Banco de España, 1875-1922

Signatura: 3/12A/2/2

La obra reproducida forma parte de la colección de la Biblioteca del Banco de España y ha sido escaneada dentro de su proyecto de digitalización

<http://www.bde.es/bde/es/secciones/servicios/Profesionales/Biblioteca/Biblioteca.html>

Aviso legal

*Se permite la utilización total o parcial de esta copia digital para fines sin ánimo de lucro siempre y cuando se cite la fuente*



**BANCO DE ESPAÑA. VIGO**

---

**INFORME-RESUMEN**

---

**AÑO DE 1914**

INSTITUTO DE INVESTIGACIONES ECONÓMICAS

DE LA

UNIVERSIDAD DE MADRID

ESTADÍSTICA

II

ESTADÍSTICA DE LA PRODUCCIÓN INDUSTRIAL Y MINERA

DE 1950

DE 1950

DE 1950

# INFORME-RESUMEN

DE LAS

OPERACIONES VERIFICADAS DURANTE EL AÑO 1914

POR LA SUCURSAL

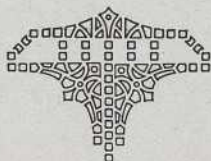
DEL

# Banco de España

EN VIGO

LEIDO EN JUNTA GENERAL DE ACCIONISTAS

EL DÍA 7 DE FEBRERO DE 1915



VIGO

TIP. DE «LA CONCORDIA»

1915



*Administración y Consejo*

*de la*

*Sucursal del Banco de España en Vigo*

---

*Director*

*D. Joaquín Quiroga Bárcena.*

*Administradores*

*Excmo. Sr. D. Antonio Lopez de Neira.*

*D. Joaquín Calderón Orores.*

*Interventor*

*D. Felix P-Vicaino Rodriguez.*

*Cajero*

*D. Nicolás Dominguez Rey.*

*Oficial Secretario*

*D. Manuel Gallo Retana.*





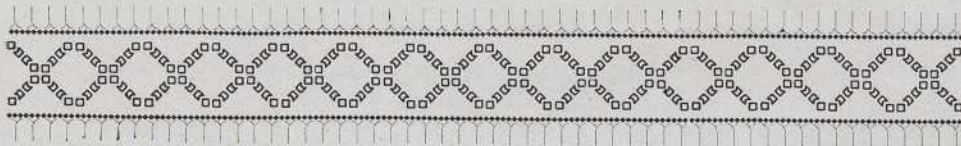
# BANCO DE ESPAÑA-VIGO

---

CORRESPONSALES DEL BANCO DE ESPAÑA EN LOS PUEBLOS  
DE LA  
DEMARCACIÓN DE ESTA SUCURSAL

ARBO .....	<b>D. Bautista Rodríguez Vilas.</b>
BUEU .....	<b>Sres. T. Bolívar e Hijos.</b>
CANGAS .....	<b>D. Anfonio Camaño Martínez.</b>
CAÑIZA .....	<b>D. José Lourido Espiñeira.</b>
LA GUARDIA....	<b>D. José María Gonzalez Cívitanes.</b>
LA RAMALLOSA	<b>D. Paulino Sarasquete Otero.</b>
MONDARIZ ... ..	<b>D. Enrique Peinador Vela.</b>
PORRIÑO.....	<b>D. José Carrera Ramílo.</b>
PUNTEAREAS..	<b>Sres. Viuda e Hijos de Garra.</b>
REDONDELA....	<b>D. Maximino Crespo Rivas.</b>
TUY.....	<b>D. Francisco R. Román.</b>





## SRES. ACCIONISTAS:

UNA vez más tengo el honor de cumplir el deber reglamentario de exponer a vuestra ilustrada consideración el resultado de las operaciones realizadas por ésta Sucursal.

Como observareis por los datos que se consignan, la mayoría de ellas han experimentado aumento durante el pasado año de 1914, siendo también mayores las utilidades obtenidas, que ascienden en junto a Ptas. 195.936'81, deducidos los gastos de Administración y el rescuento de intereses para 1915.

Con arreglo a lo que dispone el artículo 253 del Reglamento, corresponde cesar en el cargo de Administrador al Sr. D. Joaquín Calderón Ozores, siendo la Junta la encargada de resolver con sus votos su reelección o sustitución.

Y ya que por figurar en la presente Memoria la oportuna estadística de las cuentas, el entrar en más detalles solo conduciría a molestar vuestra atención, doy por terminado mi preámbulo, no sin antes hacer constar que el personal es digno del mayor elogio por el celo e inteligencia con que ha llevado a cabo su labor, verdaderamente penosa en algunas ocasiones del ejercicio, debido a las especiales circunstancias que hemos atravesado,

Vigo 7 de Febrero de 1915.

El Director,

*Joaquín Quiroga.*

## OPERACIONES

realizadas en 1914 y su comparación con las de 1913

### Descuentos s/ la plaza

En 1914	1.365 efectos descontados por pesetas....	6.354.150'55
En 1913	1.362 » » » »	6.385.907'55
Más en 1914	<u>3</u> » » por menos »	<u>31.757'00</u>

### Descuentos s/ otras plazas

En 1914	3.680 efectos admitidos por pesetas....	2.991.155'82
En 1913	1.537 » » » »	1.745.280'80
Más en 1914	<u>2.143</u> » » por más »	<u>1.247.875'02</u>

### Negociaciones de efectos s/ pueblos

En 1914	12.130 letras tomadas s/ pueblos por ptas.	3.455.088'92
En 1914	5.294 » recibidas s/ » » »	1.233.649'89
	17.424 » en total » » »	4.688.738'81
En 1913	5.186 » tomadas y recibidas » »	1.374.586'51
Más en 1914	<u>12.238</u> » por más »	<u>3.314.152'30</u>

### Préstamos con garantía

En 1914	153 préstamos concertados por ptas...	510.500
En 1913	» » » »	»
Más en 1914	<u>153</u> » » por más »	<u>510.500</u>

### Créditos con garantía de valores

En 1914	158 créditos abiertos por pesetas.....	4.166.042
En 1913	196 » » » »	3.855.075
Menos en 1914	<u>38</u> » » por más »	<u>330.967</u>

### El movimiento de dichos créditos fué

En 1914	2.339 entregas y talones expedidos por pts.	11.752.409'85
En 1913	1.506 » » » »	10.495.076'21
Más en 1914	<u>833</u> documentos en junto por más »	<u>1.257.333'64</u>

### Créditos con garantía personal

En 1914	94 créditos concedidos por ptas . . . . .	5.178.000
En 1915	122 » » » » »	5.537.800
Menos en 1914	28 » » por menos »	<u>359.800</u>

#### El movimiento de dichos créditos fué

En 1914	1.226 talones y entregas por ptas. . . . .	17.077.878'20
En 1915	1.358 » » » » »	22.920.797'87
Menos en 1914	112 documentos en junto por menos ptas.	<u>5.842.919'67</u>

#### Operaciones de giro

En 1914	304 giros expedidos s/ Madrid y Sucursales por pesetas. . . . .	531.894'85
En 1914	19 giros expedidos a cargo de Corresponsales por pesetas . . . . .	10.024'74
	523 giros expedidos por un total de pts.	541.919'57
En 1915	361 » en junto por pesetas. . . . .	350.594'57
Menos en 1914	38 » » por menos pesetas . . .	<u>8.475'00</u>

#### Cuentas corrientes

##### El movimiento de estas cuentas ha sido

En 1914	19.351 documentos de cargo y abono por pts	140.295.069'11
En 1915	16.640 » » » » »	157.863.942'10
Más en 1914	2.691 » » por más pesetas	<u>2.451.127'01</u>

Saldos en 1914	Máximo . . . . .	4.629.428'63
	Mínimo . . . . .	2.200.337'88

#### Cuentas corrientes en oro

En 1914	217 documentos de cargo y abono por pts	2.167.891
En 1915	412 » » » » »	7.298.355
Menos en 1914	195 » » por menos »	<u>5.150.464</u>

#### Movimiento de depósitos

##### En efectivo

En 1914	138 constituidos y devueltos por ptas. . .	1.259.045'17
En 1915	68 » » » » »	497.515'63
Más en 1914	70 » » por más »	<u>761.729'54</u>

**Efectos en depósito**

En 1914	1.455	constituidos y devueltos por	ptas.	29.169.890
En 1913	1.126	»	»	25.689.730
Más en 1914	<u>309</u>	»	» por más	<u>3.480.160</u>

**Acciones**

Existentes en fin de 1913.....	1.645	entre	128	interesados.
Domiciliadas en 1914.....	82	»	18	»
	<u>1.727</u>	»	<u>146</u>	»
Trasladadas de domicilio en 1914.....	138	»	25	»
Existentes en fin de 1914.....	<u>1.589</u>	»	<u>121</u>	»
Transferidas durante el año de 1914:				
Por venta..	100	»	13	»
Por defunción.....	12	»	2	»

**Movimiento de cupones y otros servicios**

5.001 libramientos de intereses pagados	por pesetas	886.099'00
1.288 » abonados en c/c	»	211.090'44
61.746 cupones remesados a Madrid.	»	1.458.363'07
9.268 » presentados en los Centros locales	»	68.453'40
14.342 » descontados	»	318.414'00
85.356 » al cobro	»	1.845.230'47
550 giros pagados	»	977.985'28
6.810 entregas a c/c en otras plazas	»	45.102.878'58
22.044 efectos recibidos s/ la plaza	»	<u>20.228.471'75</u>

**Beneficios**

Suman los obtenidos en 1914, pesetas.....	<u>278.392'99</u>
---	-------------------

**A deducir**

Por rescuento para 1915, pesetas.....	14.584'38
Por gastos de Administración » ..	<u>67.871'80</u>
Beneficio líquido en 1914 pesetas.....	195.936'81
» » en 1913 » ..	<u>170.122'85</u>
Mayor beneficio en 1914, pesetas.....	<u>25.813'96</u>



**Banco de España.—Vigo**

**Estado de Situación en el día 29 de Diciembre de 1914**

ACTIVO			PESETAS	PASIVO			PESETAS
<b>VALORES EFECTIVOS</b>				<b>VALORES EFECTIVOS</b>			
Caja	Metálico.	20.279.096'62	20.395.638'16	Financias y pér- tuas..	Semestre corriente.	145.647'35	158.251'71
		114.541'54			Semestre inmediato.	14.584'38	
	Efectos vencidos y no cobrados hoy.	6.585.050	6.907.950	Cuentas corrientes.		4.611.168'89	
		322.900		Cuentas corrientes, oro amonedado..	49.050	55.560	
Cartera	Billetes útiles para la circulación.	1.376.768'29	2.056.865'18	Cuenta corriente con la Aduana de Vigo.	6.350	258.211'48	
		51.995'40		Depósitos de todas clases en efectivo.			
	Efectos sobre la plaza.	526.950'29	7.040.156'82	Dividendos, intereses y otras obligaciones a pagar.	9.815	178.656'11	
	Idem sobre otras plazas.	37.190'40		Cupones cobrados procedentes de depósitos.	145.929'79		
	Efectos sobre la plaza procedentes de remesas.	45.960'80		Cupones y valores amortizados a pagar.	8.078'36		
	Negociaciones de efectos sobre pueblos.			Efectos a pagar.	10.353'70		
Cupones y valores amortizados admitidos a descuento.			Cheques nominativos a pagar.	548'51	2.153.559'19		
			Efectos condicionales.	3.950'75			
Cuentas corrientes con garantía.	Pólizas de créditos sobre efectos públicos.	2.296.150'	4.752.950'	Créditos concedidos sobre efectos públicos.	762.703'79	2.711.057'16	
	Idem idem personales.	2.456.800'	126.950'	Créditos personales.	1.390.850'40		
	Pagarés de préstamos con garantía.		125.391'64	Operaciones de crédito con garantía.	1.535.441'21		
Muebles é inmuebles	Valores en suspenso.			Operaciones de crédito personal.	1.065.949'60	27.045.144'80	
	Fincas del Banco en esta plaza.		5.000	Corretajes.	555'76		
Gastos de Administración. Corresponsales.	Personales.		1.535.441'21	Descuentos para el Tesoro sobre sueldos pagados por esta dependencia.	689'14	37.171.389'34	
			1.065.949'60	Anulación de fondos de cuentas corrientes.	4.595'45		
Varias cuentas.	Muebles y enseres de la dependencia.		4.575'74	Remesas de efectos en camino.	89.185'80	38.901.953'94	
				Banco Hipotecario de España, cuenta de efectivo.	16.662'20		
TOTAL.	Timbres a reintegrar por los interesados.		981'55	Banco de España, Madrid.—Su cuenta corriente.		37.171.389'34	
	Gastos judiciales.		975'25				
<b>VALORES NOMINALES</b>				<b>VALORES NOMINALES</b>			
Efectos en depósito.	Resguardos en depósito en sustitución de firmas.	37.171.389'34		Depósitos de todas clases en papel.	52.751.566'56	37.381.876'56	
		37.171.389'34		Depósitos en alhajas.	50.550		
	Cupones y valores amortizados al cobro.			Garantías.	545.900	1.124.500	
	Libramientos de intereses y dividendos.			De préstamos.	4.055.860		
			De créditos sobre efectos públicos.	4.599.760	260.890'72		
				Garantías de descuentos y créditos personales.		154.666'66	
				Facturas de cupones y valores amortizados.			
				Facturas de libramientos de intereses y dividendos.			
<b>TOTAL.</b>				<b>TOTAL.</b>			
38.901.953'94				38.901.953'94			

V.º B.º  
EL DIRECTOR,  
*Joaquín Quiroga*

EL INTERVENTOR  
*Félix P. Vaccano.*



ESTADÍSTICA

## BANCO DE ESPAÑA. VIGO

*RESULTADO de las operaciones verificadas en esta dependencia en el año 1914*

BENEFICIOS		Pesetas	
Deducción que se hizo en el semestre anterior por rescuento de intereses correspondientes a vencimientos del presente. . . . .	17.385	17	
Beneficio obtenido en los descuentos s/ la plaza. . . . .	65.146	24	
» » en los descuentos s/ otras plazas. . . . .	7.860	20	
» » en los préstamos. . . . .	4.168	78	
» » en negociaciones de efectos s/ pueblos. . . . .	21.481	28	
» » en las c/c con garantía de valores públicos. . . . .	62.278	84	
» » en los créditos con garantía personal. . . . .	88.702	20	
» » en el descuento de cupones y valores amortizados	1.280	17	
» » en los giros sobre Sucursales. . . . .	844	54	
» » en los giros c/ de Corresponsales. . . . .	22	79	
» » en el premio de custodia de depósitos. . . . .	3.485	53	
<i>Idem idem en comisiones de Caja.</i> . . . . .	118	40	
} Pago de libramientos por cuenta de otras Sucursales. . . . .	6.127	55	
} Movimiento de fondos. . . . .	2	50	
} Cobro de efectos para abono en c/c. . . . .	299	52	
} Efectos condicionales. . . . .	1.018	76	
} Cuentas de resaca. . . . .			
<i>Id. en varias operaciones.</i> . . . . .	94	95	
} Comisiones del Banco Hip. <sup>o</sup> de España. . . . .	72	97	
} Operaciones por correspondencia. . . . .	5		
} Cartas de crédito. . . . .			
<b>Total de beneficios.</b>	278.392	99	
A DEDUCIR: Rescuento de intereses correspondientes al año de 1915.	14.584	38	
Beneficios pertenecientes al corriente año. . . . .	263.808	61	
<b>BAJAS</b>			
Honorarios de los Sres. Administradores. . . . .	975		
Sueldo de los empleados. . . . .	47.819	42	
Asignación a la Caja por quebranto de moneda . . . . .	250		
Gastos de las oficinas. . . . .	11.704	82	
Timbres móviles. . . . .	580		
Alquileres. . . . .	4.846	19	
Contribuciones. . . . .	1.372	87	
Varios. . . . .	325	50	
TOTAL DE GASTOS DE ADMINISTRACIÓN. . . . .	67.871	80	
<b>Ganancia líquida en el año de 1914.</b> . . . . .	195.956	81	

Vigo 29 de Diciembre de 1914.

V.º B.º

EL DIRECTOR,

*Joaquín Quiroga.*

EL INTERVENTOR,

*Félix P. Vircaino.*

Informe de España

Artículo	Descripción	Cantidad	Valor
1	...	...	...
2	...	...	...
3	...	...	...
4	...	...	...
5	...	...	...
6	...	...	...
7	...	...	...
8	...	...	...
9	...	...	...
10	...	...	...
11	...	...	...
12	...	...	...
13	...	...	...
14	...	...	...
15	...	...	...
16	...	...	...
17	...	...	...
18	...	...	...
19	...	...	...
20	...	...	...
21	...	...	...
22	...	...	...
23	...	...	...
24	...	...	...
25	...	...	...
26	...	...	...
27	...	...	...
28	...	...	...
29	...	...	...
30	...	...	...
31	...	...	...
32	...	...	...
33	...	...	...
34	...	...	...
35	...	...	...
36	...	...	...
37	...	...	...
38	...	...	...
39	...	...	...
40	...	...	...
41	...	...	...
42	...	...	...
43	...	...	...
44	...	...	...
45	...	...	...
46	...	...	...
47	...	...	...
48	...	...	...
49	...	...	...
50	...	...	...
51	...	...	...
52	...	...	...
53	...	...	...
54	...	...	...
55	...	...	...
56	...	...	...
57	...	...	...
58	...	...	...
59	...	...	...
60	...	...	...
61	...	...	...
62	...	...	...
63	...	...	...
64	...	...	...
65	...	...	...
66	...	...	...
67	...	...	...
68	...	...	...
69	...	...	...
70	...	...	...
71	...	...	...
72	...	...	...
73	...	...	...
74	...	...	...
75	...	...	...
76	...	...	...
77	...	...	...
78	...	...	...
79	...	...	...
80	...	...	...
81	...	...	...
82	...	...	...
83	...	...	...
84	...	...	...
85	...	...	...
86	...	...	...
87	...	...	...
88	...	...	...
89	...	...	...
90	...	...	...
91	...	...	...
92	...	...	...
93	...	...	...
94	...	...	...
95	...	...	...
96	...	...	...
97	...	...	...
98	...	...	...
99	...	...	...
100	...	...	...

## Banco de España. Vigo

LISTA de los señores Accionistas que con arreglo al artículo 272 del Reglamento tienen derecho de asistencia a la Junta que se celebrará en esta Sucursal el día 7 de Febrero de 1915.

SEÑORES ACCIONISTAS	Acciones
Alonso Santodomingo, D. <sup>a</sup> Josefa. . . . .	11
Bárcena Andrés, D. <sup>a</sup> Dolores, casada con D. Joaquín Calderón Ozores. . . . .	58
Bárcena Andrés, D. <sup>a</sup> María del Pilar. . . . .	82
Bárcena Saracho, D. <sup>a</sup> Margarita . . . . .	10
Blanco Pereira, D. Ricardo. . . . .	17
Calderón Ozores, D. Joaquín. . . . .	11
Cardama Llauger, D. Manuel. . . . .	16
Dotras Graña, D. José. . . . .	15
Dominguez Rey, D. Nicolás. . . . .	10
Dominguez Sanchez, D. Manuel. . . . .	17
Fernandez Dominguez, D. José. . . . .	11
Fernandez Ferreira, D. <sup>a</sup> Amelia María . . . . .	22
Fernandez Gonzalez, D. José. . . . .	22
Ferreira Nogueira, D. <sup>a</sup> M. <sup>a</sup> Josefa, casada con D. José de la Campa. . . . .	16
Fontán Ozores, D. Joaquín. . . . .	10
Gonzalez Rodriguez, D. Antonio. . . . .	21
Gromaz Bermudez, D. <sup>a</sup> Consuelo. . . . .	11
Gutierrez Fuentes, D. Emilio. . . . .	12
Isla Leal, D. <sup>a</sup> Guadalupe, menor de edad. Administradora, D. <sup>a</sup> Guadalupe Leal Lopez. . . . .	10
Lopez Fernandez, D. Eulogio. . . . .	10
Lopez Fernandez, D. <sup>a</sup> Peregrina. . . . .	30
Lopez de Neira, D. Antonio. . . . .	10
Lorenzo del Río, D. Manuel. . . . .	30
Louzao Garaboa, D. José. . . . .	20
Llera Monteiro, D. <sup>a</sup> Josefina Enriqueta. . . . .	50
Marquina Kindelán, D. Ramón. . . . .	10
Martinez Doural, D. Emilio. . . . .	25
Martinez Lorenzo, D. Luís. . . . .	10
Mestre Hernandez, D. Luís A. . . . .	12
Miguez Balado, D. <sup>a</sup> Elena y D. <sup>a</sup> Eloisa. Usufructuaria, D. <sup>a</sup> María Balado Mosquera. . . . .	10
Monteiro Fernandez, D. <sup>a</sup> María Josefina. . . . .	50

SEÑORES ACCIONISTAS	Acciones
Obra Pía Fundada en Bayona de Tuy por D. Lorenzo de la Carrera Leal. Patrono, el Ayuntamiento de dicho pueblo. . . . .	37
Paramés Conde, D. Juan Felipe. . . . .	10
Pella Villoch, D. Juan. . . . .	14
Perez Dominguez, D. Isaac. . . . .	15
Pobres de la Ciudad de Vigo, Administrador, el Ayuntamiento de Vigo. . . . .	20
Poch Carsi, D. Ramón. . . . .	11
Quiroga Bárcena, D. Joaquín. . . . .	12
Ramos Valenzuela, D. <sup>a</sup> Isabel, Vda. de Parallé. . . . .	10
Raymundo Llinás, D. <sup>a</sup> Carolina. . . . .	10
Raymundo Llinás, D. <sup>a</sup> Eloisa. . . . .	10
Requejo Perez, D. <sup>a</sup> María. . . . .	10
Río Gutierrez, D. <sup>a</sup> María Josefa y D. Carlos Juan, Usufructuaria, D. <sup>a</sup> María Gutierrez. . . . .	17
Rodriguez Cadabal, D. <sup>a</sup> Carolina. . . . .	19
Rodriguez Cadabal, D. José. . . . .	19
Rodriguez Cadabal, D. Manuel. . . . .	35
Rodriguez Cadabal, D. <sup>a</sup> Victoria. . . . .	19
Rodriguez Rodriguez, D. Manuel. . . . .	225
Santoro Roger, D. Thomas. . . . .	106
Saracho Spinola, D. <sup>a</sup> María. . . . .	11
Soage Villarino, D. Benigno. . . . .	10
Velazquez Barrio, D. <sup>a</sup> Julia, casada con D. Isidro Mendez Nuñez. . . . .	30
Verde Leal, D. <sup>a</sup> Isabel. . . . .	14
Verde Lopez, D. <sup>a</sup> Elvira. . . . .	13
Vicente y Vicente, D. Severo. . . . .	10
Vicente y Vicente, D. Vicente. . . . .	10

Vigo 31 de Diciembre de 1914.

V.º B.º  
El Director,  
*J. Quiroga.*

El Secretario,  
*Manuel Gallo.*