

**AGREGACION DE LA ENCUESTA INDUSTRIAL EN LOS
15 SECTORES DE LA CONTABILIDAD NACIONAL DE 1970**

J. Albarracín
A. Yago

El Banco de España al publicar esta serie pretende facilitar la difusión de estudios de interés que contribuyan al mejor conocimiento de la economía española.

Los análisis, opiniones y conclusiones de estas investigaciones representan las ideas de los autores, con las que no necesariamente coincide el Banco de España.

ISBN: 84-505-1726-5

Depósito legal: M. 22076 - 1985

Talleres Gráficos del Banco de España

Como continuación de los trabajos sobre el Censo Industrial, el INE viene realizando desde 1978 la Encuesta Industrial (en adelante EI), habiéndose publicado los datos, sobre una base anual, de 1978 a 1981 y siendo de próxima aparición los correspondientes a 1982. Esta encuesta permite conocer una serie de magnitudes fundamentales (valor de la producción, consumo intermedio y valor añadido y sus componentes, empleo, principales producciones, etc.), para una desagregación de la industria en 89 sectores, por lo que viene a llenar la laguna de información estadística que hasta ahora existía. Sin embargo, la utilización de la EI para el análisis de la industria requiere un trabajo estadístico previo, tanto porque el volumen de datos que dicha encuesta proporciona es extraordinariamente elevado, como porque no proporciona los valores de algunas magnitudes que, como los de factores de la producción, son fundamentales para cualquier análisis. Este y solo este es el objetivo del presente trabajo.

1. Las características de la Encuesta Industrial

Aunque el INE todavía no ha publicado el volumen de "Metodología" de la EI, de la introducción de la propia publicación de la encuesta puedan obtenerse una serie de rasgos básicos que dan una idea de cuales son sus características.

La Encuesta se realiza sobre establecimientos industriales entendiéndose por tal a toda unidad productiva de este carácter instalada en un mismo emplazamiento geográfico, con las unidades auxiliares que de la misma dependen. El marco de la encuesta lo constituye el Censo Industrial de 1978, actualizado cada año, por lo que lo primero que hay que considerar es que los problemas que se pudieran derivar de aquel estarán presentes en la EI.

La encuesta es exhaustiva para los establecimientos de más de 20 personas, realizándose una muestra, del orden del 10%, no constante por sectores o regiones, para todos aquellos que son más pequeños. Para evaluar su cobertura hay que señalar que, según el Directorio de la Seguridad Social, el 35% de los cotizantes a la misma se sitúan en establecimientos de menos de 20 trabajadores.

En general, los sectores energéticos, la minería y el de cemento fueron investigados por el MINER; los de material de transporte por el MINER y el INE, y el resto, en su totalidad por el INE. La recogida de la información se realizó mediante el envío por correo de unos cuestionarios, interviniendo, además, agentes entre vistantores. Se detectó una falta de respuesta del orden del 25% lo que se corrigió siguiendo un tratamiento distinto según el tamaño del establecimiento afectado. Para los de más de 50 trabajadores los datos se estimaron a partir de fuentes externas; para los comprendidos entre 20 y 49 personas, se aplicó un factor de corrección a los datos del estrato correspondiente, y para los de menos de 20 trabajadores se corrigió el factor de elevación de la muestra.

2. La agregación en los 15 sectores de la Contabilidad Nacional de 1970

La encuesta presenta datos para 89 sectores, cada uno de los cuales incluye a una o varias actividades económicas de la CNAE con caracteres comunes. En el presente trabajo, de todas las agregaciones con los mismos que se podrían efectuar, se ha escogido la de la Contabilidad Nacional de 1970, que divide a la industria en 15 sectores. En el cuadro A se da la correspondencia entre dichos sectores de la Contabilidad Nacional, los de la EI y la CNAE.

La razón fundamental por la que se ha escogido esta agregación ha sido la de poder comparar los resultados de la EI para 1978 a 1981 con los de la Contabilidad Nacional de 1970. Durante este periodo se ha producido, en efecto, un cambio importante en la industria española determinado por la incidencia de la crisis económica, y se ha considerado que antes de proceder a un análisis de desagregado parecía conveniente delimitar la evolución y características de los grandes sectores, como marco en el que situar aquel. Lo tedioso de este trabajo de agregación es lo que ha aconsejado dar publicidad a los resultados, antes incluso de efectuar algún análisis con los mismos. Se trata, pues, de evitar que otros repitan el trabajo que ya está hecho.

La Encuesta Industrial facilita datos para cada uno de los 39 sectores de un conjunto de variables, cuyo listado se da en el cuadro B adjunto. Se ha señalado con un asterisco aquellos que han sido objeto de tratamiento en el presente trabajo. Como puede observarse, en esta primera aproximación se ha optado por utilizar la producción bruta, el consumo intermedio y sus componentes, el valor añadido y sus componentes y el empleo, que son los que se pueden obtener de la Contabilidad Nacional de 1970. El resto de las variables (distribución del número de establecimientos por tamaños de empleo, formación bruta de capital, variación de existencias, horas trabajadas, consumo de energía por tipos y principales producciones) serán abordados en posteriores etapas.

Los datos básicos agregados sectorialmente en los mencionados 15 sectores, se dan en el capítulo I del anexo, con los problemas y matizaciones que se pasan a señalar.

3. La elaboración de los deflatores de la producción

Todos los datos de la EI vienen facilitados en pesetas de cada año, por lo que es necesario encontrar deflatores para las variables si se quiere efectuar el análisis en términos reales. Para muchos de ellos el problema es insalvable (la encuesta no facilita la estructura del consumo intermedio de cada sector por lo que no se podrán encontrar deflatores del mismo) pero si es posible para la producción, dada la existencia del IPRI para 1978 a 1981 y del Índice de precios al por mayor para 1970 y 1978.

La utilización del IPRI como deflactor de la producción no ha planteado problemas serios para el periodo 1978 a 1981, dado que se dispone de las series de sus componentes desde 1974. En el cuadro C se dan los componentes que se han utilizado en cada uno de los 15 sectores, teniendo en cuenta que en todos los casos el método utilizado ha sido el de deflactar una desagregación de los mismos para la que pudiera haber un componente del IPRI, procediendo a la suma de los valores deflactados para calcular el valor de la producción en pesetas constantes del sector correspondiente. Se ha escogido como año base el de 1978, dado que la calidad de los deflatores para 1970, como se verá seguidamente, es mucho menor.

Para calcular los deflatores para 1970 se ha utilizado el Índice de Precios al Por Mayor de 1970 a 1978. En el cuadro D se dan los componentes del mismo que se han utilizado en cada uno de los sectores y, como puede observarse, en muchos de los casos el componente que se ha podido utilizar no es el más idóneo, no existiendo, otro. En lo que se refiere a 1970 el deflactor, pues, debe ser mejorado.

Los resultados obtenidos arrojan una tasa de crecimiento anual acumulativo del deflactor de la producción del 12,1% para el periodo 1970 a 1978, que resulta compatible con el 13,1% en que lo hizo el deflactor del valor añadido según la Contabilidad Nacional, y del 15,8% para el periodo 1978 a 1981, totalmente similar al 15,9 en que lo hizo el IPRI durante ese periodo y compatible con el 14,3% en que creció el deflactor del valor añadido según la Contabilidad Nacional. Por el momento, pues, y mientras no sean mejorados parece que pueden ser utilizados.

4. El empleo y los costos laborales

La Encuesta Industrial facilita dos series de empleo para el periodo 1973 a 1980: personas ocupadas y trabajadores de la producción. La primera comprende al personal no asalariado (propietarios, trabajadores autónomos, ayudas familiares y otros) y el asalariado (trabajadores de la producción, empleados y subalternos), pero se excluye de estos últimos el trabajo a domicilio. La segunda se refiere a los asalariados asociados directamente a la producción. Ninguna de ellas se corresponde, pues, con las definiciones de la EPA. Dado que la serie de personas ocupadas, si se exceptúa el problema de los trabajadores a domicilio, se aproxima bastante a la definición de empleo de la EPA, y que de la Encuesta Industrial no puede obtenerse una serie de asalariados, se ha optado por utilizar aquella. Para evaluar el sesgo que se puede haber introducido al seguir este criterio, se reprodujeron los cálculos con la serie de trabajadores de la producción, observándose que los perfiles obtenidos con ambas series para las variables per capita (costos salariales por persona, productividad) no diferían sensiblemente.

La comparación de la serie de personas ocupadas de la EI con la de empleo de la EPA, permite apreciar que existen, notables divergencias entre ambas (véase cuadro E). En general se observa que el empleo de la EI es inferior al de la EPA prácticamente en todos los sectores. Sin embargo, el hecho de que en el de textil y calzado el empleo de la EI sea el 61% del de la EPA en 1978 y el 62% en 1981 parece sugerir que la primera se ve mucho más afectada que la segunda por la economía sumergida y que la distancia entre ambas, en términos porcentuales, se sigue manteniendo. Si esto ocurre en el empleo, cabe suponer que suceda de igual forma en el resto de las variables, lo que habrá que tener en cuenta cuando se utilice la EI.

La Contabilidad Nacional de 1970 no facilita los datos de empleo en aquel año y, como se ha señalado anteriormente, los datos de la EPA no pueden ser utilizados, pues no resultan homogéneos con los de la EI y la de 1970 no facilita una desagregación sectorial que permita asignar el empleo en los 15 sectores industriales con los que se está trabajando. Se ha intentado hacer una estimación del empleo de 1970 por sectores a partir de la EPA y del Grupo de Trabajo del Ministerio de Economía, pero los resultados que se han obtenido no pueden considerarse satisfactorios, por lo que se ha optado por no darlos por el momento.

Por último, la definición de coste laborales incluye básicamente: pagos al personal asalariado, pagos a trabajadores a domicilio, cargas sociales y otros gastos de personal (becas, comedores, economato, etc.). Por lo tanto, aquí sí que están incluidos los pagos a los trabajadores a domicilio, por lo que esta serie no es homogénea con la de empleo, aunque el sesgo que aquellos puedan introducir no debe ser importante.

5. Los resultados de la Encuesta Industrial

Algunas de las variables obtenidas de la Encuesta Industrial pueden ser comparadas con otros indicadores existentes, en orden a comprobar si la evolución de la industria que se deduce de la misma difiere o no respecto a lo que se conocía hasta ahora. Esto es lo que se ha hecho en el cuadro F respecto a la evolución de la producción, el valor añadido y los deflatores.

La evolución del valor de la producción, deflactado tal y como se ha señalado más arriba, es totalmente similar a la que refleja el Índice de Producción Industrial. En efecto, para el periodo 1970 a 1981, la producción real, según la Encuesta Industrial, habría crecido el 4,1% acumulativo anual, y según el IPI, el 4,2%. Aunque el IPI quiere ser un índice de valor añadido, en el sentido de que pondera las producciones de los distintos sectores con la estructura de aquel en 1970, el hecho de que durante el periodo se haya producido un cambio sustancial en la estructura del valor añadido de la industria, hace que las ponderaciones del mismo tengan poco de que ver con la realidad de 1981, lo que le convierte en un índice híbrido, en el que las diferentes producciones se ponderan con una estructura de coeficientes que ya resulta arbitraria. Sin embargo, hay que señalar que este comportamiento de ambas variables solo es similar para grandes periodos, pues también puede observarse que desde 1978 la Encuesta Industrial amplifica el perfil cíclico de la producción respecto al que se obtiene del IPI.

El crecimiento del valor añadido en pesetas de cada año, durante el periodo 1970 a 1981 según la Encuesta Industrial fué del 17,7% anual, y según la Contabilidad Nacional del 18,2%, por lo que parece que la primera lo infravalora o la segunda lo sobrevalora, aunque si se mira año a año las diferencias resultan poco importantes.

En los epígrafes II a V del anexo se dan los cuadros correspondientes a las elaboraciones fundamentales que se pueden realizar con los datos de base (Estructuras de las variables, índices, estructura de costes y tasas de crecimiento de los costes totales y unitarios). Como puede observarse algunos de ellos y en especial el crecimiento de los costes totales y unitarios y las aportaciones de sus componentes, dan una información de la industria española directamente utilizable, de la que hasta ahora no se disponía.

CUADRO A

Correspondencia entre los sectores de la Contabilidad Nacional
y los de la Encuesta Industrial

<u>Sectores de la Contabilidad Nacional</u>	<u>Sectores de la Encuesta Industrial</u>	<u>CNAE</u>
1. Energía y agua		
1.1. Energía, excepto electricidad, gas y agua	1. Combustibles sólidos 2. Coquerías 3. Hidrocarburos 4. Refino y petróleo 5. Minerales radioactivos	111 a 113 114 122 y 123 130 140
1.2. Electricidad, gas y agua	6. Energía eléctrica 7. Gas 8. Agua	151 152 160
2. Extracc. transf. miner. no energ. indust. química		
2.1. Extracc. miner. met. y no met. excep. energ.	9. Minerales metálicos 12. Minerales no metálicos y canteras	211 y 212 231 a 234 y 239
2.2. Producc. y primera transf. de metales	10. Siderurgia y la transformación del hierro y del acero 11. Producción y la transformación de metales no ferreos	221 a 223 224
2.3. Indust. productos miner. no metálicos	13. Mater. const. y tierra cocida 14. Cementos, cales y yesos 15. Hormigón y der. cemento 16. Piedra natural, abrasivos y otros productos minerales no metálicos 17. Vidrio y sus manufacturas 18. Productos cerámicos	241 242 243 244; 245 249 246 247
2.4. Industria química	19. Petroquímica y química orgánica 20. Química orgánica 21. Materias plásticas y caucho 22. Fibras artif. y sintéticas 23. Abonos y plaguicidas 24. Pinturas, barnices y tintas 25. Aceites esenciales y aromas 26. Otros productos químicos industriales 27. Productos farmacéuticos 28. Jabones, deterg. y perfumería 29. Material fotograf. sensible 30. Otros productos químicos de consumo	2511 y 2512 2513 2514 y 2515 2516 252 2533 y 2534 2535 2538 y 2539 254 2551 y 2552 2554 2555 y 2559

3. Indust. transformadora de metales

3.1. Metalurgia de transformación

31. Fundiciones metálicas	311
32. Forja y otros trat. metales	312 y 313
33. Carpintería metálica, estructuras y calderería	314 y 315
34. Artículos metálicos	316
35. Talleres mecánicos	319
35. Maquinaria agrícola	321
37. Maquinaria industrial	322 a 326 y 329
38. Maquinaria de oficina	330
39. Maquinaria y mat. eléctrico	341 a 347
40. Material electrónico:	351 a 355

3.2. Construcción de material de transporte

41. Automóviles, piezas y acces.	361 a 363
42. Construcción naval	371 y 372
43. Material ferroviario	381
44. Aeronavales	382
45. Material transp. diverso	383 y 389

4. Industrias manufactureras

4.1. Indust. alimentación bebidas y tabaco

47. Aceites y grasas	411 y 412
48. Mataderos e ind. cárnicas	413
49. Industrias lácteas	414
50. Conservas vegetales	415
51. Conservas de pescado	416
52. Molinería	417
53. Pan, bollería, pastelería y galletas	419
54. Azúcar	420
55. Cacao, chocolate y productos de confitería	421
56. Prod. alimentación animal	422
57. Prod. alimenticios diversos	418 y 423
58. Alcoholes	4241 y 4242
59. Licores	4243
60. Vino	425
61. Sidrería	426
62. Cerveza	427
63. Bebidas analcohólicas	428
64. Tabaco	429

4.2. Industria textil

65. Preparación, hilado y tejido	431 a 434
66. Géneros de punto	435
67. Acabados textiles	436
68. Alfombras y otros	437 y 439

4.3. Indust. del calzado y del vestido

71. Calzado	451 y 452
72. Confección en serie	453 y 455
73. Confección a medida	454
74. Peletería	456

4.4. Indust. madera, corcho y muebles	75. Aserrado de madera	461
	76. Industria de la madera	462 a 465
	77. Industria del corcho	466
	78. Junco, caña, cestería brochas y cepillos	467
	79. Muebles de madera	468
4.5. Indust. papel, artes gráficas y edición	80. Pasta papelería, papel y cartón	471 y 472
	81. Transf. papel y cartón	473
	82. Artes gráficas y edición	474 y 475
4.6. Indust. transf. caucho y plásticos	83. Transformación del caucho	481
	84. Transf. de materias plásticas	482
4.7. Otras industrias manufactureras	46. Instrumentos precisión	391 a 393
	69. Curtidos	441
	70. Cuero	442
	85. Joyería y bisutería	491
	86. Instrumentos de música	492
	87. Laboratorios fotográficos	493
	88. Juegos y juguetas	494
	89. Manufacturas diversas	495

VARIABLES DE LA ENCUESTA INDUSTRIAL

Número de establecimientos

Distribución por número de personas ocupadas

* Producción bruta

Producción para la venta

* Consumo intermedio

* Materias primas

* Servicios adquiridos

* Energía

* Valor añadido

* Coste de personal

Sueldos y salarios brutos

* Excedente bruto de explotación

Formación bruta de capital

Variación total de existencias

* Personas ocupadas

Obreros

Varones

Obreros en la producción

Horas trabajadas

Horas trabajadas por obreros

Consumo de energía por tipos (cantidad y valor)

Principales producciones (cantidad y valor)

(*) Series escogidas en el presente trabajo

Componentes del Índice de Precios Industriales utilizados para la obtención de los deflatores del periodo 1978-1981

E.I. (según CNE)	Componentes I.P.R.I.
1. Energía y agua	
1.1. Energía, excepto electricidad, gas y agua	"Extracción y preparación de combustibles sólidos y coquerías" y "Refino de petróleo"
2.2. Electricidad, gas y agua	"Energía eléctrica. Fabricaciones de gas y agua"
2. Extracc. transf. miner. no energ. indust. química	
2.1. Extracc. miner. met. y no met. excepto energ.	"Extracción y preparación de minerales metálicos" y "Extracción de minerales no metálicos ni energéticos"
2.2. Producc. y primera transf. de metales	"Producción y primera transformación de metales"
2.3. Indust. productos minerl. no metálicos	"Industrias de productos minerales no metálicos"
2.4. Industria química	"Industria química"
3. Indust. transformadora de metales	
3.1. Metalurgia de transformación	"Fabricación de productos metálicos (excepto máquinas y material de transporte)", "Construcción de maquinaria y equipo mecánico" "Máquinas de oficina" "Construcción de maquinaria y material eléctrico" "Fabricación de material electrónico (excepto ordenadores)"
3.2. Construcción de material de transporte	"Fabricación de vehículos automóviles" y "Construcción de otro material de transporte"
4. Industrias manufactureras	
4.1. Indust. aliment. bebidas y tabaco	"Industria de productos alimenticios, bebidas y tabacos"
4.2. Indust. textil	"Industria textil"
4.3. Indust. del calzado y del vestido	"Industria del calzado, vestido y otras confecciones textiles"
4.4. Indust. madera, corcho y muebles	"Industria de la madera, corcho y muebles"
4.5. Indust. papel, artes gráficas y edición	"Industrias del papel, artes gráficas y editoriales"
4.6. Indust. transf. caucho y plásticos	"Industrias de transformación del caucho y materiales plásticos"
4.7. Otras industrias manufactureras	"Fabricación de instrumentos de precisión, óptica y similares" y "Otras industrias manufactureras"

Componentes del Índice de Precios al por mayor utilizados para la
obtención del deflactor de 1970

<u>E.I. (según CNE)</u>	<u>Componentes I.P.P.M.</u>
1. Energía y agua	Del grupo 7: "Combustibles lubricantes y energía eléctrica" se ha tomado el
1.1. Energía, excepto electricidad gas y agua	Subgrupo "Combustibles"
1.2. Electricidad, gas y agua	Subgrupo "Energía eléctrica"
2. Extracc. transf. miner. no energ. indust. química	
2.1. Extracc. miner. met. y no met. exepcto energ.	Grupo 5 "Minerales metálicos"
2.2. Producc. y primera transf. de metales	Del grupo 6: "Metales, productos metálicos y maquinaria" se ha tomado el subgrupo " <u>Me</u> tales"
2.3. Indust. productos minerl. no metálicos	Grupo 4 "Materiales de construcción"
2.4. Industria química	Grupo 3 "Productos químicos"
3. Indust. transformadora de metales	Del grupo 6 "Metales, productos metálicos y maquinaria se ha tomado el
3.1. Metalurgia de transformación	Subgrupo "Productos metálicos"
3.2. Construcción de mat. de transp.	Subgrupo "Maquinaria"
4. Industrias manufactureras	
4.1. Indust. aliment. bebidas y tabaco	Grupo 1: "Alimentación, bebidas y tabaco"
4.2. Indust. textil	Grupo 2: "Textiles"
4.3. Indust. del calzado y del vestido	Del Grupo 3: "Cuero, pieles y derivados" se ha tomado el subgrupo "Calzado"
4.4. Indust. madera, corcho y muebles	Del grupo 9: "Productos varios" se ha tomado "Corcho manufacturado"
4.5. Indust. papel, artes gráficas y edición	Del grupo 9: "Productos varios" se ha tomado "Papel prensa" y "Libros"
4.6. Indust. transf. caucho y plasticos	Del grupo 8: "Productos varios" se ha tomado el subgrupo "Cubiertas"
4.7. Otras industrias manufactureras	Del grupo 3: "Cuero, pieles y derivados" se ha tomado los subgrupos "Curtidos" y "Cue-ros".

CUADRO 2

Comparación del empleo de la Encuesta Industrial y de la EPA

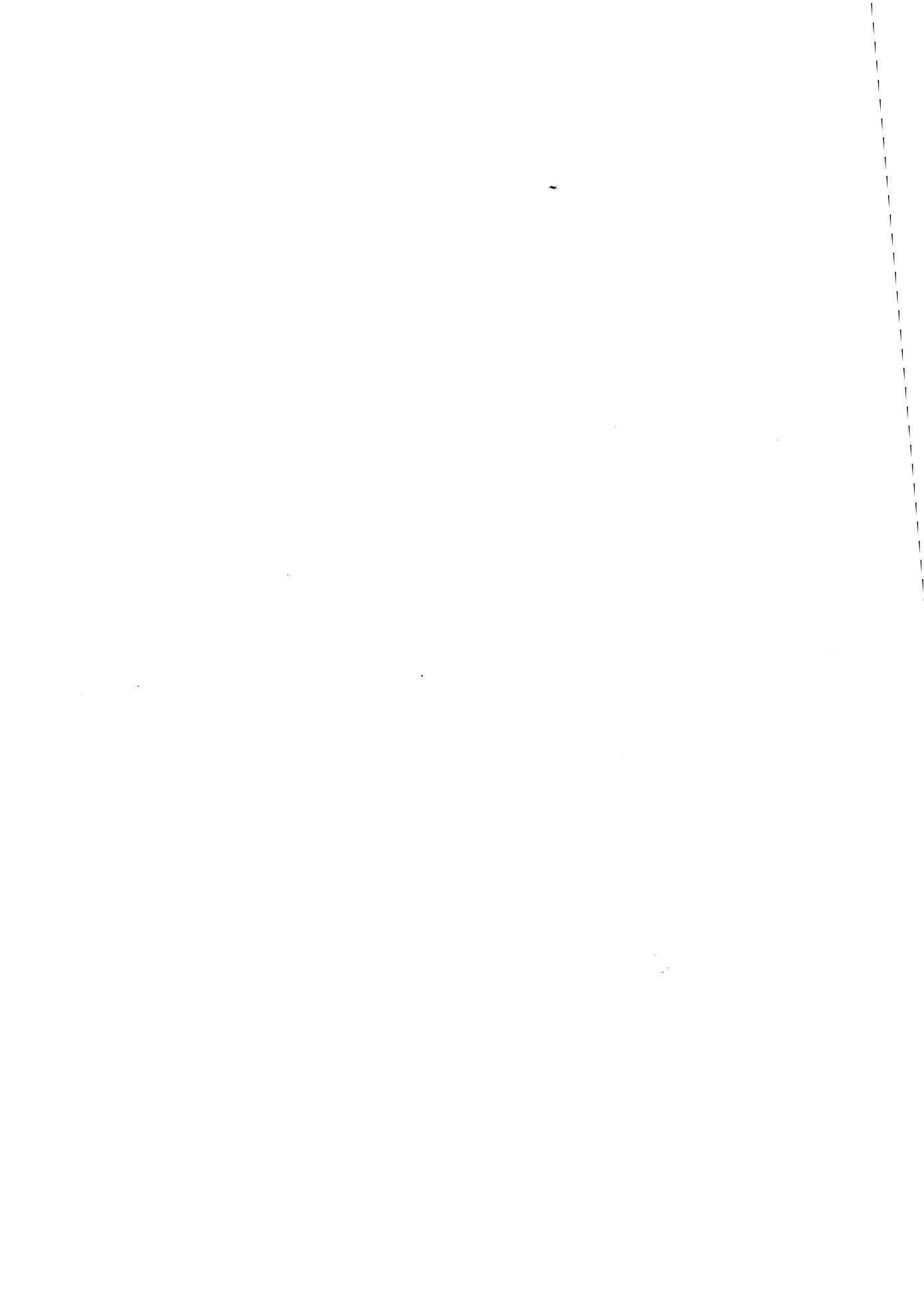
Miles de personas

	1 9 7 3			1 9 8 1			Variaciones		
	Encuesta Industrial	EPA	Diferencia EPA-Enc. Ind.	Encuesta Industrial	EPA	Diferencia EPA-Enc. Ind.	Encuesta Industrial	EPA	Diferencia EPA-Enc. Ind.
TOTAL INDUSTRIA	2.814	3.297	483	2.562	2.351	291	-252	-244	-32
Energía y agua	156	152	-4	157	145	-12	1	-7	-8
Minería no energética y Químicas	474	535	61	445	489	44	-29	-46	-17
Transformación de Metales	366	363	97	780	874	94	-36	-89	-3
Otros:									
Alimentación	410	414	4	378	375	-3	-32	-39	-7
Textil y calzado	372	513	140	321	517	196	-57	-101	-44
Madera y otros	530	614	84	481	555	74	-46	-59	-13

CUADRO 7

Comparación de algunas variables de la Encuesta Industrial con otras fuentes

	Indices			Tasas anuales de crecimiento				
	1970	1979	1981	1970 a 1978	1978 a 1981	1978	1980	1981
Producción real								
Encuesta Industrial	100,0	181,2	155,2	5,0	0,9	1,1	5,0	-1,4
Índice de producción industrial	100,0	155,1	156,3	5,6	0,4	0,8	1,2	-0,3
Valor añadido (pccas. corruencias)								
Encuesta Industrial	100,0	410,4	603,1	19,3	13,7	15,2	14,6	13,2
Contabilidad Nacional	100,0	420,1	632,1	19,7	14,6	14,8	15,3	14,3
Deflatores								
de la producción Encuesta Indus								
trial	100,0	148,3	185,3	12,1	15,3	13,7	17,3	16,3
del valor añadido Contabilidad								
Nacional	100,0	167,4	199,2	13,1	14,3	14,9	14,5	13,4



INDICE DE CUADROS

I - DATOS DE BASE AGREGADOS SECTORIALMENTE

- 1.- Producción bruta (precios corrientes
- 2.- Deflatores de la producción (1978=100)
- 3.- Producción real bruta (precios de 1978)
- 4.- Consumo intermedio (total)
- 5.- Consumo de materias primas
- 6.- Consumo de energía
- 7.- Resto del consumo intermedio
- 8.- Valor añadido
- 9.- Costes de personal
- 10.- Excedente bruto de explotación
- 11.- Empleo
- 12.- Productividad (precios corrientes)
- 13.- Productividad (precios de 1978)
- 14.- Costes laborales por persona (precios corrientes)
- 15.- Costes laborales por persona (precios de 1978)

II - ESTRUCTURAS (A) SOBRE EL TOTAL DE LA INDUSTRIA Y 3) EXCLUIDO ENERGIA)

- 16.- Producción bruta (precios corrientes)
- 17.- Producción bruta (precios de 1978)
- 18.- Consumo intermedio (total)
- 19.- Consumo de materias primas
- 20.- Consumo de energía
- 21.- Resto del consumo intermedio
- 22.- Valor añadido
- 23.- Coste de personal
- 24.- Excedente bruto de explotación
- 25.- Empleo

- 26.- Costes laborales por persona (precios corrientes)
- 27.- Costes laborales por persona (precios de 1978)

III - INDICES. BASE 1978 = 100

- 30.- Producción bruta (precios corrientes)
- 31.- Deflactor de la producción
- 32.- Producción real bruta (precios constantes)
- 33.- Consumo intermedio
- 34.- Valor añadido
- 35.- Coste de personal
- 36.- Excedente bruto de explotación

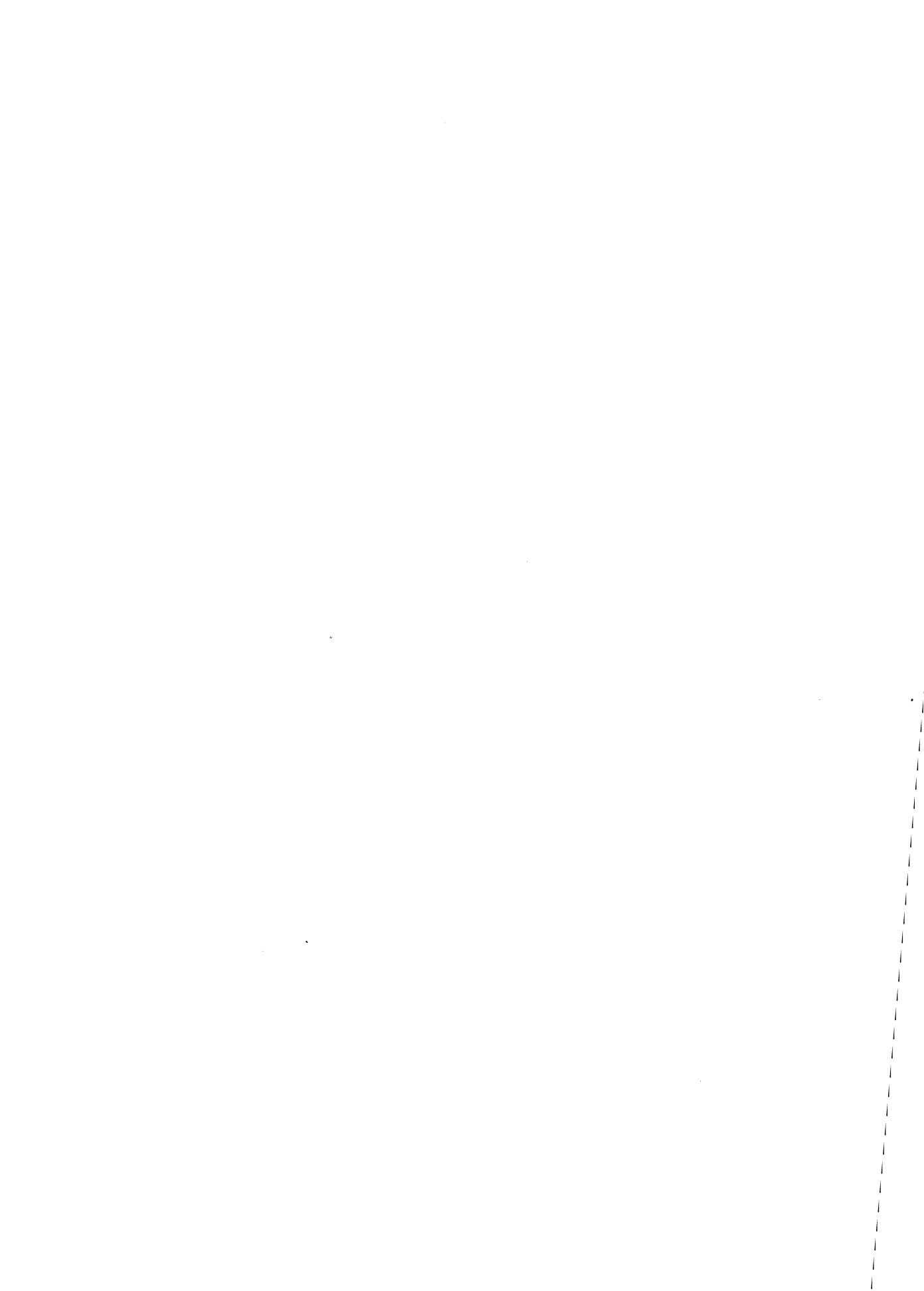
IV - ESTRUCTURAS DE COSTES

- 37.- 1970
- 38.- 1978
- 39.- 1979
- 40.- 1980
- 41.- 1981

V - TASAS MEDIAS DE CRECIMIENTO

- 42.- Producción, empleo, productividad y costes laborales 1970-1978
- 43.- Producción, empleo, productividad y costes laborales 1978-1981
- 44.- Producción, empleo, productividad y costes laborales 1970-1981
- 45.- Componentes de los costes totales 1970-1978
- 46.- Componentes de los costes totales 1978-1981
- 47.- Componentes de los costes totales 1970-1981
- 48.- Aportación de los componentes a los costes totales 1970-1978

- 49.- Aportación de los componentes a los costes
totales 1978-1981
- 50.- Aportación de los componentes a los costes
totales 1970-1981
- 51.- Aportación de los componentes a los costes
unitarios 1970-1978
- 52.- Aportación de los componentes a los costes
unitarios 1978-1981
- 53.- Aportación de los componentes a los costes
unitarios 1970-1981



I - DATOS DE BASE AGREGADOS
SECTORIALMENTE

1. PRODUCCION BRUTA (PRECIOS CORRIENTES)

MILES DE MILLONES DE PESETAS

	1970	1978	1979	1980	1981
O. T O T A L I N D U S T R I A . . .	2182.0	8207.0	9438.2	11631.9	13071.5
1. E N E R G I A Y A G U A	171.2	949.1	1142.2	1815.9	2366.6
1.1. ENERGIA, EXCEPTO ELECTRICIDAD, GAS Y AGUA..	69.7	537.6	527.0	1140.2	1354.9
1.2. ELECTRICIDAD, GAS Y AGUA..	101.5	411.5	515.3	875.7	1011.8
2. EXTRACC.TRANSF. MINER.NO ENERG. INDUST.QUIMICA..	485.1	1698.6	1977.8	2430.5	2740.7
2.1. EXTRACC.MINER.MET.Y NO MET.EXCEP.ENERG.....	21.6	58.3	67.1	91.5	105.9
2.2. PRODUCC. Y PRIMERA TRANSF.DE METALES.....	236.5	583.5	638.9	785.0	825.7
2.3. INDUST. PRODUCTOS MINERL. NO METALICOS.....	69.8	428.0	467.5	605.9	718.6
2.4. INDUSTRIA QUIMICA.....	137.2	560.3	806.3	966.2	1080.6
3. INDUST.TRANSFORMADORA DE METALES.....	495.1	2108.1	2363.4	2777.0	2973.9
3.1. METALURGIA DE TRANSFORMACION.....	295.3	1406.8	1565.7	1810.1	1953.9
3.2. CONSTRUCCION DE MATERIAL DE TRANSPORTE.....	199.8	702.3	797.6	966.9	1020.0
4. INDUSTR. MANUFACTURERAS.....	1050.5	3450.2	3954.7	4608.6	4990.3
4.1. INDUST.ALIMENTAC.BEBIDAS Y TABACO.....	457.9	1675.2	1914.9	2198.7	2479.2
4.2. INDUSTRIA TEXTIL.....	155.9	372.5	425.3	520.3	505.5
4.3. INDUST. DEL CALZADO Y DEL VESTIDO.....	164.4	325.1	385.3	416.4	424.3
4.4. INDUST. MADERA, CORCHO Y MUEBLES.....	77.9	313.8	354.9	420.9	430.8
4.5. INDUST.PAPEL, ARTES GRAFICAS Y EDICION.....	81.6	355.2	412.2	488.4	541.7
4.6. INDUST. TRANSF. CAUCHO Y PLASTICOS.....	51.1	248.2	290.4	359.4	391.4
4.7. OTRAS INDUSTRIAS MANUFACTURERAS.....	61.3	159.2	181.6	204.5	216.8

2. DEFLECTOR DE LA PRODUCCION (BASE 1978=100)

INDICES

	1970	1978	1979	1980	1981
O. T O T A L I N D U S T R I A . . .	40.2	100.0	113.7	130.4	155.1
1. E N E R G I A Y A G U A	35.6	100.0	110.9	154.3	201.2
1.1. ENERGIA, EXCEPTO ELECTRICIDAD, GAS Y AGUA..	28.2	100.0	115.1	164.3	231.3
1.2. ELECTRICIDAD, GAS Y AGUA..	43.3	100.0	106.2	139.9	171.4
2. EXTRACC.TRANSF. MINER.NO ENERG. INDUST.QUIMICA..	45.5	100.0	115.4	135.9	158.8
2.1. EXTRACC.MINER.MET.Y NO MET.EXCEP.ENERG.....	15.3	100.0	117.8	133.7	159.1
2.2. PRODUCC. Y PRIMERA TRANSF.DE METALES.....	49.3	100.0	115.4	133.0	144.2
2.3. INDUST. PRODUCTOS MINERL. NO METALICOS.....	38.2	100.0	113.3	134.5	170.0
2.4. INDUSTRIA QUIMICA.....	44.2	100.0	116.5	139.5	164.3
3. INDUST.TRANSFORMADORA DE METALES.....	46.8	100.0	116.3	131.3	147.7
3.1. METALURGIA DE TRANSFORMACION.....	43.0	100.0	114.0	129.3	145.3
3.2. CONSTRUCCION DE MATERIAL DE TRANSPORTE.....	53.8	100.0	121.1	135.7	152.8
4. INDUSTR. MANUFACTURERAS.....	36.6	100.0	112.1	128.4	142.1
4.1. INDUST.ALIMENTAC.BEBIDAS Y TABACO.....	39.5	100.0	107.7	117.2	134.4
4.2. INDUSTRIA TEXTIL.....	46.8	100.0	114.8	127.5	139.4
4.3. INDUST. DEL CALZADO Y DEL VESTIDO.....	24.5	100.0	122.4	136.2	146.2
4.4. INDUST. MADERA, CORCHO Y MUEBLES.....	48.7	100.0	112.2	124.3	135.3
4.5. INDUST.PAPEL, ARTES GRAFICAS Y EDICION.....	37.0	100.0	115.5	136.4	158.1
4.6. INDUST. TRANSF. CAUCHO Y PLASTICOS.....	41.8	100.0	118.5	138.6	157.8
4.7. OTRAS INDUSTRIAS MANUFACTURERAS.....	30.1	100.0	122.5	202.6	206.0

3. PRODUCCION REAL BRUTA (PRECIOS CONSTANTES 1978)

	MILES DE MILLONES DE PESETAS				
	1970	1978	1979	1980	1981
O. T O T A L I N D U S T R I A...	5428.6	8207.0	8302.5	8718.0	8427.2
1. ENERGIA Y AGUA	481.5	949.1	1030.3	1176.9	1176.0
1.1. ENERGIA, EXCEPTO ELECTRICIDAD, GAS Y AGUA..	247.1	537.6	544.9	693.9	585.8
1.2. ELECTRICIDAD, GAS Y AGUA.....	234.5	411.5	485.4	483.0	590.2
2. EXTRACC.TRANSF. MINER.NO ENERG. INDUST.QUIMICA..	1020.0	1698.6	1713.3	1788.3	1726.4
2.1. EXTRACC.MINER.MET.Y NO MET.EXCEP.ENERG.....	47.1	56.3	57.0	68.4	66.5
2.2. PRODUCC. Y PRIMERA TRANSF.DE METALES.....	479.6	553.5	551.9	575.4	579.4
2.3. INDUST. PRODUCTOS MINERL. NO METALICOS.....	182.8	428.0	412.5	450.4	422.7
2.4. INDUSTRIA QUIMICA.....	310.5	660.8	692.0	694.0	657.7
3. INDUST.TRANSFORMADORA DE METALES.....	1058.2	2109.1	2031.4	2107.0	2013.2
3.1. METALURGIA DE TRANSFORMACION.....	686.7	1406.8	1373.0	1394.7	1345.0
3.2. CONSTRUCCION DE MATERIAL DE TRANSPORTE.....	371.4	702.3	658.5	712.3	668.3
4. INDUSTR. MANUFACTURERAS.....	2868.9	3450.2	3527.4	3545.9	3511.6
4.1. INDUST.ALIMENTAC.BEBIDAS Y TABACO.....	1156.2	1676.2	1775.8	1875.5	1844.2
4.2. INDUSTRIA TEXTIL.....	333.2	372.5	379.2	407.9	362.5
4.3. INDUST. DEL CALZADO Y DEL VESTIDO.....	670.8	325.1	298.5	305.8	290.5
4.4. INDUST. MADERA, CORCHO Y MUEBLES.....	159.9	313.8	316.3	338.5	318.4
4.5. INDUST.PAPEL, ARTES GRAFICAS Y EDICION.....	220.5	355.2	357.0	358.0	342.7
4.6. INDUST. TRANSF. CAUCHO Y PLASTICOS.....	122.8	248.2	249.3	259.2	248.1
4.7. OTRAS INDUSTRIAS MANUFACTURERAS.....	205.4	159.2	148.2	100.9	105.2

4. CONSUMO INTERMEDIO

	MILES DE MILLONES DE PESETAS				
	1970	1978	1979	1980	1981
O. T O T A L I N D U S T R I A...	1434.3	5138.8	5924.3	7541.1	8562.4
1. ENERGIA Y AGUA	93.9	654.6	787.3	1396.6	1786.3
1.1. ENERGIA, EXCEPTO ELECTRICIDAD, GAS Y AGUA..	52.3	453.5	533.9	958.9	1148.5
1.2. ELECTRICIDAD, GAS Y AGUA.....	41.6	201.1	253.4	437.8	637.8
2. EXTRACC.TRANSF. MINER.NO ENERG. INDUST.QUIMICA..	299.7	1031.7	1221.9	1559.8	1783.4
2.1. EXTRACC.MINER.MET.Y NO MET.EXCEP.ENERG.....	5.0	20.1	24.5	37.2	51.6
2.2. PRODUCC. Y PRIMERA TRANSF.DE METALES.....	179.7	376.5	440.4	529.8	596.1
2.3. INDUST. PRODUCTOS MINERL. NO METALICOS.....	32.1	217.1	238.9	346.3	404.0
2.4. INDUSTRIA QUIMICA.....	82.9	418.0	518.2	646.5	731.8
3. INDUST.TRANSFORMADORA DE METALES.....	307.7	1202.0	1330.6	1583.0	1716.6
3.1. METALURGIA DE TRANSFORMACION.....	184.8	750.1	830.1	956.2	1032.0
3.2. CONSTRUCCION DE MATERIAL DE TRANSPORTE.....	122.9	451.9	500.5	626.8	684.5
4. INDUSTR. MANUFACTURERAS.....	733.1	2250.5	2584.5	3001.7	3276.1
4.1. INDUST.ALIMENTAC.BEBIDAS Y TABACO.....	370.8	1242.8	1414.9	1607.5	1812.9
4.2. INDUSTRIA TEXTIL.....	103.8	218.7	257.4	303.4	314.1
4.3. INDUST. DEL CALZADO Y DEL VESTIDO.....	101.9	177.7	201.4	233.1	233.3
4.4. INDUST. MADERA, CORCHO Y MUEBLES.....	40.4	163.4	184.9	237.7	241.7
4.5. INDUST.PAPEL, ARTES GRAFICAS Y EDICION.....	48.5	210.0	243.9	288.8	321.1
4.6. INDUST. TRANSF. CAUCHO Y PLASTICOS.....	31.0	143.4	173.2	207.8	223.6
4.7. OTRAS INDUSTRIAS MANUFACTURERAS.....	36.7	94.5	106.8	123.4	129.4

5. CONSUMO DE MATERIAS PRIMAS

MILES DE MILLONES DE PESETAS

	1970	1978	1979	1980	1981
O.TOTAL INDUSTRIA...	-	4182.2	4806.7	5049.0	5793.1
1. ENERGIA Y AGUA.....	-	545.1	639.7	1174.4	1478.7
1.1. ENERGIA, EXCEPTO ELECTRICIDAD, GAS Y AGUA...	-	435.1	510.2	915.2	1088.6
1.2. ELECTRICIDAD, GAS Y AGUA.....	-	110.0	129.5	259.2	390.1
2. EXTRACC. TRANSF. MINER. NO ENERG. INDUST. QUIMICA...	-	783.0	929.5	1129.2	1270.6
2.1. EXTRACC. MINER. MET. Y NO MET. EXCEP. ENERG.....	-	9.2	11.1	16.6	20.6
2.2. PRODUCC. Y PRIMERA TRANSF. DE METALES.....	-	315.1	367.7	413.4	458.4
2.3. INDUST. PRODUCTOS MINERL. NO METALICOS.....	-	135.1	147.6	207.0	229.5
2.4. INDUSTRIA QUIMICA.....	-	323.6	403.2	492.2	562.0
3. INDUST. TRANSFORMADORA DE METALES.....	-	948.4	1054.5	1247.1	1350.7
3.1. METALURGIA DE TRANSFORMACION.....	-	566.9	630.5	723.9	791.7
3.2. CONSTRUCCION DE MATERIAL DE TRANSPORTE.....	-	381.5	423.9	523.2	559.0
4. INDUST. MANUFACTURERAS.....	-	1905.7	2183.0	2498.2	2993.1
4.1. INDUST. ALIMENTAC. BEBIDAS Y TABACO.....	-	1093.1	1237.3	1390.0	1545.7
4.2. INDUSTRIA TEXTIL.....	-	174.7	202.1	237.6	239.1
4.3. INDUST. DEL CALZADO Y DEL VESTIDO.....	-	148.6	167.6	185.4	184.4
4.4. INDUST. MADERA, CORCHO Y MUEBLES.....	-	130.7	147.5	191.4	190.2
4.5. INDUST. PAPEL, ARTES GRAFICAS Y EDICION.....	-	166.2	193.1	228.9	254.1
4.6. INDUST. TRANSF. CAUCHO Y PLASTICOS.....	-	115.9	149.1	168.2	177.2
4.7. OTRAS INDUSTRIAS MANUFACTURERAS.....	-	76.4	86.2	96.7	102.4

6. CONSUMO DE ENERGIA

MILES DE MILLONES DE PESETAS

	1970	1978	1979	1980	1981
O.TOTAL INDUSTRIA...	-	281.5	342.7	510.3	725.2
1. ENERGIA Y AGUA.....	-	58.6	96.3	148.6	249.2
1.1. ENERGIA, EXCEPTO ELECTRICIDAD, GAS Y AGUA...	-	5.2	6.0	9.3	13.1
1.2. ELECTRICIDAD, GAS Y AGUA.....	-	53.4	90.3	138.3	236.0
2. EXTRACC. TRANSF. MINER. NO ENERG. INDUST. QUIMICA...	-	120.2	138.6	214.3	281.7
2.1. EXTRACC. MINER. MET. Y NO MET. EXCEP. ENERG.....	-	4.8	5.8	9.7	13.9
2.2. PRODUCC. Y PRIMERA TRANSF. DE METALES.....	-	35.1	40.2	58.5	90.9
2.3. INDUST. PRODUCTOS MINERL. NO METALICOS.....	-	49.9	55.9	82.9	111.6
2.4. INDUSTRIA QUIMICA.....	-	30.3	36.6	53.2	65.1
3. INDUST. TRANSFORMADORA DE METALES.....	-	26.2	29.1	42.0	53.8
3.1. METALURGIA DE TRANSFORMACION.....	-	19.0	21.2	30.3	38.2
3.2. CONSTRUCCION DE MATERIAL DE TRANSPORTE.....	-	7.3	7.9	11.7	15.6
4. INDUST. MANUFACTURERAS.....	-	66.5	78.8	105.9	140.4
4.1. INDUST. ALIMENTAC. BEBIDAS Y TABACO.....	-	27.3	32.7	44.3	59.5
4.2. INDUSTRIA TEXTIL.....	-	9.9	12.5	15.9	18.3
4.3. INDUST. DEL CALZADO Y DEL VESTIDO.....	-	2.2	2.4	3.4	4.0
4.4. INDUST. MADERA, CORCHO Y MUEBLES.....	-	6.1	6.9	10.0	12.7
4.5. INDUST. PAPEL, ARTES GRAFICAS Y EDICION.....	-	14.1	15.4	20.3	28.7
4.6. INDUST. TRANSF. CAUCHO Y PLASTICOS.....	-	5.3	7.2	9.3	12.5
4.7. OTRAS INDUSTRIAS MANUFACTURERAS.....	-	1.5	1.7	2.5	4.3

7. RESTO CONSUMO INTERMEDIO

	MILES DE MILLONES DE PESETAS				
	1970	1975	1979	1980	1981
O T O T A L I N D U S T R I A A . . .	-	575.1	774.9	981.4	1044.0
1. ENERGIA Y AGUA	-	41.0	51.3	73.6	58.3
1.1. ENERGIA, EXCEPTO ELECTRICIDAD, GAS Y AGUA	-	13.3	17.8	33.8	46.8
1.2. ELECTRICIDAD, GAS Y AGUA	-	27.6	33.6	39.8	11.6
2. EXTRACC.TRANSF. MINER.NO ENERG. INDUST.QUIMICA	-	128.5	153.8	216.3	231.1
2.1. EXTRACC.MINER.MET.Y NO MET.EXCEP.ENERG	-	6.1	7.5	10.9	17.0
2.2. PRODUCC. Y PRIMERA TRANSF.DE METALES	-	26.3	32.6	47.8	46.8
2.3. INDUST. PRODUCTOS MINERL. NO METALICOS	-	32.1	35.3	56.5	62.7
2.4. INDUSTRIA QUIMICA	-	64.1	78.4	101.0	104.6
3. INDUST.TRANSFORMADORA DE METALES	-	227.3	247.1	293.9	312.1
3.1. METALURGIA DE TRANSFORMACION	-	164.2	178.4	202.0	202.1
3.2. CONSTRUCCION DE MATERIAL DE TRANSPORTE	-	63.1	68.7	91.9	110.0
4. INDUSTR. MANUFACTURERAS	-	278.3	322.7	397.6	442.5
4.1. INDUST.ALIMENTAC.BEBIDAS Y TABACO	-	122.4	144.8	173.2	207.7
4.2. INDUSTRIA TEXTIL	-	34.2	42.8	49.9	56.2
4.3. INDUST. DEL CALZADO Y DEL VESTIDO	-	26.9	31.3	44.2	44.9
4.4. INDUST. MADERA, CORCHO Y MUEBLES	-	26.5	30.5	36.3	38.8
4.5. INDUST.PAPEL, ARTES GRAFICAS Y EDICION	-	29.6	35.4	39.8	38.3
4.6. INDUST. TRANSF. CAUCHO Y PLASTICOS	-	22.1	16.9	30.2	33.9
4.7. OTRAS INDUSTRIAS MANUFACTURERAS	-	16.5	20.9	24.2	22.8

8. VALOR AÑADIDO

	MILES DE MILLONES DE PESETAS				
	1970	1978	1979	1980	1981
O T O T A L I N D U S T R I A A . . .	747.7	3068.2	2513.9	4090.8	4509.2
1. ENERGIA Y AGUA	77.3	294.4	355.0	419.3	580.4
1.1. ENERGIA, EXCEPTO ELECTRICIDAD, GAS Y AGUA	17.4	84.1	93.0	181.4	206.3
1.2. ELECTRICIDAD, GAS Y AGUA	59.9	210.4	261.9	237.9	374.0
2. EXTRACC.TRANSF. MINER.NO ENERG. INDUST.QUIMICA	165.5	666.9	755.9	870.7	957.3
2.1. EXTRACC.MINER.MET.Y NO MET.EXCEP.ENERG	16.7	35.2	42.6	54.3	54.3
2.2. PRODUCC. Y PRIMERA TRANSF.DE METALES	56.8	177.0	196.5	235.2	239.6
2.3. INDUST. PRODUCTOS MINERL. NO METALICOS	37.7	210.9	228.7	259.5	314.6
2.4. INDUSTRIA QUIMICA	54.4	242.9	288.1	321.7	348.8
3. INDUST.TRANSFORMADORA DE METALES	187.5	907.1	1032.7	1193.9	1257.3
3.1. METALURGIA DE TRANSFORMACION	110.5	658.7	738.5	853.9	921.9
3.2. CONSTRUCCION DE MATERIAL DE TRANSPORTE	77.0	250.4	297.1	340.1	335.4
4. INDUSTR. MANUFACTURERAS	317.5	1199.7	1370.3	1606.9	1714.2
4.1. INDUST.ALIMENTAC.BEBIDAS Y TABACO	87.0	433.4	500.1	591.1	666.4
4.2. INDUSTRIA TEXTIL	52.1	153.8	177.9	216.9	191.5
4.3. INDUST. DEL CALZADO Y DEL VESTIDO	62.5	147.3	164.0	183.3	191.5
4.4. INDUST. MADERA, CORCHO Y MUEBLES	37.5	150.4	170.0	183.2	189.1
4.5. INDUST.PAPEL, ARTES GRAFICAS Y EDICION	33.1	145.2	168.3	199.6	220.6
4.6. INDUST. TRANSF. CAUCHO Y PLASTICOS	20.1	104.9	117.3	151.6	167.9
4.7. OTRAS INDUSTRIAS MANUFACTURERAS	25.1	64.8	72.8	81.1	87.3

9. COSTE DE PERSONAL

MILES DE MILLONES DE PESETAS

	1970	1978	1979	1980	1981
O T O T A L I N D U S T R I A . . .	417.6	1750.3	2038.5	2439.0	2654.6
1. ENERGIA Y AGUA	35.0	137.5	171.4	205.1	247.2
1.1. ENERGIA, EXCEPTO ELECTRICIDAD, GAS Y AGUA..	16.5	50.5	71.4	88.7	102.3
1.2. ELECTRICIDAD, GAS Y AGUA	18.5	77.0	100.0	116.4	144.9
2. EXTRACC.TRANSF. MINER.NO ENERG. INDUST.QUIMICA..	88.9	344.3	405.6	491.2	542.6
2.1. EXTRACC.MINER.MET.Y NO MET.EXCEP.ENERG.....	12.1	21.5	23.0	31.0	36.5
2.2. PRODUCC. Y PRIMERA TRANSF.DE METALES.....	30.7	101.4	122.7	147.4	158.3
2.3. INDUST. PRODUCTOS MINERL. NO METALICOS.....	21.7	113.2	130.0	151.8	166.8
2.4. INDUSTRIA QUIMICA.....	24.4	108.2	130.1	161.0	180.9
3. INDUST.TRANSFORMADORA DE METALES.....	138.3	606.6	693.1	824.6	888.6
3.1. METALURGIA DE TRANSFORMACION.....	86.3	421.2	481.6	553.1	594.4
3.2. CONSTRUCCION DE MATERIAL DE TRANSPORTE.....	52.0	184.3	211.5	271.5	294.2
4. INDUSTR. MANUFACTURERAS.....	155.4	663.0	768.3	918.0	976.2
4.1. INDUST.ALIMENTAC.BEBIDAS Y TABACO.....	34.5	196.0	233.5	279.1	310.2
4.2. INDUSTRIA TEXTIL.....	28.9	95.0	109.0	126.7	122.9
4.3. INDUST. DEL CALZADO Y DEL VESTIDO.....	32.3	91.0	103.1	121.6	123.0
4.4. INDUST. MADERA, CORCHO Y MUEBLES.....	20.5	88.7	95.8	121.7	121.7
4.5. INDUST.PAPEL, ARTES GRAFICAS Y EDICION.....	17.2	90.7	103.4	120.4	138.4
4.6. INDUST. TRANSF. CAUCHO Y PLASTICOS.....	9.0	52.0	74.5	95.5	104.4
4.7. OTRAS INDUSTRIAS MANUFACTURERAS.....	14.5	39.5	46.1	57.0	55.8

10. EXCEDENTE BRUTO DE EXPLOTACION

MILES DE MILLONES DE PESETAS

	1970	1978	1979	1980	1981
O T O T A L I N D U S T R I A . . .	330.1	1317.9	1475.4	1651.8	1854.6
1. ENERGIA Y AGUA	42.3	156.9	183.6	214.2	333.2
1.1. ENERGIA, EXCEPTO ELECTRICIDAD, GAS Y AGUA..	0.9	23.5	21.8	92.6	104.1
1.2. ELECTRICIDAD, GAS Y AGUA	41.4	133.4	162.0	121.5	229.1
2. EXTRACC.TRANSF. MINER.NO ENERG. INDUST.QUIMICA..	76.5	322.6	350.3	379.5	414.7
2.1. EXTRACC.MINER.MET.Y NO MET.EXCEP.ENERG.....	4.5	14.7	19.7	23.3	17.7
2.2. PRODUCC. Y PRIMERA TRANSF.DE METALES.....	25.0	75.6	73.3	37.3	31.3
2.3. INDUST. PRODUCTOS MINERL. NO METALICOS.....	16.1	97.7	98.7	107.7	147.3
2.4. INDUSTRIA QUIMICA.....	29.9	134.6	158.0	160.7	167.9
3. INDUST.TRANSFORMADORA DE METALES.....	49.2	301.5	339.6	389.4	368.7
3.1. METALURGIA DE TRANSFORMACION.....	24.2	225.5	254.0	300.3	327.5
3.2. CONSTRUCCION DE MATERIAL DE TRANSPORTE.....	25.0	56.1	35.3	58.5	41.2
4. INDUSTR. MANUFACTURERAS.....	162.0	536.8	601.9	688.9	738.0
4.1. INDUST.ALIMENTAC.BEBIDAS Y TABACO.....	52.2	237.4	266.6	312.0	356.1
4.2. INDUSTRIA TEXTIL.....	25.2	58.7	68.9	90.3	68.6
4.3. INDUST. DEL CALZADO Y DEL VESTIDO.....	30.0	56.3	50.9	51.7	68.6
4.4. INDUST. MADERA, CORCHO Y MUEBLES.....	16.9	61.7	71.3	61.5	67.3
4.5. INDUST.PAPEL, ARTES GRAFICAS Y EDICION.....	15.9	54.6	54.8	79.2	82.2
4.6. INDUST. TRANSF. CAUCHO Y PLASTICOS.....	11.2	42.8	42.8	56.1	63.5
4.7. OTRAS INDUSTRIAS MANUFACTURERAS.....	10.6	25.3	26.7	28.1	31.8

11. EMPLEO EN LA INDUSTRIA

	MILES DE PERSONAS				
	1970	1978	1979	1980	1981
O. T O T A L I N D U S T R I A	2812.4	2749.7	2719.2	2561.7	
1. E N E R G I A Y A G U A	155.6	153.6	153.5	157.1	
1.1. E N E R G I A , E X C E P T O E L E C T R I C I D A D , G A S Y A G U A	85.4	84.3	84.4	84.3	
1.2. E L E C T R I C I D A D , G A S Y A G U A	90.3	89.4	89.1	92.8	
2. E X T R A C C . T R A N S F . M I N E R . N O E N E R G . I N O U S T . Q U I M I C A	474.0	465.2	468.5	444.5	
2.1. E X T R A C C . M I N E R . M E T . Y N O M E T . E X C E P . E N E R G	40.2	39.2	38.0	37.0	
2.2. P R O D U C C . Y P R I M E R A T R A N S F . D E M E T A L E S	112.5	110.6	113.5	106.6	
2.3. I N D U S T . P R O D U C T O S M I N E R L . N O M E T A L I C O S	189.4	184.0	179.3	168.5	
2.4. I N D U S T R I A Q U I M I C A	132.0	131.3	137.8	132.4	
3. I N O U S T . T R A N S F O R M A D O R A D E M E T A L E S	866.0	845.4	833.8	779.7	
3.1. M E T A L U R G I A D E T R A N S F O R M A C I O N	633.9	616.3	592.2	552.6	
3.2. C O N S T R U C C I O N D E M A T E R I A L D E T R A N S P O R T E	232.0	229.1	241.7	227.1	
4. I N O U S T R . M A N U F A C T U R E R A S	1316.8	1285.5	1263.3	1180.4	
4.1. I N O U S T . A L I M E N T A C . B E B I D A S Y T A B A C O	408.9	406.7	393.8	377.6	
4.2. I N D U S T R I A T E X T I L	181.7	175.0	169.7	148.6	
4.3. I N D U S T . D E L C A L Z A D O Y D E L V E S T I D O	196.3	190.9	193.2	172.1	
4.4. I N D U S T . M A D E R A , C O R C H O Y M U E B L E S	222.6	214.5	209.5	189.5	
4.5. I N D U S T . P A P E L , A R T E S G R A F I C A S Y E D I C I O N	136.5	131.6	127.8	130.3	
4.6. I N D U S T . T R A N S F . C A U C H O Y P L A S T I C O S	97.7	95.6	101.3	101.1	
4.7. O T R A S I N D U S T R I A S M A N U F A C T U R E R A S	73.1	71.2	67.9	61.2	

12. PRODUCTIVIDAD

(PRECIOS CORRIENTES)

	MILES DE PESETAS				
	1970	1978	1979	1980	1981
O. T O T A L I N D U S T R I A...		2918.2	3432.5	4277.8	5102.7
1. E N E R G I A Y A G U A		6097.5	7435.2	11828.9	15061.4
1.1. ENERGIA, EXCEPTO ELECTRICIDAD, GAS Y AGUA..		8224.9	9758.3	17708.9	21056.4
1.2. ELECTRICIDAD, GAS Y AGUA.....		4557.3	5766.1	7530.9	10904.2
2. EXTRACC.TRANSF. MINER.NO ENERG. INDUST.QUIMICA..		3583.5	4252.0	5187.4	6165.8
2.1. EXTRACC.MINER.MET.Y NO MET.EXCEP.ENERG.....		1403.0	1712.1	2406.2	2858.7
2.2. PRODUCC. Y PRIMERA TRANSF.DE METALES.....		4921.4	5758.0	6739.9	7840.0
2.3. INDUST. PRODUCTOS MINERL. NO METALICOS.....		2259.4	2540.7	3380.0	4254.3
2.4. INDUSTRIA QUIMICA.....		5008.1	6139.4	7027.8	8162.2
3. INDUST.TRANSFORMADORA DE METALES.....		2435.5	2795.5	3330.3	3814.4
3.1. METALURGIA DE TRANSFORMACION.....		2219.1	2540.6	3056.7	3535.8
3.2. CONSTRUCCION DE MATERIAL DE TRANSPORTE.....		3026.8	3481.7	4000.8	4492.4
4. INDUST. MANUFACTURERAS.....		2620.2	3076.4	3648.1	4227.6
4.1. INDUST.ALIMENTAC.BEBIDAS Y TABACO.....		4099.1	4708.2	5582.5	5566.3
4.2. INDUSTRIA TEXTIL.....		2049.9	2487.1	3066.4	3401.1
4.3. INDUST. DEL CALZADO Y DEL VESTIDO.....		1856.2	1914.0	2154.7	2467.9
4.4. INDUST. MADERA, CORCHO Y MUEBLES.....		1409.4	1654.5	2009.1	2272.4
4.5. INDUST.PAPEL, ARTES GRAFICAS Y EDICION.....		2602.5	3132.3	3820.7	4159.1
4.6. INDUST. TRANSF. CAUCHO Y PLASTICOS.....		2540.8	3038.2	3549.1	3873.3
4.7. OTRAS INDUSTRIAS MANUFACTURERAS.....		2179.4	2551.1	3012.6	3542.8

13. PRODUCTIVIDAD

(PRECIOS CONSTANTES 1978)

	MILES DE PESETAS				
	1970	1978	1979	1980	1981
O. T O T A L I N D U S T R I A...		2918.2	3019.5	3206.1	3289.7
1. E N E R G I A Y A G U A		6097.5	5706.5	7568.1	7484.2
1.1. ENERGIA, EXCEPTO ELECTRICIDAD, GAS Y AGUA..		8224.9	8480.0	10778.2	9104.2
1.2. ELECTRICIDAD, GAS Y AGUA.....		4557.3	5431.3	5419.2	6360.9
2. EXTRACC.TRANSF. MINER.NO ENERG. INDUST.QUIMICA..		3583.6	3683.4	3816.7	3883.3
2.1. EXTRACC.MINER.MET.Y NO MET.EXCEP.ENERG.....		1403.0	1453.8	1800.1	1797.1
2.2. PRODUCC. Y PRIMERA TRANSF.DE METALES.....		4921.4	4989.2	5069.5	5436.0
2.3. INDUST. PRODUCTOS MINERL. NO METALICOS.....		2259.4	2241.7	2512.7	2508.7
2.4. INDUSTRIA QUIMICA.....		5008.1	5259.1	5038.0	4988.0
3. INDUST.TRANSFORMADORA DE METALES.....		2435.5	2403.0	2525.9	2582.2
3.1. METALURGIA DE TRANSFORMACION.....		2219.1	2227.8	2355.2	2433.9
3.2. CONSTRUCCION DE MATERIAL DE TRANSPORTE.....		3026.8	2874.3	2947.4	2943.2
4. INDUST. MANUFACTURERAS.....		2620.2	2744.0	2886.0	2974.9
4.1. INDUST.ALIMENTAC.BEBIDAS Y TABACO.....		4099.1	4373.5	4781.9	4884.4
4.2. INDUSTRIA TEXTIL.....		2049.9	2166.7	2403.7	2439.1
4.3. INDUST. DEL CALZADO Y DEL VESTIDO.....		1856.2	1854.1	1982.4	1837.5
4.4. INDUST. MADERA, CORCHO Y MUEBLES.....		1409.4	1474.5	1613.9	1679.4
4.5. INDUST.PAPEL, ARTES GRAFICAS Y EDICION.....		2602.5	2713.1	2800.7	2630.8
4.6. INDUST. TRANSF. CAUCHO Y PLASTICOS.....		2540.8	2607.6	2560.1	2454.8
4.7. OTRAS INDUSTRIAS MANUFACTURERAS.....		2179.4	2082.5	1486.7	1720.1

14. COSTE LABORAL POR PERSONA (PRECIOS CORRIENTES)

	MILES DE PESETAS				
	1970	1978	1979	1980	1981
O. T O T A L I N D U S T R I A...		622.4	741.4	897.0	1036.3
1. E N E R G I A Y A G U A		883.7	1115.7	1336.1	1573.2
1.1. ENERGIA, EXCEPTO ELECTRICIDAD, GAS Y AGUA..		925.9	1111.7	1378.2	1589.7
1.2. ELECTRICIDAD, GAS Y AGUA.....		853.1	1118.6	1305.7	1561.7
2. EXTRACC.TRANSF. MINER.NO ENERG. INDUST.QUIMICA..		726.3	872.1	1048.4	1220.6
2.1. EXTRACC.MINER.MET.Y NO MET.EXCEP.ENERG.....		535.9	585.8	814.7	989.1
2.2. PRODUCC. Y PRIMERA TRANSF.DE METALES.....		901.4	1109.0	1298.7	1484.8
2.3. INDUST. PRODUCTOS MINERL. NO METALICOS.....		597.5	706.2	847.1	989.7
2.4. INDUSTRIA QUIMICA.....		820.0	990.4	1168.7	1366.7
3. INDUST.TRANSFORMADORA DE METALES.....		699.3	819.8	988.9	1139.7
3.1. METALURGIA DE TRANSFORMACION.....		664.4	781.5	934.0	1075.7
3.2. CONSTRUCCION DE MATERIAL DE TRANSPORTE.....		794.5	923.0	1123.5	1295.5
4. INDUST. MANUFACTURERAS.....		503.5	597.7	726.7	827.0
4.1. INDUST.ALIMENTAC.BEBIDAS Y TABACO.....		479.4	574.0	708.7	821.7
4.2. INDUSTRIA TEXTIL.....		523.1	622.8	746.6	826.7
4.3. INDUST. DEL CALZADO Y DEL VESTIDO.....		463.8	540.1	629.0	714.5
4.4. INDUST. MADERA, CORCHO Y MUEBLES.....		398.3	450.4	581.1	642.1
4.5. INDUST.PAPEL, ARTES GRAFICAS Y EDICION.....		664.3	785.9	942.1	1062.5
4.6. INDUST. TRANSF. CAUCHO Y PLASTICOS.....		635.1	779.2	942.9	1033.0
4.7. OTRAS INDUSTRIAS MANUFACTURERAS.....		540.4	647.5	780.7	908.0

15. COSTE LABORAL REAL POR PERSONA (PRECIOS CONSTANTES 1978)

	MILES DE PESETAS				
	1970	1978	1979	1980	1981
O. T O T A L I N D U S T R I A...		622.4	552.2	672.3	668.1
1. E N E R G I A Y A G U A		883.7	1006.4	965.9	781.7
1.1. ENERGIA, EXCEPTO ELECTRICIDAD, GAS Y AGUA..		925.9	956.2	838.6	687.4
1.2. ELECTRICIDAD, GAS Y AGUA.....		853.1	1053.7	933.4	911.0
2. EXTRACC.TRANSF. MINER.NO ENERG. INDUST.QUIMICA..		726.3	785.5	771.4	766.9
2.1. EXTRACC.MINER.MET.Y NO MET.EXCEP.ENERG.....		535.9	497.4	609.5	621.8
2.2. PRODUCC. Y PRIMERA TRANSF.DE METALES.....		901.4	960.9	976.8	1029.5
2.3. INDUST. PRODUCTOS MINERL. NO METALICOS.....		597.5	623.1	629.8	582.2
2.4. INDUSTRIA QUIMICA.....		820.0	850.0	837.8	831.8
3. INDUST.TRANSFORMADORA DE METALES.....		699.3	704.7	750.3	771.6
3.1. METALURGIA DE TRANSFORMACION.....		664.4	685.3	719.6	740.5
3.2. CONSTRUCCION DE MATERIAL DE TRANSPORTE.....		794.5	762.0	827.7	848.8
4. INDUST. MANUFACTURERAS.....		503.5	533.1	574.9	582.0
4.1. INDUST.ALIMENTAC.BEBIDAS Y TABACO.....		479.4	533.2	604.6	611.2
4.2. INDUSTRIA TEXTIL.....		523.1	542.6	585.2	592.8
4.3. INDUST. DEL CALZADO Y DEL VESTIDO.....		463.8	441.3	462.0	488.8
4.4. INDUST. MADERA, CORCHO Y MUEBLES.....		398.3	410.3	467.4	474.5
4.5. INDUST.PAPEL, ARTES GRAFICAS Y EDICION.....		664.3	690.9	690.6	572.1
4.6. INDUST. TRANSF. CAUCHO Y PLASTICOS.....		635.1	668.7	680.1	654.7
4.7. OTRAS INDUSTRIAS MANUFACTURERAS.....		540.4	528.8	385.2	440.8

II - E S T R U C T U R A S

- A) SOBRE EL TOTAL DE LA INDUSTRIA.
- B) SOBRE EL TOTAL DE LA INDUSTRIA
EXCLUIDO EL SECTOR ENERGETICO



16. A) ESTRUCTURA DE LA PRODUCCION BRUTA. (PRECIOS CORRIENTES)

	PORCENTAJES					VARIACIONES PERIODOS		
	1970	1973	1979	1980	1981	1978	1981	1970
	1970	1973	1979	1980	1981	1978	1981	1970
O. TOTAL INDUSTRIAL...	100.0	100.0	100.0	100.0	100.0	-	-	-
1. ENERGIA Y AGUA	7.8	11.6	12.1	15.6	18.1	3.7	6.5	10.3
1.1. ENERGIA, EXCEPTO ELECTRICIDAD, GAS Y AGUA..	3.2	6.6	6.6	9.8	10.4	3.4	3.8	7.2
1.2. ELECTRICIDAD, GAS Y AGUA.....	4.7	5.0	5.5	5.8	7.7	0.4	2.7	3.1
2. EXTRACC.TRANSF. MINER.NO ENERG. INDUST.QUIMICA..	21.3	20.7	21.0	20.9	21.0	-0.6	0.3	-0.4
2.1. EXTRACC.MINER.MET.Y NO MET.EXCEP.ENERG.....	1.0	0.7	0.7	0.8	0.8	-0.3	0.1	-0.2
2.2. PRODUCC. Y PRIMERA TRANSF.DE METALES.....	10.8	6.7	6.7	6.8	6.4	-4.1	-0.4	-4.4
2.3. INDUST. PRODUCTOS MINERL. NO METALICOS.....	3.2	5.2	5.0	5.2	5.5	2.0	0.3	2.3
2.4. INDUSTRIA QUIMICA.....	6.3	6.1	6.5	6.3	6.3	1.8	0.2	2.0
3. INDUST.TRANSFORMADORA DE METALES.....	22.7	25.7	25.0	23.9	22.8	3.0	-2.9	0.1
3.1. METALURGIA DE TRANSFORMACION.....	13.5	17.1	16.6	15.6	14.9	3.6	-2.2	1.4
3.2. CONSTRUCCION DE MATERIAL DE TRANSPORTE.....	9.2	8.6	8.5	8.3	7.8	-0.6	-0.9	-1.4
4. INDUSTR. MANUFACTURERAS.....	46.1	42.0	41.9	39.6	38.2	-6.1	-3.9	-10.0
4.1. INDUST.ALIMENTAC.BEBIDAS Y TABACO.....	21.0	20.4	20.3	18.9	19.0	-0.6	-1.5	-2.0
4.2. INDUSTRIA TEXTIL.....	7.1	4.5	4.6	4.5	3.9	-2.6	-0.7	-3.3
4.3. INDUST. DEL CALZADO Y DEL VESTIDO.....	7.5	4.0	3.9	3.6	3.2	-3.8	-0.7	-4.3
4.4. INDUST. MADERA, CORCHO Y MUEBLES.....	3.6	3.8	3.8	3.6	3.3	0.3	-0.5	-0.3
4.5. INDUST. PAPEL, ARTES GRAFICAS Y EDICION.....	3.7	4.3	4.4	4.2	4.1	0.6	-0.2	0.4
4.6. INDUST. TRANSF. CAUCHO Y PLASTICOS.....	2.3	3.0	3.1	3.1	3.0	0.7	-	0.7
4.7. OTRAS INDUSTRIAS MANUFACTURERAS.....	2.3	1.9	1.9	1.8	1.7	-0.9	-0.3	-1.2

16. B) ESTRUCTURA DE LA PRODUCCION

(INDUSTRIA SIN ENERGIA)

	PORCENTAJES					VARIACIONES PERIODOS		
	1970	1973	1979	1980	1981	1978	1981	1970
	1970	1973	1979	1980	1981	1978	1981	1970
0. TOTAL INDUSTRIA SIN ENERGIA.....	100.0	100.0	100.0	100.0	100.0	-	-	-
2. EXTRACC.TRANSF. MINER.NO ENERG. INDUST.QUIMICA..	23.1	23.4	23.3	24.3	25.5	0.3	2.2	2.5
2.1. EXTRACC.MINER.MET.Y NO MET.EXCEP.ENERG.....	1.1	0.8	0.3	0.9	1.0	-0.3	0.2	-0.1
2.2. PRODUCC. Y PRIMERA TRANSF.DE METALES.....	11.3	7.5	7.7	7.3	7.3	-4.1	0.2	-4.0
2.3. INDUST. PRODUCTOS MINERL. NO METALICOS.....	3.5	5.9	5.3	5.2	4.7	2.4	0.3	3.2
2.4. INDUSTRIA QUIMICA.....	6.3	3.1	9.7	9.9	10.1	2.3	1.0	3.3
3. INDUST.TRANSFORMADORA DE METALES.....	24.5	29.1	28.5	25.3	27.3	4.4	-1.3	3.2
3.1. METALURGIA DE TRANSFORMACION.....	14.7	19.4	18.9	18.4	18.3	4.7	-1.1	3.6
3.2. CONSTRUCCION DE MATERIAL DE TRANSPORTE.....	9.9	9.7	9.6	6.9	9.0	-0.3	-0.1	-0.4
4. INDUSTR. MANUFACTURERAS.....	52.2	47.5	47.7	46.9	46.5	-4.7	-0.9	-5.6
4.1. INDUST.ALIMENTAC.BEBIDAS Y TABACO.....	22.8	23.1	23.1	22.4	23.2	0.3	0.1	0.4
4.2. INDUSTRIA TEXTIL.....	7.8	5.1	5.2	5.3	4.7	-2.5	-0.4	-3.0
4.3. INDUST. DEL CALZADO Y DEL VESTIDO.....	8.2	4.5	4.4	4.2	4.0	-3.7	-0.5	-4.2
4.4. INDUST. MADERA, CORCHO Y MUEBLES.....	3.9	4.3	4.3	4.3	4.0	0.4	-0.3	0.2
4.5. INDUST. PAPEL, ARTES GRAFICAS Y EDICION.....	4.1	4.9	5.0	5.0	5.1	0.8	0.2	1.0
4.6. INDUST. TRANSF. CAUCHO Y PLASTICOS.....	2.5	3.4	3.5	3.7	3.7	0.9	0.2	1.1
4.7. OTRAS INDUSTRIAS MANUFACTURERAS.....	3.1	2.2	2.2	2.1	2.0	-0.9	-0.2	-1.0

17. A) ESTRUCTURA DE LA PRODUCCION REAL BRUTA (PRECIOS CONSTANTES 1978)

	P O R C E N T A J E S					VARIACIONES P E R I O D O S		
	1970	1978	1979	1980	1981	1978 1970	1978 1981	1970 1981
0. T O T A L I N D U S T R I A	100.0	100.0	100.0	100.0	100.0	-	-	-
1. E N E R G I A Y A G U A	8.9	11.6	12.4	13.5	14.0	2.7	2.4	5.1
1.1. E N E R G I A , E X C E P T O E L E C T R I C I D A D , G A S Y A G U A	4.8	6.6	6.6	8.0	7.0	2.0	0.4	2.4
1.2. E L E C T R I C I D A D , G A S Y A G U A	4.3	5.0	5.8	5.5	7.0	0.7	2.0	2.7
2. E X T R A C C . T R A N S F . M I N E R . N O E N E R G . I N D U S T . Q U I M I C A	18.8	20.7	20.6	20.5	20.5	1.9	-0.2	1.7
2.1. E X T R A C C . M I N E R . M E T . Y N O M E T . E X C E P . E N E R G	0.9	0.7	0.7	0.8	0.8	-0.2	0.1	-0.1
2.2. P R O D U C C . Y P R I M E R A T R A N S F . D E M E T A L E S	8.8	6.7	6.6	6.6	6.9	-2.1	0.1	-2.0
2.3. I N D U S T . P R O D U C T O S M I N E R L . N O M E T A L I C O S	3.4	5.2	5.0	5.2	5.0	1.8	-0.2	1.6
2.4. I N D U S T R I A Q U I M I C A	5.7	8.1	8.3	8.0	7.8	2.3	-0.2	2.1
3. I N D U S T . T R A N S F O R M A D O R A D E M E T A L E S	19.5	25.7	24.5	24.2	23.9	6.2	-1.8	4.4
3.1. M E T A L U R C I A D E T R A N S F O R M A C I O N	12.7	17.1	16.5	16.0	16.0	4.5	-1.2	3.3
3.2. C O N S T R U C C I O N D E M A T E R I A L D E T R A N S P O R T E	6.8	8.6	7.9	8.2	7.9	1.7	-0.6	1.1
4. I N D U S T R . M A N U F A C T U R E R A S	52.8	42.0	42.5	41.8	41.7	-10.8	-0.4	-11.2
4.1. I N D U S T . A L I M E N T A C . B E B I D A S Y T A B A C O	21.3	20.4	21.4	21.5	21.9	-0.9	1.5	0.6
4.2. I N D U S T R I A T E X T I L	6.1	4.5	4.5	4.7	4.3	-1.6	-0.2	-1.8
4.3. I N D U S T . D E L C A L Z A D O Y D E L V E S T I D O	12.4	4.0	3.6	3.5	3.4	-8.4	-0.5	-8.9
4.4. I N D U S T . M A D E R A , C O R C H O Y M U E B L E S	2.9	3.8	3.8	3.9	3.8	0.9	-	0.8
4.5. I N D U S T . P A P E L , A R T E S G R A F I C A S Y E D I C I O N	4.1	4.3	4.3	4.1	4.1	0.3	-0.3	-
4.6. I N D U S T . T R A N S F . C A U C H O Y P L A S T I C O S	2.3	3.0	3.0	3.0	2.9	0.8	-0.1	0.7
4.7. O T R A S I N D U S T R I A S M A N U F A C T U R E R A S	3.8	1.9	1.5	1.2	1.2	-1.8	-0.7	-2.5

18. A) ESTRUCTURA DEL CONSUMO INTERMEDIO

	PORCENTAJES					VARIACIONES PERIODOS		
	1970	1973	1979	1980	1981	1970	1978	1970
	1978	1981	1981	1981	1981	1978	1981	1981
0. TOTAL INDUSTRIA...	100.0	100.0	100.0	100.0	100.0	-	-	-
1. ENERGIA Y AGUA	6.5	12.7	13.3	18.5	20.9	6.2	8.1	14.3
1.1. ENERGIA, EXCEPTO ELECTRICIDAD, GAS Y AGUA..	3.6	8.8	9.0	12.7	13.4	5.2	4.6	9.8
1.2. ELECTRICIDAD, GAS Y AGUA.....	2.9	3.9	4.3	5.8	7.4	1.0	3.5	4.5
2. EXTRACC.TRANSF. MINER.NO ENERG. INDUST.QUIMICA..	20.9	20.1	20.8	20.7	20.8	-0.8	0.3	-0.1
2.1. EXTRACC.MINER.MET.Y NO MET.EXCEP.ENERG.....	0.3	0.4	0.4	0.5	0.6	-	0.2	0.3
2.2. PRODUCC. Y PRIMERA TRANSF.DE METALES.....	12.5	7.3	7.4	7.0	7.0	-5.2	-0.4	-5.6
2.3. INDUST. PRODUCTOS MINERL. NO METALICOS.....	2.2	4.2	4.0	4.6	4.7	2.0	0.5	2.3
2.4. INDUSTRIA QUIMICA.....	5.8	8.1	8.7	8.6	8.5	2.4	0.4	2.8
3. INDUST.TRANSFORMADORA DE METALES.....	21.5	23.4	22.5	21.0	20.0	1.9	-3.3	-1.4
3.1. METALURGIA DE TRANSFORMACION.....	12.9	14.6	14.0	12.7	12.1	1.7	-2.5	-0.8
3.2. CONSTRUCCION DE MATERIAL DE TRANSPORTE.....	8.6	8.8	8.4	8.3	8.0	0.2	-0.3	-0.6
4. INDUSTR. MANUFACTURERAS.....	51.1	43.8	43.6	39.8	38.3	-7.3	-5.5	-12.9
4.1. INDUST.ALIMENTAC.BEBIDAS Y TABACO.....	25.9	24.2	23.9	21.3	21.2	-1.7	-3.0	-4.7
4.2. INDUSTRIA TEXTIL.....	7.2	4.3	4.3	4.0	3.7	-3.0	-0.6	-3.6
4.3. INDUST. DEL CALZADO Y DEL VESTIDO.....	7.1	3.5	3.4	3.1	2.7	-3.6	-0.7	-4.4
4.4. INDUST. MADERA, CORCHO Y MUEBLES.....	2.8	3.2	3.1	3.2	2.8	0.4	-0.4	-
4.5. INDUST. PAPEL, ARTES GRAFICAS Y EDICION.....	3.4	4.1	4.1	3.8	3.8	0.7	-0.3	0.4
4.6. INDUST. TRANSF. CAUCHO Y PLASTICOS.....	2.2	2.8	2.9	2.8	2.8	0.9	-0.2	0.3
4.7. OTRAS INDUSTRIAS MANUFACTURERAS.....	2.8	1.3	1.8	1.6	1.5	-0.7	-0.3	-1.0

18. B) ESTRUCTURA DEL CONSUMO INTERMEDIO

(INDUSTRIA SIN ENERGIA)

	PORCENTAJES					VARIACIONES PERIODOS		
	1970	1973	1979	1980	1981	1970	1978	1970
	1978	1981	1981	1981	1981	1978	1981	1981
0. TOTAL INDUSTRIA SIN ENERGIA.....	100.0	100.0	100.0	100.0	100.0	-	-	-
2. EXTRACC.TRANSF. MINER.NO ENERG. INDUST.QUIMICA..	22.4	23.0	23.3	25.4	25.3	0.7	3.3	4.0
2.1. EXTRACC.MINER.MET.Y NO MET.EXCEP.ENERG.....	0.4	0.4	0.5	0.5	0.3	0.1	0.3	0.4
2.2. PRODUCC. Y PRIMERA TRANSF.DE METALES.....	13.4	3.4	3.5	3.5	3.8	-10.0	0.4	-4.5
2.3. INDUST. PRODUCTOS MINERL. NO METALICOS.....	2.4	4.3	4.5	5.3	5.0	2.4	1.1	3.6
2.4. INDUSTRIA QUIMICA.....	6.2	9.2	10.1	10.5	10.8	3.1	1.5	4.8
3. INDUST.TRANSFORMADORA DE METALES.....	23.0	26.3	25.9	25.3	25.3	3.9	-1.5	2.4
3.1. METALURGIA DE TRANSFORMACION.....	13.8	16.7	16.2	15.8	15.2	2.9	-1.5	1.4
3.2. CONSTRUCCION DE MATERIAL DE TRANSPORTE.....	9.2	10.1	9.7	10.2	10.1	0.9	-	0.9
4. INDUSTR. MANUFACTURERAS.....	54.7	50.2	50.3	48.9	48.3	-4.5	-1.8	-5.3
4.1. INDUST.ALIMENTAC.BEBIDAS Y TABACO.....	27.7	27.7	27.5	26.2	26.8	-	-1.0	-0.9
4.2. INDUSTRIA TEXTIL.....	7.7	4.9	5.0	4.9	4.6	-2.9	-0.2	-3.1
4.3. INDUST. DEL CALZADO Y DEL VESTIDO.....	7.4	4.0	3.9	3.8	3.4	-3.5	-0.5	-4.2
4.4. INDUST. MADERA, CORCHO Y MUEBLES.....	3.0	3.5	3.6	3.9	3.5	0.5	-0.1	0.8
4.5. INDUST. PAPEL, ARTES GRAFICAS Y EDICION.....	3.6	4.7	4.7	4.7	4.7	1.1	0.1	1.1
4.6. INDUST. TRANSF. CAUCHO Y PLASTICOS.....	2.3	3.2	3.4	3.4	3.3	0.9	0.1	1.0
4.7. OTRAS INDUSTRIAS MANUFACTURERAS.....	2.7	2.1	2.1	2.0	1.9	-0.6	-0.2	-0.3

19 A) ESTRUCTURA DEL CONSUMO DE MATERIAS PRIMAS

	PORCENTAJES					VARIACIONES PERIODO S		
	1970	1978	1979	1980	1981	1978	1981	1970
	100.0	100.0	100.0	100.0	100.0	-	-	-
0. TOTAL INDUSTRIAL	100.0	100.0	100.0	100.0	100.0	-	-	-
1. ENERGIA Y AGUA	13.0	13.3	19.4	21.8	21.8			8.7
1.1. ENERGIA, EXCEPTO ELECTRICIDAD, GAS Y AGUA	10.4	10.6	15.1	16.0	16.0			5.6
1.2. ELECTRICIDAD, GAS Y AGUA	2.6	2.7	4.3	5.7	5.7			3.1
2. EXTRACC. TRANSF. MINER. NO ENERG. INDUST. QUIMICA	18.7	19.3	18.7	18.7	18.7			-
2.1. EXTRACC. MINER. MET. Y NO MET. EXCEP. ENERG.	0.2	0.2	0.3	0.3	0.3			0.1
2.2. PRODUCC. Y PRIMERA TRANSF. DE METALES	7.5	7.6	6.8	6.7	6.7			-0.8
2.3. INDUST. PRODUCTOS MINERL. NO METALICOS	3.2	3.1	3.4	3.4	3.4			0.1
2.4. INDUSTRIA QUIMICA	7.7	8.4	8.1	8.3	8.3			0.5
3. INDUST. TRANSFORMADORA DE METALES	22.7	21.9	20.6	19.9	19.9			-2.8
3.1. METALURGIA DE TRANSFORMACION	13.5	13.1	12.0	11.7	11.7			-1.9
3.2. CONSTRUCCION DE MATERIAL DE TRANSPORTE	9.1	8.8	8.6	8.2	8.2			-0.9
4. INDUST. MANUFACTURERAS	45.6	45.4	41.3	39.6	39.6			-5.9
4.1. INDUST. ALIMENTAC. BEBIDAS Y TABACO	26.1	25.7	23.0	22.8	22.8			-3.4
4.2. INDUSTRIA TEXTIL	4.2	4.2	3.9	3.5	3.5			-0.7
4.3. INDUST. DEL CALZADO Y DEL VESTIDO	0.6	0.5	0.5	0.5	0.5			-0.1
4.4. INDUST. MADERA, CORCHO Y MUEBLES	3.1	3.1	3.2	2.8	2.8			-0.3
4.5. INDUST. PAPEL, ARTES GRAFICAS Y EDICION	4.0	4.0	3.8	3.7	3.7			-0.3
4.6. INDUST. TRANSF. CAUCHO Y PLASTICOS	2.8	3.1	2.8	2.6	2.6			-0.2
4.7. OTRAS INDUSTRIAS MANUFACTURERAS	1.8	1.8	1.6	1.5	1.5			-0.3

19. B) ESTRUCTURA DEL CONSUMO DE MATERIAS PRIMAS (INDUSTRIA SIN ENERGIA)

	PORCENTAJES					VARIACIONES PERIODO S		
	1970	1978	1979	1980	1981	1978	1981	1970
	100.0	100.0	100.0	100.0	100.0	-	-	-
0. TOTAL INDUSTRIA SIN ENERGIA	100.0	100.0	100.0	100.0	100.0	-	-	-
2. EXTRACC. TRANSF. MINER. NO ENERG. INDUST. QUIMICA	21.5	22.3	23.2	23.9	23.9			2.4
2.1. EXTRACC. MINER. MET. Y NO MET. EXCEP. ENERG.	0.3	0.3	0.3	0.4	0.4			0.1
2.2. PRODUCC. Y PRIMERA TRANSF. DE METALES	8.7	8.8	8.5	8.6	8.6			-
2.3. INDUST. PRODUCTOS MINERL. NO METALICOS	3.7	3.5	4.2	4.0	4.0			0.5
2.4. INDUSTRIA QUIMICA	8.9	9.7	10.1	10.6	10.6			1.7
3. INDUST. TRANSFORMADORA DE METALES	26.1	25.3	25.5	25.4	25.4			-0.7
3.1. METALURGIA DE TRANSFORMACION	15.6	15.1	14.9	14.9	14.9			-0.7
3.2. CONSTRUCCION DE MATERIAL DE TRANSPORTE	10.5	10.2	10.7	10.5	10.5			-
4. INDUST. MANUFACTURERAS	52.4	52.4	51.2	50.7	50.7			-1.7
4.1. INDUST. ALIMENTAC. BEBIDAS Y TABACO	30.1	29.7	28.5	29.1	29.1			-1.0
4.2. INDUSTRIA TEXTIL	4.8	4.9	4.9	4.5	4.5			-0.3
4.3. INDUST. DEL CALZADO Y DEL VESTIDO	4.1	4.0	3.8	3.5	3.5			-0.6
4.4. INDUST. MADERA, CORCHO Y MUEBLES	3.6	3.5	3.9	3.6	3.6			-
4.5. INDUST. PAPEL, ARTES GRAFICAS Y EDICION	4.6	4.6	4.7	4.8	4.8			0.2
4.6. INDUST. TRANSF. CAUCHO Y PLASTICOS	3.2	3.6	3.5	3.3	3.3			0.1
4.7. OTRAS INDUSTRIAS MANUFACTURERAS	2.1	2.1	2.0	1.9	1.9			-0.2

20. A) ESTRUCTURA DEL CONSUMO DE ENERGIA

	PORCENTAJES					VARIACIONES PERIODOS		
	1970	1978	1979	1980	1981	1970	1978	1979
	1970	1978	1979	1980	1981	1970	1978	1979
0. TOTAL INDUSTRIA A...	100.0	100.0	100.0	100.0	100.0	-		
1. ENERGIA Y AGUA	24.4	28.1	29.1	34.4		10.0		
1.1. ENERGIA, EXCEPTO ELECTRICIDAD, GAS Y AGUA...	1.8	1.7	1.9	1.8		-		
1.2. ELECTRICIDAD, GAS Y AGUA.....	22.5	26.4	27.2	32.5		10.0		
2. EXTRACC.TRANSF. MINER.NO ENERG. INDUST.QUIMICA...	42.7	40.4	42.0	38.8		-3.9		
2.1. EXTRACC.MINER.MET.Y NO MET.EXCEP.ENERG.....	1.7	1.7	1.9	1.9		0.2		
2.2. PRODUCC. Y PRIMERA TRANSF.DE METALES.....	12.5	11.7	13.4	12.5		0.1		
2.3. INDUST. PRODUCTOS MINERL. NO METALICOS.....	17.7	16.3	16.2	15.4		-2.3		
2.4. INDUSTRIA QUIMICA.....	10.8	10.7	10.4	9.0		-1.8		
3. INDUST.TRANSFORMADORA DE METALES.....	9.3	8.5	8.2	7.4		-1.9		
3.1. METALURGIA DE TRANSFORMACION.....	6.7	5.2	5.9	5.3		-1.5		
3.2. CONSTRUCCION DE MATERIAL DE TRANSPORTE.....	2.6	2.3	2.3	2.2		-0.4		
4. INDUSTR. MANUFACTURERAS.....	23.6	23.0	20.7	19.4		-4.2		
4.1. INDUST.ALIMENTAC.BEBIDAS Y TABACO.....	9.7	9.5	8.7	8.2		-1.5		
4.2. INDUSTRIA TEXTIL.....	3.5	3.5	3.1	2.6		-0.9		
4.3. INDUST. DEL CALZADO Y DEL VESTIDO.....	0.9	0.7	0.7	0.5		-0.2		
4.4. INDUST. MADERA, CORCHO Y MUEBLES.....	2.2	2.0	2.0	1.7		-0.5		
4.5. INDUST.PAPEL, ARTES GRAFICAS Y EDICION.....	5.0	4.5	4.0	4.0		-1.0		
4.6. INDUST. TRANSF. CAUCHO Y PLASTICOS.....	1.9	2.1	1.8	1.7		-0.2		
4.7. OTRAS INDUSTRIAS MANUFACTURERAS.....	0.5	0.5	0.5	0.5		-		

20. B) ESTRUCTURA DEL CONSUMO DE ENERGIA (INDUSTRIA SIN ENERGIA)

	PORCENTAJES					VARIACIONES PERIODOS		
	1970	1978	1979	1980	1981	1970	1978	1979
	1970	1978	1979	1980	1981	1970	1978	1979
0. TOTAL INDUSTRIA SIN ENERGIA.....	100.0	100.0	100.0	100.0	100.0	-		
2. EXTRACC.TRANSF. MINER.NO ENERG. INDUST.QUIMICA...	55.5	56.2	59.2	59.2		2.7		
2.1. EXTRACC.MINER.MET.Y NO MET.EXCEP.ENERG.....	2.3	2.4	2.7	2.9		0.7		
2.2. PRODUCC. Y PRIMERA TRANSF.DE METALES.....	15.5	15.3	18.9	19.1		2.5		
2.3. INDUST. PRODUCTOS MINERL. NO METALICOS.....	23.5	22.7	22.9	23.5		-		
2.4. INDUSTRIA QUIMICA.....	14.2	14.9	14.7	13.7		-0.5		
3. INDUST.TRANSFORMADORA DE METALES.....	12.3	11.8	11.5	11.3		-1.0		
3.1. METALURGIA DE TRANSFORMACION.....	5.9	5.5	5.4	5.0		-0.9		
3.2. CONSTRUCCION DE MATERIAL DE TRANSPORTE.....	3.4	3.2	3.2	3.3		-0.1		
4. INDUSTR. MANUFACTURERAS.....	31.2	32.0	29.2	29.5		-1.7		
4.1. INDUST.ALIMENTAC.BEBIDAS Y TABACO.....	12.8	13.3	12.2	12.5		-0.3		
4.2. INDUSTRIA TEXTIL.....	4.5	5.1	4.4	3.9		-0.7		
4.3. INDUST. DEL CALZADO Y DEL VESTIDO.....	1.0	1.0	0.9	0.8		-0.2		
4.4. INDUST. MADERA, CORCHO Y MUEBLES.....	2.9	2.3	2.3	2.7		-0.2		
4.5. INDUST.PAPEL, ARTES GRAFICAS Y EDICION.....	5.5	5.2	5.5	6.0		-0.5		
4.6. INDUST. TRANSF. CAUCHO Y PLASTICOS.....	2.5	2.9	2.6	2.6		0.1		
4.7. OTRAS INDUSTRIAS MANUFACTURERAS.....	0.7	0.7	0.7	0.9		0.2		

21. A) ESTRUCTURA DEL RESTO DEL CONSUMO INTERMEDIO

	PORCENTAJES					VARIACIONES PERIODOS			
	1970	1978	1979	1980	1981	1970	1978	1979	1981
0. TOTAL INDUSTRIA A...	100.0	100.0	100.0	100.0	100.0	-			
1. ENERGIA Y AGUA	6.1	6.6	7.5	5.6	5.6	-0.5			
1.1. ENERGIA, EXCEPTO ELECTRICIDAD, GAS Y AGUA..	2.0	2.3	3.4	4.5	4.5	2.5			
1.2. ELECTRICIDAD, GAS Y AGUA.....	4.1	4.3	4.1	1.1	1.1	-3.0			
2. EXTRACC.TRANSF. MINER.NO ENERG. INDUST.QUIMICA..	19.0	19.8	22.0	22.1	22.1	3.1			
2.1. EXTRACC.MINER.MET.Y NO MET.EXCEP.ENERG.....	0.9	1.0	1.1	1.5	1.5	0.7			
2.2. PRODUCC. Y PRIMERA TRANSF.DE METALES.....	3.9	4.2	4.9	4.5	4.5	0.6			
2.3. INDUST. PRODUCTOS MINERL. NO METALICOS.....	4.8	4.6	5.8	6.0	6.0	1.3			
2.4. INDUSTRIA QUIMICA.....	9.5	10.1	10.3	10.0	10.0	0.5			
3. INDUST.TRANSFORMADORA DE METALES.....	33.7	31.9	29.9	29.9	29.9	-3.8			
3.1. METALURGIA DE TRANSFORMACION.....	24.3	23.0	20.6	19.4	19.4	-5.0			
3.2. CONSTRUCCION DE MATERIAL DE TRANSPORTE.....	9.4	8.9	9.4	10.5	10.5	1.2			
4. INDUSTR. MANUFACTURERAS.....	41.2	41.6	40.5	42.4	42.4	1.2			
4.1. INDUST.ALIMENTAC.BEBIDAS Y TABACO.....	15.1	18.7	17.6	19.9	19.9	1.8			
4.2. INDUSTRIA TEXTIL.....	5.1	5.5	5.1	5.4	5.4	0.3			
4.3. INDUST. DEL CALZADO Y DEL VESTIDO.....	4.3	4.0	4.5	4.3	4.3	-0.3			
4.4. INDUST. MADERA, CORCHO Y MUEBLES.....	3.9	3.9	3.7	3.7	3.7	-0.2			
4.5. INDUST.PAPEL, ARTES GRAFICAS Y EDICION.....	4.4	4.6	4.0	3.7	3.7	-0.7			
4.6. INDUST. TRANSF. CAUCHO Y PLASTICOS.....	3.3	2.2	3.1	3.2	3.2	-			
4.7. OTRAS INDUSTRIAS MANUFACTURERAS.....	2.4	2.7	2.5	2.2	2.2	-0.3			

21. B) ESTRUCTURA DEL RESTO DEL CONSUMO INTERMEDIO (INDUSTRIA SIN ENERGIA)

	PORCENTAJES					VARIACIONES PERIODOS			
	1970	1978	1979	1980	1981	1970	1978	1979	1981
0. TOTAL INDUSTRIA SIN ENERGIA.....	100.0	100.0	100.0	100.0	100.0	-			
2. EXTRACC.TRANSF. MINER.NO ENERG. INDUST.QUIMICA..	20.3	21.3	23.8	23.4	23.4	3.2			
2.1. EXTRACC.MINER.MET.Y NO MET.EXCEP.ENERG.....	1.0	1.0	1.2	1.7	1.7	0.8			
2.2. PRODUCC. Y PRIMERA TRANSF.DE METALES.....	4.1	4.5	5.3	4.7	4.7	0.6			
2.3. INDUST. PRODUCTOS MINERL. NO METALICOS.....	5.1	4.9	5.2	5.4	5.4	1.3			
2.4. INDUSTRIA QUIMICA.....	10.1	10.8	11.1	10.6	10.6	0.5			
3. INDUST.TRANSFORMADORA DE METALES.....	35.8	34.1	32.4	31.7	31.7	-4.2			
3.1. METALURGIA DE TRANSFORMACION.....	25.9	24.7	22.3	20.5	20.5	-5.4			
3.2. CONSTRUCCION DE MATERIAL DE TRANSPORTE.....	10.0	9.5	10.1	11.2	11.2	1.2			
4. INDUSTR. MANUFACTURERAS.....	43.9	44.5	43.8	44.9	44.9	1.0			
4.1. INDUST.ALIMENTAC.BEBIDAS Y TABACO.....	19.3	20.0	19.1	21.1	21.1	1.8			
4.2. INDUSTRIA TEXTIL.....	5.4	5.9	5.5	5.7	5.7	0.3			
4.3. INDUST. DEL CALZADO Y DEL VESTIDO.....	4.2	4.3	4.0	4.5	4.5	0.3			
4.4. INDUST. MADERA, CORCHO Y MUEBLES.....	4.2	4.2	4.0	3.9	3.9	-0.3			
4.5. INDUST.PAPEL, ARTES GRAFICAS Y EDICION.....	4.7	4.9	4.3	3.9	3.9	-0.8			
4.6. INDUST. TRANSF. CAUCHO Y PLASTICOS.....	3.5	2.3	3.3	3.4	3.4	-0.1			
4.7. OTRAS INDUSTRIAS MANUFACTURERAS.....	2.6	2.9	2.7	2.3	2.3	-0.3			

22. A) ESTRUCTURA DEL VALOR AÑADIDO

	PORCENTAJES					VARIACIONES PERIÓDOS		
	1970	1978	1979	1980	1981	1978	1981	1981
0. TOTAL INDUSTRIA...	100.0	100.0	100.0	100.0	100.0	-	-	-
1. ENERGIA Y AGUA.....	10.3	9.6	10.1	10.2	12.9	-0.7	3.3	2.3
1.1. ENERGIA, EXCEPTO ELECTRICIDAD, GAS Y AGUA...	2.3	2.7	2.6	4.4	4.6	0.4	1.8	2.2
1.2. ELECTRICIDAD, GAS Y AGUA.....	8.0	6.9	7.5	5.8	8.3	-1.2	1.4	0.3
2. EXTRACC.TRANSF. MINER.NO ENERG. INOUST.QUIMICA...	22.1	21.7	21.5	21.3	21.2	-0.4	-0.6	-0.9
2.1. EXTRACC.MINER.MET.Y NO MET.EXCEP.ENERG.....	2.2	1.2	1.2	1.3	1.2	-1.0	-	-1.0
2.2. PRODUCC. Y PRIMERA TRANSF.DE METALES.....	7.6	5.8	5.8	5.7	5.3	-1.8	-0.5	-2.3
2.3. INOUST. PRODUCTOS MINERL. NO METALICOS.....	5.0	6.9	6.5	6.3	7.0	1.8	0.1	1.9
2.4. INDUSTRIA QUIMICA.....	7.3	7.9	8.2	7.9	7.7	0.6	-0.2	0.5
3. INOUST.TRANSFORMADORA DE METALES.....	25.1	29.6	29.4	29.2	27.9	4.5	-1.7	2.8
3.1. METALURGIA DE TRANSFORMACION.....	14.8	21.4	20.9	20.9	20.4	6.6	-1.0	5.7
3.2. CONSTRUCCION DE MATERIAL DE TRANSPORTE.....	10.3	8.2	8.5	8.3	7.4	-2.1	-0.7	-2.9
4. INOUSTR. MANUFACTURERAS.....	42.5	39.1	39.0	39.3	38.0	-3.4	-1.1	-4.4
4.1. INOUST.ALIMENTAC.BEBIDAS Y TABACO.....	11.8	14.1	14.2	14.5	14.8	2.5	0.7	3.1
4.2. INDUSTRIA TEXTIL.....	7.0	5.0	5.1	5.3	4.2	-2.0	-0.8	-2.7
4.3. INOUST. DEL CALZADO Y DEL VESTIDO.....	5.4	4.3	4.7	4.5	4.2	-3.6	-0.6	-4.1
4.4. INOUST. MADERA, CORCHO Y MUEBLES.....	5.0	4.9	4.8	4.5	4.2	-0.1	-0.7	-0.8
4.5. INOUST.PAPEL, ARTES GRAFICAS Y EDICION.....	4.4	4.7	4.3	4.9	4.9	0.3	0.2	0.5
4.6. INOUST. TRANSF. CAUCHO Y PLASTICOS.....	2.7	3.4	3.3	3.7	3.7	0.7	0.3	1.0
4.7. OTRAS INDUSTRIAS MANUFACTURERAS.....	3.4	2.1	2.1	2.0	1.9	-1.2	-0.2	-1.4

22. B) ESTRUCTURA DEL VALOR AÑADIDO

(INDUSTRIA SIN ENERGIA)

	PORCENTAJES					VARIACIONES PERIÓDOS		
	1970	1978	1979	1980	1981	1978	1981	1981
0. TOTAL INDUSTRIA SIN ENERGIA.....	100.0	100.0	100.0	100.0	100.0	-	-	-
2. EXTRACC.TRANSF. MINER.NO ENERG. INOUST.QUIMICA...	24.7	24.0	23.9	23.7	24.4	-0.6	0.3	-0.3
2.1. EXTRACC.MINER.MET.Y NO MET.EXCEP.ENERG.....	2.5	1.3	1.3	1.5	1.4	-1.2	0.1	-1.1
2.2. PRODUCC. Y PRIMERA TRANSF.DE METALES.....	3.5	6.4	6.2	6.4	6.1	-2.1	-0.3	-2.4
2.3. INOUST. PRODUCTOS MINERL. NO METALICOS.....	5.8	7.6	7.2	7.1	8.0	2.0	0.4	2.4
2.4. INDUSTRIA QUIMICA.....	3.1	5.3	9.1	8.8	8.9	0.8	0.1	0.3
3. INOUST.TRANSFORMADORA DE METALES.....	28.0	32.7	32.7	32.5	32.0	4.7	-0.7	4.0
3.1. METALURGIA DE TRANSFORMACION.....	16.5	23.7	23.3	23.3	23.5	7.2	-0.2	7.0
3.2. CONSTRUCCION DE MATERIAL DE TRANSPORTE.....	11.5	9.0	9.4	9.3	8.5	-2.5	-0.5	-2.9
4. INOUSTR. MANUFACTURERAS.....	47.4	43.3	43.4	43.3	43.6	-4.1	0.4	-3.7
4.1. INOUST.ALIMENTAC.BEBIDAS Y TABACO.....	13.0	15.6	15.8	16.1	17.0	2.6	1.3	4.0
4.2. INDUSTRIA TEXTIL.....	7.3	5.5	5.5	5.9	4.9	-2.2	-0.7	-2.9
4.3. INOUST. DEL CALZADO Y DEL VESTIDO.....	9.3	5.3	5.2	5.0	4.9	-4.0	-0.4	-4.4
4.4. INOUST. MADERA, CORCHO Y MUEBLES.....	5.8	5.4	5.4	5.0	4.8	-0.2	-0.6	-0.8
4.5. INOUST.PAPEL, ARTES GRAFICAS Y EDICION.....	4.9	5.2	5.2	5.4	5.6	0.3	0.4	0.7
4.6. INOUST. TRANSF. CAUCHO Y PLASTICOS.....	3.0	3.8	3.7	4.1	4.3	0.3	0.3	1.3
4.7. OTRAS INDUSTRIAS MANUFACTURERAS.....	3.7	2.3	2.3	2.2	2.2	-1.4	-0.1	-1.5

23. A) ESTRUCTURA DEL COSTE DE PERSONAL

	PORCENTAJES					VARIACIONES PERIODOS		
	1970	1978	1979	1980	1981	1970	1978	1981
	1970	1978	1979	1980	1981	1978	1981	1981
0. TOTAL INDUSTRIAL	100.0	100.0	100.0	100.0	100.0	-	-	-
1. ENERGIA Y AGUA	8.4	7.9	8.4	8.4	9.3	-0.5	1.5	0.9
1.1. ENERGIA, EXCEPTO ELECTRICIDAD, GAS Y AGUA	4.0	3.5	3.5	3.6	3.9	-0.5	0.4	-0.1
1.2. ELECTRICIDAD, GAS Y AGUA	4.4	4.4	4.9	4.8	5.5	-	1.1	1.0
2. EXTRACC.TRANSF. MINER.NO ENERG. INDUST.QUIMICA	21.3	19.7	19.9	20.1	20.4	-1.6	0.8	-0.9
2.1. EXTRACC.MINER.MET.Y NO MET.EXCEP.ENERG.	2.9	1.2	1.1	1.3	1.4	-1.7	0.1	-1.5
2.2. PRODUCC. Y PRIMERA TRANSF.DE METALES	7.4	5.8	6.0	6.0	6.0	-1.6	0.2	-1.4
2.3. INDUST. PRODUCTOS MINERL. NO METALICOS	5.2	6.5	6.4	6.2	6.3	1.3	-0.2	1.1
2.4. INDUSTRIA QUIMICA	5.9	6.2	6.4	6.6	6.8	0.3	0.6	1.0
3. INDUST.TRANSFORMADORA DE METALES	33.1	34.6	34.0	33.8	33.5	1.5	-1.1	0.4
3.1. METALURGIA DE TRANSFORMACION	20.7	24.1	23.6	22.7	22.4	3.4	-1.7	1.7
3.2. CONSTRUCCION DE MATERIAL DE TRANSPORTE	12.4	10.5	10.4	11.1	11.1	-1.9	0.5	-1.4
4.Industr. MANUFACTURERAS	37.2	37.9	37.7	37.6	36.8	0.7	-1.1	-0.4
4.1. INDUST.ALIMENTAC.BEBIDAS Y TABACCO	8.3	11.2	11.5	11.4	11.7	2.9	0.5	3.4
4.2. INDUSTRIA TEXTIL	6.4	5.4	5.3	5.2	4.6	-1.0	-0.8	-1.8
4.3. INDUST. DEL CALZADO Y DEL VESTIDO	7.8	5.2	5.1	5.0	4.6	-2.6	-0.6	-3.1
4.4. INDUST. MADERA, CORCHO Y MUEBLES	4.9	5.1	4.8	5.0	4.6	0.1	-0.5	-0.3
4.5. INDUST. PAPEL, ARTES GRAFICAS Y EDICION	4.1	5.2	5.1	4.9	5.2	1.1	-	1.1
4.6. INDUST. TRANSF. CAUCHO Y PLASTICOS	2.1	3.5	3.7	3.9	3.9	1.4	0.4	1.8
4.7. OTRAS INDUSTRIAS MANUFACTURERAS	3.5	2.3	2.3	2.2	2.1	-1.2	-0.2	-1.4

23. B) ESTRUCTURA DEL COSTE DE PERSONAL (INDUSTRIA SIN ENERGIA)

	PORCENTAJES					VARIACIONES PERIODOS		
	1970	1978	1979	1980	1981	1970	1978	1981
	1970	1978	1979	1980	1981	1978	1981	1981
0. TOTAL INDUSTRIA SIN ENERGIA	100.0	100.0	100.0	100.0	100.0	-	-	-
2. EXTRACC.TRANSF. MINER.NO ENERG. INDUST.QUIMICA	23.2	21.3	21.7	22.0	22.5	-1.9	1.2	-0.7
2.1. EXTRACC.MINER.MET.Y NO MET.EXCEP.ENERG.	3.2	1.3	1.2	1.4	1.5	-1.8	0.2	-1.6
2.2. PRODUCC. Y PRIMERA TRANSF.DE METALES	8.0	5.3	6.6	6.6	6.6	-1.7	0.3	-1.5
2.3. INDUST. PRODUCTOS MINERL. NO METALICOS	5.7	7.0	7.0	6.8	6.9	1.4	-0.1	1.3
2.4. INDUSTRIA QUIMICA	6.4	6.7	7.0	7.2	7.5	0.3	0.8	1.1
3. INDUST.TRANSFORMADORA DE METALES	36.1	37.5	37.1	36.9	36.9	1.4	-0.5	0.8
3.1. METALURGIA DE TRANSFORMACION	22.5	26.1	25.8	24.8	24.7	3.6	-1.4	2.1
3.2. CONSTRUCCION DE MATERIAL DE TRANSPORTE	13.6	11.4	11.3	12.2	12.2	-2.2	0.8	-1.4
4.Industr. MANUFACTURERAS	40.6	41.1	41.2	41.1	40.6	0.5	-0.5	-0.1
4.1. INDUST.ALIMENTAC.BEBIDAS Y TABACCO	9.1	12.2	12.5	12.5	12.9	3.1	0.7	3.8
4.2. INDUSTRIA TEXTIL	7.0	5.9	5.8	5.7	5.1	-1.1	-0.8	-1.9
4.3. INDUST. DEL CALZADO Y DEL VESTIDO	8.5	5.6	5.5	5.4	5.1	-2.8	-0.5	-3.4
4.4. INDUST. MADERA, CORCHO Y MUEBLES	5.4	5.5	5.3	5.4	5.1	0.1	-0.4	-0.3
4.5. INDUST. PAPEL, ARTES GRAFICAS Y EDICION	4.5	5.6	5.5	5.4	5.7	1.1	0.1	1.2
4.6. INDUST. TRANSF. CAUCHO Y PLASTICOS	2.3	3.8	4.0	4.3	4.3	1.5	0.5	2.0
4.7. OTRAS INDUSTRIAS MANUFACTURERAS	3.8	2.4	2.5	2.4	2.3	-1.3	-0.1	-1.5

24. A) ESTRUCTURA DEL EXCEDENTE BRUTO DE EXPLOTACION

	PORCENTAJES					VARIACIONES PERIODO S		
	1970	1978	1979	1980	1981	1978	1981	1981
	1970	1978	1979	1980	1981	1978	1981	1981
0. TOTAL INDUSTRIA A...	100.0	100.0	100.0	100.0	100.0	-	-	-
1. ENERGIA Y AGUA	12.8	11.9	12.4	13.0	18.0	-0.9	6.1	5.1
1.1. ENERGIA, EXCEPTO ELECTRICIDAD, GAS Y AGUA..	0.3	1.8	1.5	5.6	5.5	1.5	3.8	5.3
1.2. ELECTRICIDAD, GAS Y AGUA.....	12.5	10.1	11.0	7.4	12.4	-2.4	2.2	-0.2
2. EXTRACC.TRANSF. MINER.NO ENERG. INOUST.QUIMICA..	23.2	24.5	23.7	23.0	22.4	1.3	-2.1	-0.5
2.1. EXTRACC.MINER.MET.Y NO MET.EXCEP.ENERG.....	1.4	1.1	1.3	1.4	1.0	-0.3	-0.2	-0.4
2.2. PRODUCC. Y PRIMERA TRANSF.DE METALES.....	7.9	5.7	5.0	5.3	4.4	-2.1	-1.4	-3.5
2.3. INOUST. PRODUCTOS MINERL. NO METALICOS.....	4.9	7.4	6.7	6.5	8.0	2.5	0.6	3.1
2.4. INDUSTRIA QUIMICA.....	9.1	10.2	10.7	9.7	9.1	1.2	-1.2	-
3. INOUST.TRANSFORMADORA DE METALES.....	14.9	22.9	23.0	22.4	19.9	5.0	-3.0	5.0
3.1. METALURGIA DE TRANSFORMACION.....	7.3	17.9	17.2	13.2	17.7	10.5	-0.2	10.3
3.2. CONSTRUCCION DE MATERIAL DE TRANSPORTE.....	7.6	5.0	5.8	4.1	2.2	-2.6	-2.8	-5.3
4. INOUSTR. MANUFACTURERAS.....	49.1	40.7	40.8	41.7	39.8	-8.4	-0.9	-9.3
4.1. INOUST.ALIMENTAC.BEBIDAS Y TABACO.....	15.8	18.0	18.1	18.9	19.2	2.2	1.2	3.4
4.2. INDUSTRIA TEXTIL.....	7.8	4.5	4.7	5.5	3.7	-3.2	-0.8	-3.9
4.3. INOUST. DEL CALZADO Y DEL VESTIDO.....	9.1	4.3	4.1	3.7	3.7	-4.8	-0.6	-5.4
4.4. INOUST. MADERA, CORCHO Y MUEBLES.....	5.1	4.7	4.8	3.7	3.6	-0.4	-1.1	-1.5
4.5. INOUST.PAPEL, ARTES GRAFICAS Y EDICION.....	4.8	4.1	4.4	4.8	4.4	-0.7	0.3	-0.4
4.6. INOUST. TRANSF. CAUCHO Y PLASTICOS.....	3.4	3.2	2.9	3.4	3.4	-0.1	0.2	-
4.7. OTRAS INDUSTRIAS MANUFACTURERAS.....	3.2	1.9	1.8	1.7	1.7	-1.3	-0.2	-1.5

24. B) ESTRUCTURA DEL EXCEDENTE BRUTO DE EXPLOTACION (INDUSTRIA SIN ENERGIA)

	PORCENTAJES					VARIACIONES PERIODO S		
	1970	1978	1979	1980	1981	1978	1981	1981
	1970	1978	1979	1980	1981	1978	1981	1981
0. TOTAL INDUSTRIA SIN ENERGIA.....	100.0	100.0	100.0	100.0	100.0	-	-	-
2. EXTRACC.TRANSF. MINER.NO ENERG. INOUST.QUIMICA..	25.6	27.3	27.1	25.4	27.3	1.2	-0.5	0.7
2.1. EXTRACC.MINER.MET.Y NO MET.EXCEP.ENERG.....	1.5	1.0	1.5	1.6	1.2	-0.3	-0.1	-0.4
2.2. PRODUCC. Y PRIMERA TRANSF.DE METALES.....	9.0	6.5	5.7	6.1	5.3	-2.5	-1.2	-3.7
2.3. INOUST. PRODUCTOS MINERL. NO METALICOS.....	5.8	3.4	7.5	7.5	9.7	2.3	1.3	4.1
2.4. INDUSTRIA QUIMICA.....	10.4	11.5	12.2	11.2	11.0	1.2	-0.6	0.6
3. INOUST.TRANSFORMADORA DE METALES.....	17.1	26.0	26.3	35.7	24.2	8.9	-1.7	7.1
3.1. METALURGIA DE TRANSFORMACION.....	8.4	20.3	19.7	20.9	21.5	11.9	1.2	13.1
3.2. CONSTRUCCION DE MATERIAL DE TRANSPORTE.....	3.7	5.7	5.6	4.8	2.7	-3.0	-3.0	-5.0
4. INOUSTR. MANUFACTURERAS.....	56.3	46.2	46.6	47.9	48.5	-10.1	2.3	-7.3
4.1. INOUST.ALIMENTAC.BEBIDAS Y TABACO.....	18.1	20.4	20.6	21.7	23.4	2.3	3.0	5.3
4.2. INDUSTRIA TEXTIL.....	3.8	5.1	5.3	6.3	4.5	-3.7	-0.5	-4.2
4.3. INOUST. DEL CALZADO Y DEL VESTIDO.....	10.4	4.8	4.7	4.3	4.5	-5.6	-0.3	-5.9
4.4. INOUST. MADERA, CORCHO Y MUEBLES.....	5.9	5.3	5.5	4.3	4.4	-0.6	-0.9	-1.5
4.5. INOUST.PAPEL, ARTES GRAFICAS Y EDICION.....	3.5	4.7	5.0	5.5	5.4	-0.3	0.7	-0.1
4.6. INOUST. TRANSF. CAUCHO Y PLASTICOS.....	3.9	3.7	3.3	3.9	4.2	-0.2	0.5	0.3
4.7. OTRAS INDUSTRIAS MANUFACTURERAS.....	3.7	2.2	2.1	2.0	2.1	-1.5	-0.1	-1.6

25. A) ESTRUCTURA DEL EMPLEO EN LA INDUSTRIA

	PORCENTAJES					VARIACIONES PERIODOS		
	1970	1978	1979	1980	1981	1970 1978	1978 1981	1970 1981
0. TOTAL INDUSTRIAL.....	100.0	100.0	100.0	100.0	100.0			-
1. ENERGIA Y AGUA.....	5.5	5.6	5.6	6.1	6.1			0.6
1.1. ENERGIA, EXCEPTO ELECTRICIDAD, GAS Y AGUA..	2.3	2.3	2.4	2.5	2.5			0.2
1.2. ELECTRICIDAD, GAS Y AGUA.....	3.2	3.3	3.3	3.6	3.6			0.4
2. EXTRACC.TRANSF. MINER.NO ENERG. INOUST.QUIMICA..	16.9	16.9	17.2	17.4	17.4			0.5
2.1. EXTRACC.MINER.MET.Y NO MET.EXCEP.ENERG.....	1.4	1.4	1.4	1.4	1.4			-
2.2. PRODUCC. Y PRIMERA TRANSF.DE METALES.....	4.0	4.0	4.2	4.2	4.2			0.2
2.3. INOUST. PRODUCTOS MINERL. NO METALICOS.....	6.7	6.7	6.5	6.6	6.6			-0.2
2.4. INDUSTRIA QUIMICA.....	4.7	4.8	5.1	5.2	5.2			0.5
3. INOUST.TRANSFORMADORA DE METALES.....	30.8	30.7	30.7	30.4	30.4			-0.4
3.1. METALURGIA DE TRANSFORMACION.....	22.5	22.4	21.8	21.5	21.5			-1.0
3.2. CONSTRUCCION DE MATERIAL DE TRANSPORTE.....	8.3	8.3	8.9	8.9	8.9			0.6
4. INOUSTR. MANUFACTURERAS.....	46.8	46.8	46.5	46.1	46.1			-0.7
4.1. INOUST.ALIMENTAC.BEBIDAS Y TABACO.....	14.5	14.8	14.5	14.7	14.7			0.2
4.2. INDUSTRIA TEXTIL.....	6.5	6.4	6.2	5.8	5.8			-0.7
4.3. INOUST. DEL CALZADO Y DEL VESTIDO.....	7.0	6.9	7.1	6.7	6.7			-0.3
4.4. INOUST. MADERA, CORCHO Y MUEBLES.....	7.9	7.8	7.7	7.4	7.4			-0.5
4.5. INOUST.PAPEL, ARTES GRAFICAS Y EDICION.....	4.9	4.8	4.7	5.1	5.1			0.2
4.6. INOUST. TRANSF. CAUCHO Y PLASTICOS.....	3.5	3.5	3.7	3.9	3.9			0.4
4.7. OTRAS INDUSTRIAS MANUFACTURERAS.....	2.6	2.6	2.5	2.4	2.4			-0.2

25. B) ESTRUCTURA DEL EMPLEO (INDUSTRIA SIN ENERGIA)

	PORCENTAJES					VARIACIONES PERIODOS		
	1970	1978	1979	1980	1981	1970 1978	1978 1981	1970 1981
0. TOTAL INDUSTRIA SIN ENERGIA.....	100.0	100.0	100.0	100.0	100.0			-
2. EXTRACC.TRANSF. MINER.NO ENERG. INOUST.QUIMICA..	17.8	17.9	18.3	18.5	18.5			0.6
2.1. EXTRACC.MINER.MET.Y NO MET.EXCEP.ENERG.....	1.5	1.5	1.5	1.5	1.5			-
2.2. PRODUCC. Y PRIMERA TRANSF.DE METALES.....	4.2	4.3	4.4	4.4	4.4			0.2
2.3. INOUST. PRODUCTOS MINERL. NO METALICOS.....	7.1	7.1	7.0	7.0	7.0			-0.1
2.4. INDUSTRIA QUIMICA.....	5.0	5.1	5.4	5.5	5.5			0.5
3. INOUST.TRANSFORMADORA DE METALES.....	32.6	32.6	32.5	32.4	32.4			-0.2
3.1. METALURGIA DE TRANSFORMACION.....	23.9	23.7	23.1	23.0	23.0			-0.9
3.2. CONSTRUCCION DE MATERIAL DE TRANSPORTE.....	8.7	8.8	9.4	9.4	9.4			0.7
4. INOUSTR. MANUFACTURERAS.....	49.6	49.5	49.2	49.1	49.1			-0.5
4.1. INOUST.ALIMENTAC.BEBIDAS Y TABACO.....	15.4	15.7	15.4	15.7	15.7			0.3
4.2. INDUSTRIA TEXTIL.....	6.8	6.7	6.6	6.2	6.2			-0.7
4.3. INOUST. DEL CALZADO Y DEL VESTIDO.....	7.4	7.4	7.5	7.2	7.2			-0.2
4.4. INOUST. MADERA, CORCHO Y MUEBLES.....	8.4	8.3	8.2	7.9	7.9			-0.5
4.5. INOUST.PAPEL, ARTES GRAFICAS Y EDICION.....	5.1	5.1	5.0	5.4	5.4			0.3
4.6. INOUST. TRANSF. CAUCHO Y PLASTICOS.....	3.7	3.7	3.9	4.2	4.2			0.5
4.7. OTRAS INDUSTRIAS MANUFACTURERAS.....	2.7	2.7	2.6	2.5	2.5			-0.2

26. A) PRODUCTIVIDAD.

TOTAL INDUSTRIA=100

	PRECIOS CORRIENTES				
	1970	1978	1979	1980	1981
O. T O T A L I N D U S T R I A . . .	100.0	100.0	100.0	100.0	100.0
1. E N E R G I A Y A G U A	208.9	216.5	276.5	276.5	295.2
1.1. ENERGIA, EXCEPTO ELECTRICIDAD, GAS Y AGUA..	281.9	294.2	414.0	414.0	412.7
1.2. ELECTRICIDAD, GAS Y AGUA.....	156.2	168.0	177.2	177.2	213.7
2. EXTRACC.TRANSF. MINER.NO ENERG. INOUST.QUIMICA..	122.8	123.9	121.3	121.3	120.8
2.1. EXTRACC.MINER.MET.Y NO MET.EXCEP.ENERG.....	48.1	49.9	56.2	56.2	56.0
2.2. PRODUCC. Y PRIMERA TRANSF.DE METALES.....	168.8	167.8	157.6	157.6	153.8
2.3. INOUST. PRODUCTOS MINERL. NO METALICOS.....	77.4	74.0	79.0	79.0	83.5
2.4. INDUSTRIA QUIMICA.....	171.6	178.9	164.3	164.3	160.0
3. INOUST.TRANSFORMADORA DE METALES.....	83.5	81.4	77.9	77.9	74.8
3.1. METALURGIA DE TRANSFORMACION.....	76.0	74.0	71.5	71.5	69.3
3.2. CONSTRUCCION DE MATERIAL DE TRANSPORTE.....	103.7	101.4	93.5	93.5	88.0
4. INOUSTR. MANUFACTURERAS.....	89.8	89.8	85.3	85.3	82.9
4.1. INOUST.ALIMENTAC.BEBIDAS Y TABACO.....	140.5	137.2	130.5	130.5	128.7
4.2. INDUSTRIA TEXTIL.....	70.2	72.5	71.7	71.7	66.7
4.3. INOUST. DEL CALZADO Y DEL VESTIDO.....	58.8	55.3	50.4	50.4	48.4
4.4. INOUST. MADERA, CORCHO Y MUEBLES.....	48.3	48.2	47.0	47.0	44.5
4.5. INOUST.PAPEL, ARTES GRAFICAS Y EDICION.....	89.2	91.3	89.3	89.3	81.5
4.6. INOUST. TRANSF. CAUCHO Y PLASTICOS.....	87.1	86.5	83.0	83.0	75.9
4.7. OTRAS INDUSTRIAS MANUFACTURERAS.....	74.7	74.3	70.4	70.4	59.4

27. A) PRODUCTIVIDAD REAL.

TOTAL INDUSTRIA=100

	PRECIOS CONSTANTES 1978				
	1970	1978	1979	1980	1981
O. T O T A L I N D U S T R I A . . .	100.0	100.0	100.0	100.0	100.0
1. E N E R G I A Y A G U A	208.9	222.1	339.1	339.1	227.5
1.1. ENERGIA, EXCEPTO ELECTRICIDAD, GAS Y AGUA..	281.9	290.8	336.1	336.1	276.8
1.2. ELECTRICIDAD, GAS Y AGUA.....	156.2	179.9	169.0	169.0	193.4
2. EXTRACC.TRANSF. MINER.NO ENERG. INOUST.QUIMICA..	122.8	122.0	119.0	119.0	118.1
2.1. EXTRACC.MINER.MET.Y NO MET.EXCEP.ENERG.....	48.1	48.1	56.1	56.1	54.6
2.2. PRODUCC. Y PRIMERA TRANSF.DE METALES.....	168.6	165.2	158.1	158.1	165.2
2.3. INOUST. PRODUCTOS MINERL. NO METALICOS.....	77.4	74.2	73.4	73.4	76.3
2.4. INDUSTRIA QUIMICA.....	171.6	174.5	157.1	157.1	151.0
3. INOUST.TRANSFORMADORA DE METALES.....	83.5	79.5	78.8	78.8	78.5
3.1. METALURGIA DE TRANSFORMACION.....	76.0	73.8	73.5	73.5	74.0
3.2. CONSTRUCCION DE MATERIAL DE TRANSPORTE.....	103.7	95.2	91.9	91.9	89.5
4. INOUSTR. MANUFACTURERAS.....	89.8	90.9	90.0	90.0	90.4
4.1. INOUST.ALIMENTAC.BEBIDAS Y TABACO.....	140.5	144.8	148.5	148.5	148.5
4.2. INDUSTRIA TEXTIL.....	70.2	71.8	75.0	75.0	74.1
4.3. INOUST. DEL CALZADO Y DEL VESTIDO.....	58.8	51.3	49.4	49.4	51.3
4.4. INOUST. MADERA, CORCHO Y MUEBLES.....	48.3	48.8	50.4	50.4	51.1
4.5. INOUST.PAPEL, ARTES GRAFICAS Y EDICION.....	89.2	89.9	87.4	87.4	80.0
4.6. INOUST. TRANSF. CAUCHO Y PLASTICOS.....	87.1	86.4	79.8	79.8	74.8
4.7. OTRAS INDUSTRIAS MANUFACTURERAS.....	74.7	69.0	48.4	48.4	52.3

28. A) COSTE LABORAL POR PERSONA. TOTAL INDUSTRIA=100

	PRECIOS CORRIENTES				
	1970	1978	1979	1980	1981
O. T O T A L I N D U S T R I A...	100.0	100.0	100.0	100.0	100.0
1. E N E R G I A Y A G U A	142.0	150.5	149.0	149.0	151.8
1.1. ENERGIA, EXCEPTO ELECTRICIDAD, GAS Y AGUA..	148.8	150.0	153.6	153.6	153.4
1.2. ELECTRICIDAD, GAS Y AGUA.....	137.1	150.9	145.6	145.6	150.7
2. EXTRACC.TRANSF. MINER.NO ENERG. INDUST.QUIMICA..	116.7	117.6	116.9	116.9	117.8
2.1. EXTRACC.MINER.MET.Y NO MET.EXCEP.ENERG.....	86.1	79.0	90.8	90.8	95.4
2.2. PRODUCC. Y PRIMERA TRANSF.DE METALES.....	144.8	149.6	144.8	144.8	143.3
2.3. INDUST. PRODUCTOS MINERL. NO METALICOS.....	96.0	95.3	94.4	94.4	95.5
2.4. INDUSTRIA QUIMICA.....	131.8	133.6	130.3	130.3	131.9
3. INDUST.TRANSFORMADORA DE METALES.....	112.4	110.6	110.3	110.3	110.0
3.1. METALURGIA DE TRANSFORMACION.....	106.8	105.4	104.1	104.1	103.8
3.2. CONSTRUCCION DE MATERIAL DE TRANSPORTE.....	127.7	124.5	125.3	125.3	125.0
4. INDUST. MANUFACTURERAS.....	80.9	80.6	81.0	81.0	79.8
4.1. INDUST.ALIMENTAC.BEBIDAS Y TABACO.....	77.0	77.4	79.0	79.0	79.3
4.2. INDUSTRIA TEXTIL.....	84.0	84.0	83.2	83.2	79.8
4.3. INDUST. DEL CALZADO Y DEL VESTIDO.....	74.5	72.8	70.1	70.1	69.0
4.4. INDUST. MADERA, CORCHO Y MUEBLES.....	64.0	62.1	64.8	64.8	62.0
4.5. INDUST.PAPEL, ARTES GRAFICAS Y EDICION.....	106.7	106.0	105.0	105.0	102.5
4.6. INDUST. TRANSF. CAUCHO Y PLASTICOS.....	102.0	105.1	105.1	105.1	99.7
4.7. OTRAS INDUSTRIAS MANUFACTURERAS.....	86.8	87.4	87.0	87.0	87.6

29. A) COSTE LABORAL REAL POR PERSONA. TOTAL INDUSTRIA=100

	PRECIOS CONSTANTES 1978				
	1970	1978	1979	1980	1981
C. T O T A L I N D U S T R I A...	100.0	100.0	100.0	100.0	100.0
1. E N E R G I A Y A G U A	142.0	154.3	128.8	128.8	117.0
1.1. ENERGIA, EXCEPTO ELECTRICIDAD, GAS Y AGUA..	148.8	148.2	124.7	124.7	102.9
1.2. ELECTRICIDAD, GAS Y AGUA.....	137.1	161.6	138.8	138.8	136.4
2. EXTRACC.TRANSF. MINER.NO ENERG. INDUST.QUIMICA..	116.7	115.8	114.7	114.7	115.1
2.1. EXTRACC.MINER.MET.Y NO MET.EXCEP.ENERG.....	86.1	76.3	90.7	90.7	93.1
2.2. PRODUCC. Y PRIMERA TRANSF.DE METALES.....	144.8	147.3	145.3	145.3	154.1
2.3. INDUST. PRODUCTOS MINERL. NO METALICOS.....	96.0	95.5	93.7	93.7	87.1
2.4. INDUSTRIA QUIMICA.....	131.8	130.3	124.5	124.5	124.5
3. INDUST.TRANSFORMADORA DE METALES.....	112.4	108.1	111.6	111.6	115.5
3.1. METALURGIA DE TRANSFORMACION.....	106.8	105.1	107.0	107.0	110.3
3.2. CONSTRUCCION DE MATERIAL DE TRANSPORTE.....	127.7	116.8	123.1	123.1	127.0
4. INDUST. MANUFACTURERAS.....	80.9	81.7	85.5	85.5	87.1
4.1. INDUST.ALIMENTAC.BEBIDAS Y TABACO.....	77.0	81.8	89.9	89.9	91.5
4.2. INDUSTRIA TEXTIL.....	84.0	83.2	87.1	87.1	88.7
4.3. INDUST. DEL CALZADO Y DEL VESTIDO.....	74.5	67.7	68.7	68.7	73.2
4.4. INDUST. MADERA, CORCHO Y MUEBLES.....	64.0	62.9	69.5	69.5	71.0
4.5. INDUST.PAPEL, ARTES GRAFICAS Y EDICION.....	106.7	104.4	102.7	102.7	100.6
4.6. INDUST. TRANSF. CAUCHO Y PLASTICOS.....	102.0	102.5	101.2	101.2	98.0
4.7. OTRAS INDUSTRIAS MANUFACTURERAS.....	86.8	81.1	87.3	87.3	86.0

III - INDICES BASE 1970 = 100

30. PRODUCCION BRUTA

(PRECIOS CORRIENTES)

	SERIE INDCIADA. BASE 1970=100				
	1970	1978	1979	1980	1981
O. T O T A L I N D U S T R I A . . .	100.0	378.1	432.5	533.1	599.1
1. ENERGIA Y AGUA	100.0	554.4	667.2	1060.7	1382.4
1.1. ENERGIA, EXCEPTO ELECTRICIDAD, GAS Y AGUA..	100.0	771.6	899.9	1636.6	1944.7
1.2. ELECTRICIDAD, GAS Y AGUA.	100.0	405.3	507.6	655.5	996.6
2. EXTRACC.TRANSF. MINER.NO ENERG. INOUST.QUIMICA..	100.0	365.2	425.2	522.5	589.2
2.1. EXTRACC.MINER.MET.Y NO MET.EXCEP.ENERG.	100.0	260.5	310.3	423.0	489.5
2.2. PRODUCC. Y PRIMERA TRANSF.DE METALES.	100.0	234.1	269.3	323.5	353.4
2.3. INOUST. PRODUCTOS MINERL. NO METALICOS.	100.0	613.0	669.6	867.7	1029.1
2.4. INDUSTRIA QUIMICA.	100.0	481.5	587.5	705.5	787.4
3. INOUST.TRANSFORMADORA DE METALES.	100.0	426.0	477.3	560.9	600.6
3.1. METALURGIA DE TRANSFORMACION.	100.0	476.4	530.2	613.0	661.7
3.2. CONSTRUCCION DE MATERIAL DE TRANSPORTE.	100.0	351.5	399.1	483.8	510.4
4. INOUSTR. MANUFACTURERAS.	100.0	328.4	376.4	438.7	475.0
4.1. INOUST.ALIMENTAC.BEBIDAS Y TABACO.	100.0	368.1	418.2	490.2	541.5
4.2. INDUSTRIA TEXTIL.	100.0	238.9	279.2	333.7	324.2
4.3. INOUST. DEL CALZADO Y DEL VESTIDO.	100.0	197.8	222.3	253.3	258.5
4.4. INOUST. MADERA, CORCHO Y MUEBLES.	100.0	402.9	455.7	540.4	553.1
4.5. INOUST.PAPEL, ARTES GRAFICAS Y EDICION.	100.0	435.3	505.2	598.6	663.9
4.6. INOUST. TRANSF. CAUCHO Y PLASTICOS.	100.0	485.8	568.4	703.3	766.1
4.7. OTRAS INDUSTRIAS MANUFACTURERAS.	100.0	257.6	293.8	330.9	350.7

31. DEFLACTOR DE LA PRODUCCION .

SERIE INDCIADA. BASE 1970=100

	SERIE INDCIADA. BASE 1970=100				
	1970	1978	1979	1980	1981
O. T O T A L I N D U S T R I A . . .	100.0	248.3	282.3	321.9	385.9
1. ENERGIA Y AGUA	100.0	291.3	311.8	434.0	586.0
1.1. ENERGIA, EXCEPTO ELECTRICIDAD, GAS Y AGUA..	100.0	354.6	408.0	582.7	820.1
1.2. ELECTRICIDAD, GAS Y AGUA.	100.0	230.9	245.2	323.1	395.9
2. EXTRACC.TRANSF. MINER.NO ENERG. INOUST.QUIMICA..	100.0	219.3	253.1	298.0	348.1
2.1. EXTRACC.MINER.MET.Y NO MET.EXCEP.ENERG.	100.0	217.9	255.6	291.2	346.6
2.2. PRODUCC. Y PRIMERA TRANSF.DE METALES.	100.0	202.8	234.1	259.7	292.5
2.3. INOUST. PRODUCTOS MINERL. NO METALICOS.	100.0	291.3	298.7	352.1	445.0
2.4. INDUSTRIA QUIMICA.	100.0	226.2	263.6	315.6	371.7
3. INOUST.TRANSFORMADORA DE METALES.	100.0	213.7	248.6	281.7	315.7
3.1. METALURGIA DE TRANSFORMACION.	100.0	222.6	265.2	301.8	337.8
3.2. CONSTRUCCION DE MATERIAL DE TRANSPORTE.	100.0	185.9	225.2	252.3	282.7
4. INOUSTR. MANUFACTURERAS.	100.0	273.1	306.2	345.2	388.1
4.1. INOUST.ALIMENTAC.BEBIDAS Y TABACO.	100.0	252.5	271.9	296.0	339.5
4.2. INDUSTRIA TEXTIL.	100.0	213.7	245.3	272.6	298.0
4.3. INOUST. DEL CALZADO Y DEL VESTIDO.	100.0	408.2	499.5	555.8	595.9
4.4. INOUST. MADERA, CORCHO Y MUEBLES.	100.0	205.3	230.4	255.3	277.8
4.5. INOUST.PAPEL, ARTES GRAFICAS Y EDICION.	100.0	270.3	312.0	368.7	427.3
4.6. INOUST. TRANSF. CAUCHO Y PLASTICOS.	100.0	240.4	280.1	333.2	379.3
4.7. OTRAS INDUSTRIAS MANUFACTURERAS.	100.0	332.2	407.0	473.2	564.3

32. PRODUCCION REAL BRUTA (PRECIOS CONSTANTES 1973)

	SERIE INDCIADA, BASE 1970=100				
	1970	1978	1979	1980	1981
O. T O T A L I N D U S T R I A A...	100.0	151.2	152.9	160.6	155.2
1. ENERGIA Y AGUA	100.0	197.1	214.0	244.4	244.2
1.1. ENERGIA, EXCEPTO ELECTRICIDAD, GAS Y AGUA..	100.0	217.6	220.6	250.8	237.1
1.2. ELECTRICIDAD, GAS Y AGUA.....	100.0	175.5	207.0	206.0	251.7
2. EXTRACC.TRANSF. MINER.NO EMERG. INDUST.QUIMICA..	100.0	166.5	168.0	175.3	169.3
2.1. EXTRACC.MINER.MET.Y NO MET.EXCEP.ENERG.....	100.0	119.6	120.9	145.3	141.2
2.2. PRODUCC. Y PRIMERA TRANSF.DE METALES.....	100.0	115.4	115.1	120.0	120.8
2.3. INDUST. PRODUCTOS MINERL. NO METALICOS.....	100.0	234.2	225.7	246.4	231.3
2.4. INDUSTRIA QUIMICA.....	100.0	212.8	222.9	223.5	211.8
3. INDUST.TRANSFORMADORA DE METALES.....	100.0	199.3	192.0	199.1	190.3
3.1. METALURGIA DE TRANSFORMACION.....	100.0	204.9	199.9	203.1	195.9
3.2. CONSTRUCCION DE MATERIAL DE TRANSPORTE.....	100.0	189.1	177.3	191.8	179.9
4. INDUSTR. MANUFACTURERAS.....	100.0	120.3	123.0	127.1	122.4
4.1. INDUST.ALIMENTAC.BEBIDAS Y TABACO.....	100.0	145.0	153.8	162.2	159.5
4.2. INDUSTRIA TEXTIL.....	100.0	111.8	113.8	122.4	108.8
4.3. INDUST. DEL CALZADO Y DEL VESTIDO.....	100.0	48.5	44.5	45.6	43.3
4.4. INDUST. MADERA, CORCHO Y MUEBLES.....	100.0	196.2	197.8	211.7	199.1
4.5. INDUST.PAPEL, ARTES GRAFICAS Y EDICION.....	100.0	161.1	161.9	162.3	155.4
4.6. INDUST. TRANSF. CAUCHO Y PLASTICOS.....	100.0	202.1	202.9	211.0	202.0
4.7. OTRAS INDUSTRIAS MANUFACTURERAS.....	100.0	77.5	72.2	49.2	51.2

33. CONSUMO INTERMEDIO

	SERIE INDCIADA, BASE 1970=100				
	1970	1978	1979	1980	1981
O. T O T A L I N D U S T R I A A...	100.0	358.3	413.1	525.8	597.0
1. ENERGIA Y AGUA	100.0	697.4	838.7	1487.9	1903.0
1.1. ENERGIA, EXCEPTO ELECTRICIDAD, GAS Y AGUA..	100.0	868.0	1021.8	1835.1	2198.0
1.2. ELECTRICIDAD, GAS Y AGUA.....	100.0	483.2	608.8	1051.9	1532.6
2. EXTRACC.TRANSF. MINER.NO EMERG. INDUST.QUIMICA..	100.0	344.3	407.8	520.5	595.1
2.1. EXTRACC.MINER.MET.Y NO MET.EXCEP.ENERG.....	100.0	404.9	492.2	748.0	1037.1
2.2. PRODUCC. Y PRIMERA TRANSF.DE METALES.....	100.0	209.5	245.1	294.8	331.7
2.3. INDUST. PRODUCTOS MINERL. NO METALICOS.....	100.0	676.4	744.2	1079.0	1258.7
2.4. INDUSTRIA QUIMICA.....	100.0	504.3	625.2	780.0	882.9
3. INDUST.TRANSFORMADORA DE METALES.....	100.0	390.7	432.5	514.5	558.0
3.1. METALURGIA DE TRANSFORMACION.....	100.0	405.9	449.2	517.5	558.5
3.2. CONSTRUCCION DE MATERIAL DE TRANSPORTE.....	100.0	367.8	407.4	510.2	557.2
4. INDUSTR. MANUFACTURERAS.....	100.0	307.0	352.5	409.5	446.9
4.1. INDUST.ALIMENTAC.BEBIDAS Y TABACO.....	100.0	335.1	381.5	433.5	488.9
4.2. INDUSTRIA TEXTIL.....	100.0	210.7	247.9	292.2	302.5
4.3. INDUST. DEL CALZADO Y DEL VESTIDO.....	100.0	174.5	197.7	228.8	229.0
4.4. INDUST. MADERA, CORCHO Y MUEBLES.....	100.0	404.1	457.3	588.0	597.9
4.5. INDUST.PAPEL, ARTES GRAFICAS Y EDICION.....	100.0	433.3	503.4	596.0	662.8
4.6. INDUST. TRANSF. CAUCHO Y PLASTICOS.....	100.0	463.1	559.3	671.0	722.0
4.7. OTRAS INDUSTRIAS MANUFACTURERAS.....	100.0	257.4	296.5	336.4	352.6

34. VALOR AÑADIDO

	SERIE INICIADA. BASE 1970=100				
	1970	1978	1979	1980	1981
O.TOTAL INDUSTRIA...	100.0	410.3	469.9	547.1	603.0
1. ENERGIA Y AGUA.....	100.0	380.8	459.1	542.2	750.5
1.1. ENERGIA, EXCEPTO ELECTRICIDAD, GAS Y AGUA..	100.0	482.6	534.2	1041.3	1184.7
1.2. ELECTRICIDAD, GAS Y AGUA.....	100.0	351.2	437.2	397.1	624.3
2. EXTRACC.TRANSF. MINER.NO ENERG. INDUST.QUIMICA..	100.0	403.0	456.8	526.1	578.5
2.1. EXTRACC.MINER.MET.Y NO MET.EXCEP.ENERG.....	100.0	217.4	256.0	326.0	326.0
2.2. PRODUCC. Y PRIMERA TRANSF.DE METALES.....	100.0	311.8	346.2	414.4	422.1
2.3. INDUST. PRODUCTOS MINERL. NO METALICOS.....	100.0	559.0	606.2	688.0	833.9
2.4. INDUSTRIA QUIMICA.....	100.0	446.8	530.1	591.8	641.8
3. INDUST.TRANSFORMADORA DE METALES.....	100.0	483.9	550.9	636.9	670.6
3.1. METALURGIA DE TRANSFORMACION.....	100.0	594.3	665.7	772.7	834.3
3.2. CONSTRUCCION DE MATERIAL DE TRANSPORTE.....	100.0	325.3	386.0	441.8	435.7
4. INSTRU. MANUFACTURERAS.....	100.0	377.9	431.6	506.2	540.0
4.1. INDUST.ALIMENTAC.BEBIDAS Y TABACO.....	100.0	498.0	574.6	679.3	765.7
4.2. INDUSTRIA TEXTIL.....	100.0	295.2	341.5	416.5	367.6
4.3. INDUST. DEL CALZADO Y DEL VESTIDO.....	100.0	235.7	282.4	293.3	306.5
4.4. INDUST. MADERA, CORCHO Y MUEBLES.....	100.0	401.5	453.9	489.1	504.7
4.5. INDUST.PAPEL, ARTES GRAFICAS Y EDICION.....	100.0	438.3	507.9	602.4	665.6
4.6. INDUST. TRANSF. CAUCHO Y PLASTICOS.....	100.0	520.3	582.4	753.0	833.9
4.7. OTRAS INDUSTRIAS MANUFACTURERAS.....	100.0	257.9	289.3	322.9	347.8

35. COSTE DE PERSONAL

	SERIE INICIADA. BASE 1970=100				
	1970	1978	1979	1980	1981
O.TOTAL INDUSTRIA...	100.0	419.1	488.1	584.0	635.3
1. ENERGIA Y AGUA.....	100.0	393.0	489.7	586.0	705.3
1.1. ENERGIA, EXCEPTO ELECTRICIDAD, GAS Y AGUA..	100.0	366.8	433.0	537.9	619.9
1.2. ELECTRICIDAD, GAS Y AGUA.....	100.0	416.3	540.4	629.0	783.3
2. EXTRACC.TRANSF. MINER.NO ENERG. INDUST.QUIMICA..	100.0	387.1	456.1	532.3	610.0
2.1. EXTRACC.MINER.MET.Y NO MET.EXCEP.ENERG.....	100.0	177.7	189.6	255.7	302.4
2.2. PRODUCC. Y PRIMERA TRANSF.DE METALES.....	100.0	329.7	399.0	479.5	514.8
2.3. INDUST. PRODUCTOS MINERL. NO METALICOS.....	100.0	522.5	600.1	701.2	770.1
2.4. INDUSTRIA QUIMICA.....	100.0	442.3	532.3	658.9	740.5
3. INDUST.TRANSFORMADORA DE METALES.....	100.0	438.0	501.3	596.4	642.7
3.1. METALURGIA DE TRANSFORMACION.....	100.0	488.2	558.3	641.1	689.0
3.2. CONSTRUCCION DE MATERIAL DE TRANSPORTE.....	100.0	354.6	406.8	522.3	565.9
4. INSTRU. MANUFACTURERAS.....	100.0	426.6	494.4	590.7	628.1
4.1. INDUST.ALIMENTAC.BEBIDAS Y TABACO.....	100.0	563.1	670.6	801.9	891.2
4.2. INDUSTRIA TEXTIL.....	100.0	353.3	405.2	470.9	456.3
4.3. INDUST. DEL CALZADO Y DEL VESTIDO.....	100.0	280.1	317.2	374.1	378.7
4.4. INDUST. MADERA, CORCHO Y MUEBLES.....	100.0	431.7	480.9	592.7	592.6
4.5. INDUST.PAPEL, ARTES GRAFICAS Y EDICION.....	100.0	526.7	600.8	699.6	804.0
4.6. INDUST. TRANSF. CAUCHO Y PLASTICOS.....	100.0	691.3	829.8	1063.6	1183.1
4.7. OTRAS INDUSTRIAS MANUFACTURERAS.....	100.0	272.5	318.3	365.9	383.5

36. EXCEDENTE BRUTO DE EXPLOTACION

	SERIE INICIADA. BASE 1970=100				1981
	1970	1978	1979	1980	
O.TOTAL INDUSTRIAL...	100.0	399.2	446.9	500.4	551.8
1. ENERGIA Y AGUA	100.0	370.7	433.7	505.9	787.1
1.1. ENERGIA, EXCEPTO ELECTRICIDAD, GAS Y AGUA...	100.0	2563.5	2354.2	10090.4	11335.6
1.2. ELECTRICIDAD, GAS Y AGUA.....	100.0	322.1	391.1	293.5	553.3
2. EXTRACC.TRANSF. MINER.NO ENERG. INDUST.QUIMICA...	100.0	421.5	457.6	495.8	541.8
2.1. EXTRACC.MINER.MET.Y NO MET.EXCEP.ENERG.....	100.0	323.5	433.3	513.5	389.0
2.2. PRODUCC. Y PRIMERA TRANSF.DE METALES.....	100.0	290.7	283.7	337.5	312.6
2.3. INDUST. PRODUCTOS MINERL. NO METALICOS.....	100.0	608.1	614.5	670.1	919.8
2.4. INDUSTRIA QUIMICA.....	100.0	450.1	528.2	537.0	561.3
3. INDUST.TRANSFORMADORA DE METALES.....	100.0	612.7	690.1	750.4	749.1
3.1. METALURGIA DE TRANSFORMACION.....	100.0	971.9	1048.4	1241.6	1351.7
3.2. CONSTRUCCION DE MATERIAL DE TRANSPORTE.....	100.0	264.4	342.7	274.3	164.9
4. INDUST. MANUFACTURERAS.....	100.0	331.3	371.5	425.2	455.5
4.1. INDUST.ALIMENTAC.BEBIDAS Y TABACO.....	100.0	454.6	510.6	597.3	682.0
4.2. INDUSTRIA TEXTIL.....	100.0	233.1	273.4	358.4	272.3
4.3. INDUST. DEL CALZADO Y DEL VESTIDO.....	100.0	187.7	202.9	205.7	228.3
4.4. INDUST. MADERA, CORCHO Y MUEBLES.....	100.0	364.8	421.2	363.2	398.0
4.5. INDUST.PAPEL, ARTES GRAFICAS Y EDICION.....	100.0	342.7	407.2	497.3	516.1
4.6. INDUST. TRANSF. CAUCHO Y PLASTICOS.....	100.0	383.7	383.4	503.2	568.5
4.7. OTRAS INDUSTRIAS MANUFACTURERAS.....	100.0	237.9	251.0	264.4	299.2

IV - ESTRUCTURAS DE LOS COSTES



37. ESTRUCTURA DE LOS COSTES EN LA INDUSTRIA.- 1970
PORCENTAJES DE PARTICIPACION

	PRODUCC BRUTA	CONSUMO INTERMED	MATERIAS PRIMAS	ENERGIA	OTRO C.I.	VALOR ANADIDO	COSTE DE PERSONAL	EXCEDENTE
	(1=2+5)	(2=3+4+5)	(3)	(4)	(5)	(5=7+8)	(7)	(8)
O. T O T A L I N D U S	100.0	68.7				34.3	19.1	15.1
1. ENERGIA Y AGUA	100.0	54.8				45.2	20.4	24.7
1.1. ENERGIA, EXCEPTO ELECTRICIDAD.	100.0	75.0				25.0	23.7	1.3
1.2. ELECTRICIDAD, GAS Y AGUA.....	100.0	41.0				59.0	18.2	40.8
2. EXTRACC.TRANSF. MINER.NO ENERG. INO	100.0	64.4				35.6	19.1	16.5
2.1. EXTRACC.MINER.MET.Y NO MET.EXC	100.0	23.0				77.0	56.0	21.0
2.2. PRODUCC. Y PRIMERA TRANSF.DE M	100.0	76.0				24.0	13.0	11.0
2.3. INOUST. PRODUCTOS MINERL. NO M	100.0	46.0				54.0	31.0	23.0
2.4. INDUSTRIA QUIMICA.....	100.0	60.4				39.6	17.8	21.8
3. INOUST.TRANSFORMADORA DE METALES...	100.0	62.1				37.9	27.9	9.9
3.1. METALURGIA DE TRANSFORMACION..	100.0	62.6				37.4	29.2	8.2
3.2. CONSTRUCCION DE MATERIAL DE TR	100.0	61.5				38.5	26.0	12.5
4. INOUSTR. MANUFACTURERAS.....	100.0	59.5				30.2	14.5	15.4
4.1. INOUST.ALIMENTAC.BEBIDAS Y TAB-	100.0	61.0				19.0	7.6	11.4
4.2. INDUSTRIA TEXTIL.....	100.0	66.6				33.4	17.3	16.2
4.3. INOUST. DEL CALZADO Y DEL VEST	100.0	62.0				38.0	19.3	18.3
4.4. INOUST. MADERA, CORCHO Y MUEBL	100.0	51.9				48.1	26.4	21.7
4.5. INOUST.PAPEL, ARTES GRAFICAS Y	100.0	59.4				40.6	21.1	19.5
4.6. INOUST. TRANSF. CAUCHO Y PLAST	100.0	60.6				39.4	17.6	21.8
4.7. OTRAS INDUSTRIAS MANUFACTURERA	100.0	59.4				40.6	23.4	17.2

38. ESTRUCTURA DE LOS COSTES EN LA INDUSTRIA.- 1978
PORCENTAJES DE PARTICIPACION

	PRODUCC BRUTA	CONSUMO INTERMED	MATERIAS PRIMAS	ENERGIA	OTRO C.I.	VALOR ANADIDO	COSTE DE PERSONAL	EXCEDENTE
	(1=2+6)	(2=3+4+5)	(3)	(4)	(5)	(6=7+8)	(7)	(8)
O. T O T A L I N D U S	100.0	62.6	51.0	3.4	8.2	37.4	21.3	16.1
1. ENERGIA Y AGUA	100.0	69.0	57.4	7.2	4.3	31.0	14.5	16.5
1.1. ENERGIA, EXCEPTO ELECTRICIDAD,	100.0	84.4	80.9	1.0	2.5	15.6	11.3	4.4
1.2. ELECTRICIDAD, GAS Y AGUA.....	100.0	48.9	26.7	15.4	6.7	51.1	18.7	32.4
2. EXTRACC.TRANSF. MINER.NO ENERG. INO	100.0	60.7	46.1	7.1	7.6	39.3	20.3	19.0
2.1. EXTRACC.MINER.MET.Y NO MET.EXC	100.0	35.7	16.4	5.6	10.8	64.3	38.2	26.1
2.2. PRODUCC. Y PRIMERA TRANSF.DE M	100.0	68.0	56.9	6.3	4.7	32.0	18.3	13.7
2.3. INDUST. PRODUCTOS MINERL. NO M	100.0	50.7	31.6	11.7	7.5	49.3	26.4	22.8
2.4. INDUSTRIA QUIMICA.....	100.0	63.3	49.0	4.6	9.7	36.7	16.4	20.4
3. INDUST.TRANSFORMADORA DE METALES...	100.0	57.0	45.0	1.2	10.8	43.0	28.7	14.3
3.1. METALURGIA DE TRANSFORMACION..	100.0	53.3	40.3	1.3	11.7	46.7	29.9	16.7
3.2. CONSTRUCCION DE MATERIAL DE TR	100.0	64.3	54.3	1.0	9.0	35.7	26.2	9.4
4. INDUSTR. MANUFACTURERAS.....	100.0	65.2	55.2	1.9	8.1	34.8	19.2	15.6
4.1. INDUST.ALIMENTAC.BEBIDAS Y TAB	100.0	74.1	65.2	1.6	7.3	25.9	11.7	14.2
4.2. INDUSTRIA TEXTIL.....	100.0	58.7	46.9	2.6	9.2	41.3	25.5	15.8
4.3. INDUST. DEL CALZADO Y DEL VEST	100.0	54.7	45.7	0.7	8.3	45.3	28.0	17.3
4.4. INDUST. MADERA, CORCHO Y MUEBL	100.0	52.1	41.7	1.9	8.5	47.9	28.3	19.7
4.5. INDUST.PAPEL, ARTES GRAFICAS Y	100.0	59.1	46.8	4.0	5.3	40.9	25.5	15.4
4.6. INDUST. TRANSF. CAUCHO Y PLAST	100.0	57.8	46.7	2.2	8.9	42.2	25.0	17.2
4.7. OTRAS INDUSTRIAS MANUFACTURERA	100.0	59.3	48.0	1.0	10.4	40.7	24.8	15.9

39. ESTRUCTURA DE LOS COSTES EN LA INDUSTRIA.- 1979
PORCENTAJES DE PARTICIPACION

	PRODUCC BRUTA	CONSUMO INTERMED	MATERIAS PRIMAS	ENERGIA	OTRO C.I.	VALOR ANADIDO	COSTE DE PERSONAL	EXCEDENTE
	(1=2+6)	(2=3+4+5)	(3)	(4)	(5)	(6=7+8)	(7)	(8)
O. T O T A L I N D U S	100.0	62.8	50.9	3.6	8.2	37.2	21.6	15.6
1. ENERGIA Y AGUA	100.0	68.9	56.0	8.4	4.5	31.1	15.0	16.1
1.1. ENERGIA, EXCEPTO ELECTRICIDAD,	100.0	85.2	81.4	1.0	2.8	14.8	11.4	3.4
1.2. ELECTRICIDAD, GAS Y AGUA.....	100.0	49.2	25.1	17.5	6.5	50.8	19.4	31.4
2. EXTRACC.TRANSF. MINER.NO ENERG. INO	100.0	61.8	47.0	7.0	7.8	38.2	20.5	17.1
2.1. EXTRACC.MINER.MET.Y NO MET.EXC	100.0	36.5	16.6	8.7	11.2	63.5	34.2	29.3
2.2. PRODUCC. Y PRIMERA TRANSF.DE M	100.0	69.2	57.7	6.3	5.1	30.8	19.3	11.6
2.3. INDUST. PRODUCTOS MINERL. NO M	100.0	51.1	31.6	12.0	7.6	48.9	27.8	21.1
2.4. INDUSTRIA QUIMICA.....	100.0	64.3	50.0	4.5	9.7	35.7	16.1	19.6
3. INDUST.TRANSFORMADORA DE METALES...	100.0	56.3	44.6	1.2	10.5	43.7	29.3	14.4
3.1. METALURGIA DE TRANSFORMACION..	100.0	53.0	40.3	1.4	11.4	47.0	30.8	18.5
3.2. CONSTRUCCION DE MATERIAL DE TR	100.0	62.8	53.1	1.0	8.6	37.2	26.5	10.7
4. INDUSTR. MANUFACTURERAS.....	100.0	65.4	55.2	2.0	8.2	34.6	19.4	15.7
4.1. INDUST.ALIMENTAC.BEBIDAS Y TAB	100.0	73.9	64.6	1.7	7.6	26.1	12.2	13.1
4.2. INDUSTRIA TEXTIL.....	100.0	59.1	46.4	2.9	9.8	40.9	25.0	15.1
4.3. INDUST. DEL CALZADO Y DEL VEST	100.0	55.1	45.9	0.7	8.6	44.9	28.2	16.1
4.4. INDUST. MADERA, CORCHO Y MUEBL	100.0	52.1	41.6	1.9	8.6	47.9	27.3	20.1
4.5. INDUST.PAPEL, ARTES GRAFICAS Y	100.0	59.2	46.8	3.7	8.6	40.8	25.1	15.1
4.6. INDUST. TRANSF. CAUCHO Y PLAST	100.0	59.6	51.3	2.5	5.8	40.4	25.6	14.1
4.7. OTRAS INDUSTRIAS MANUFACTURERA	100.0	59.9	47.5	0.9	11.5	40.1	25.4	14.1

40. ESTRUCTURA DE LOS COSTES EN LA INDUSTRIA.- 1980
PORCENTAJES DE PARTICIPACION

O. T O T A L I N D U S	PRODUCC	CONSUMO	MATERIAS	ENERGIA	OTRO C.I.	VALOR	COSTE DE	EXCEDENTE
	BRUTA	INTERMED	PRIMAS			ANADIDO	PERSONAL	
	(1-2+6)	(2-3+4+5)	(3)	(4)	(5)	(6-7+8)	(7)	(8)
O. T O T A L I N D U S	100.0	64.8	52.0	4.4	8.4	35.2	21.0	14.2
1. ENERGIA Y AGUA	100.0	78.9	64.7	8.2	4.1	23.1	11.3	11.8
1.1. ENERGIA, EXCEPTO ELECTRICIDAD..	100.0	84.1	80.3	0.9	3.0	15.9	7.9	8.1
1.2. ELECTRICIDAD, GAS Y AGUA.....	100.0	64.8	38.4	20.5	5.9	35.2	17.2	18.0
2. EXTRACC.TRANSF. MINER.NO ENERG. INO	100.0	64.2	48.5	8.8	8.9	35.8	20.2	15.6
2.1. EXTRACC.MINER.MET.Y NO MET.EXC	100.0	40.8	18.1	10.8	11.9	59.4	33.9	25.5
2.2. PRODUCC. Y PRIMERA TRANSF.DE M	100.0	59.3	54.0	9.0	6.3	30.7	19.3	11.5
2.3. INDUST. PRODUCTOS MINERL. NO M	100.0	57.2	34.2	13.7	9.3	42.8	25.1	17.8
2.4. INDUSTRIA QUIMICA.....	100.0	66.8	50.8	5.5	10.4	33.2	16.6	16.6
3. INDUST.TRANSFORMADORA DE METALES...	100.0	57.0	44.9	1.5	10.6	43.0	29.7	13.3
3.1. METALURGIA DE TRANSFORMACION..	100.0	52.8	40.0	1.7	11.2	47.2	30.6	16.6
3.2. CONSTRUCCION DE MATERIAL DE TR	100.0	64.8	54.1	1.2	9.5	35.2	28.1	7.1
4. INDUSTR. MANUFACTURERAS.....	100.0	65.1	54.2	2.3	8.6	34.9	19.9	14.9
4.1. INDUST.ALIMENTAC.BEBIDAS Y TAB	100.0	73.1	53.2	2.0	7.9	28.9	12.7	14.2
4.2. INDUSTRIA TEXTIL.....	100.0	58.3	45.7	3.0	9.6	41.7	24.3	17.3
4.3. INDUST. DEL CALZADO Y DEL VEST	100.0	55.0	44.5	0.8	10.6	44.0	29.2	14.9
4.4. INDUST. MADERA, CORCHO Y MUEBL	100.0	56.5	45.5	2.4	8.6	43.5	25.9	14.6
4.5. INDUST.PAPEL, ARTES GRAFICAS Y	100.0	59.4	46.9	4.2	8.1	40.9	24.7	16.2
4.6. INDUST. TRANSF. CAUCHO Y PLAST	100.0	37.9	46.8	2.6	8.4	42.2	25.8	15.6
4.7. OTRAS INDUSTRIAS MANUFACTURERA	100.0	60.4	47.3	1.2	11.8	39.6	25.9	13.7

41. ESTRUCTURA DE LOS COSTES EN LA INDUSTRIA.- 1981
PORCENTAJES DE PARTICIPACION

O. T O T A L I N D U S	PRODUCC	CONSUMO	MATERIAS	ENERGIA	OTRO C.I.	VALOR	COSTE DE	EXCEDENTE
	BRUTA	INTERMED	PRIMAS			ANADIDO	PERSONAL	
	(1-2+6)	(2-3+4+5)	(3)	(4)	(5)	(6-7+8)	(7)	(8)
O. T O T A L I N D U S	100.0	65.5	52.0	5.5	8.0	34.5	20.3	14.2
1. ENERGIA Y AGUA	100.0	75.5	62.5	10.5	2.5	24.5	10.4	14.1
1.1. ENERGIA, EXCEPTO ELECTRICIDAD.	100.0	84.8	80.3	1.0	3.5	15.2	7.5	7.7
1.2. ELECTRICIDAD, GAS Y AGUA.....	100.0	63.0	38.8	23.3	1.1	37.0	14.3	22.8
2. EXTRACC.TRANSF. MINER.NO ENERG. INO	100.0	65.1	48.4	10.3	3.4	34.9	19.8	15.1
2.1. EXTRACC.MINER.MET.Y NO MET.EXC	100.0	48.7	19.4	13.2	16.1	51.3	34.8	16.7
2.2. PRODUCC. Y PRIMERA TRANSF.DE M	100.0	71.3	54.9	10.9	5.6	28.7	16.9	9.7
2.3. INDUST. PRODUCTOS MINERL. NO M	100.0	56.2	31.9	15.8	3.7	43.3	23.2	20.8
2.4. INDUSTRIA QUIMICA.....	100.0	57.7	52.0	6.0	9.7	32.3	16.7	15.5
3. INDUST.TRANSFORMADORA DE METALES...	100.0	57.7	45.4	1.8	10.5	42.3	29.9	12.4
3.1. METALURGIA DE TRANSFORMACION..	100.0	52.8	40.5	2.0	10.3	47.2	30.4	16.8
3.2. CONSTRUCCION DE MATERIAL DE TR	100.0	67.1	54.9	1.5	10.8	32.9	28.3	4.0
4. INDUSTR. MANUFACTURERAS.....	100.0	65.6	54.0	2.8	8.9	34.4	19.6	14.8
4.1. INDUST.ALIMENTAC.BEBIDAS Y TAB	100.0	73.1	52.3	2.4	3.4	26.9	12.5	14.4
4.2. INDUSTRIA TEXTIL.....	100.0	62.1	47.3	3.7	11.1	37.9	24.3	13.6
4.3. INDUST. DEL CALZADO Y DEL VEST	100.0	54.9	43.4	0.9	10.6	45.1	29.0	16.1
4.4. INDUST. MADERA, CORCHO Y MUEBL	100.0	56.1	44.2	2.9	9.0	43.9	28.3	15.6
4.5. INDUST.PAPEL, ARTES GRAFICAS Y	100.0	59.3	46.9	5.3	7.1	40.7	25.5	15.2
4.6. INDUST. TRANSF. CAUCHO Y PLAST	100.0	37.1	45.3	3.2	8.7	42.9	26.7	18.2
4.7. OTRAS INDUSTRIAS MANUFACTURERA	100.0	59.7	47.2	2.0	10.5	40.3	25.6	14.7

V - T A S A S M E D I A S D E C R E C I M I E N T O

42. TASAS MEDIAS DE VARIACION ANUAL 1970-1978

	PRODUCCION BRUTA			EMPLEO	PRODUCCION TIVIDAD	COSTE LABORAL		
	PTAS		PTAS			POR PERSONA		REAL POR
	CORRIENT.	PRECIOS	CONSTANTES			MONETARIO*	REAL	UNIDAD DE*
O. T O T A L I N D U S	18.0	12.1	5.3					1.4
1. ENERGIA Y AGUA	23.9	13.8	8.9					-4.2
1.1. ENERGIA, EXCEPTO ELECTRICIDAD.	29.1	17.1	10.2					-8.9
1.2. ELECTRICIDAD, GAS Y AGUA.....	19.1	11.0	7.3					0.3
2. EXTRACC.TRANSF. MINER.NO ENERG. INO	17.8	10.3	8.6					0.7
2.1. EXTRACC.MINER.MET.Y NO MET.EXC	12.7	10.2	2.3					-4.7
2.2. PRODUCC. Y PRIMERA TRANSF.DE M	11.2	9.2	1.8					4.4
2.3. INDUST. PRODUCTOS MINERL. NO M	25.4	12.8	11.2					-2.0
2.4. INDUSTRIA QUIMICA.....	21.7	10.7	9.9					-1.0
3. INDUST.TRANSFORMADORA DE METALES...	19.9	10.0	9.0					0.3
3.1. METALURGIA DE TRANSFORMACION..	21.5	11.1	9.4					0.3
3.2. CONSTRUCCION DE MATERIAL DE TR	17.0	9.1	8.3					0.1
4. INDUSTR. MANUFACTURERAS.....	18.0	13.4	2.3					3.3
4.1. INDUST.ALIMENTAC.BEBIDAS Y TAB	17.6	12.3	4.8					5.5
4.2. INDUSTRIA TEXTIL.....	11.5	10.0	1.4					5.0
4.3. INDUST. DEL CALZADO Y DEL VEST	8.9	19.2	-3.7					4.4
4.4. INDUST. MADERA, CORCHO Y MUEBL	19.0	9.4	8.8					0.9
4.5. INDUST.PAPEL, ARTES GRAFICAS Y	20.2	13.2	5.1					2.4
4.6. INDUST. TRANSF. CAUCHO Y PLAST	21.8	11.5	9.2					4.5
4.7. OTRAS INDUSTRIAS MANUFACTURERA	12.6	16.2	-3.1					0.7

43. TASAS MEDIAS DE VARIACION ANUAL 1978-1981

	PRODUCCION BRUTA			EMPLEO	PRODUCCION TIVIDAD	COSTE LABORAL		
	PTAS		PTAS			POR PERSONA		REAL POR
	CORRIENT.	PRECIOS	CONSTANTES			MONETARIO*	REAL	UNIDAD DE*
O. T O T A L I N D U S	16.3	15.9	0.9	-3.1	4.1	18.5	2.4	-1.6
1. ENERGIA Y AGUA	35.8	26.3	7.4	0.3	7.1	21.2	-4.0	-10.3
1.1. ENERGIA, EXCEPTO ELECTRICIDAD.	38.1	32.2	2.9	-0.5	3.4	19.7	-9.5	-12.5
1.2. ELECTRICIDAD, GAS Y AGUA.....	35.0	19.7	12.8	0.9	11.3	22.3	2.2	-9.5
2. EXTRACC.TRANSF. MINER.NO ENERG. INO	17.3	16.7	0.5	-2.1	2.7	18.9	1.9	-0.8
2.1. EXTRACC.MINER.MET.Y NO MET.EXC	23.4	16.7	5.7	-2.7	8.6	22.7	5.1	-3.2
2.2. PRODUCC. Y PRIMERA TRANSF.DE M	14.7	13.0	1.5	-1.8	3.4	18.1	4.5	1.1
2.3. INDUST. PRODUCTOS MINERL. NO M	18.3	19.3	-0.4	-3.3	3.5	18.3	-0.9	-4.3
2.4. INDUSTRIA QUIMICA.....	17.3	18.0	-0.2	0.1	-0.3	18.6	0.6	0.7
3. INDUST.TRANSFORMADORA DE METALES...	12.1	13.9	-1.5	-3.4	2.0	17.7	3.3	1.3
3.1. METALURGIA DE TRANSFORMACION..	11.6	13.3	-1.5	-4.5	3.1	17.4	3.7	0.5
3.2. CONSTRUCCION DE MATERIAL DE TR	13.2	15.1	-1.6	-0.7	-0.9	17.7	2.2	3.2
4. INDUSTR. MANUFACTURERAS.....	13.1	12.4	0.6	-3.6	4.3	18.0	4.9	0.6
4.1. INDUST.ALIMENTAC.BEBIDAS Y TAB	13.9	10.4	3.2	-2.6	6.0	19.7	3.4	2.3
4.2. INDUSTRIA TEXTIL.....	10.7	11.7	-0.9	-6.5	6.0	16.5	4.3	-1.6
4.3. INDUST. DEL CALZADO Y DEL VEST	9.3	13.5	-3.7	-4.3	0.6	15.5	1.8	1.1
4.4. INDUST. MADERA, CORCHO Y MUEBL	11.1	10.6	0.5	-5.2	6.0	17.3	6.0	-
4.5. INDUST.PAPEL, ARTES GRAFICAS Y	15.1	16.5	-1.2	-1.5	0.4	16.9	0.4	-
4.6. INDUST. TRANSF. CAUCHO Y PLAST	16.4	16.4	-	1.1	-1.1	17.6	1.0	2.2
4.7. OTRAS INDUSTRIAS MANUFACTURERA	10.8	27.2	-12.9	-5.7	-7.6	18.9	-6.6	1.1

44. TASAS MEDIAS DE VARIACION ANUAL 1970-1981

	PRODUCCION BRUTA			EMPLEO	PRODUC- TIVIDAD	COSTE LABORAL		
	PTAS		PTAS			POR PERSONA		REAL POR
	CORRIENT.	PRECIOS	CONSTANTES			MONETARIO	REAL	UNIDAD DE PRODUCTO
O. T O T A L I N D U S	17.7	13.1	4.1				0.5	
1. ENERGIA Y AGUA	27.0	17.1	8.5				-5.9	
1.1. ENERGIA, EXCEPTO ELECTRICIDAD.	31.0	21.1	8.2				-9.9	
1.2. ELECTRICIDAD, GAS Y AGUA.....	23.2	13.3	8.8				-2.2	
2. EXTRACC.TRANSF. MINER.NO ENERG. INO	17.5	12.0	4.9				0.3	
2.1. EXTRACC.MINER.MET.Y NO MET.EXC	15.5	12.0	3.2				-4.3	
2.2. PRODUCC. Y PRIMERA TRANSF.DE M	12.2	10.3	1.7				3.5	
2.3. INDUST. PRODUCTOS MINERL. NO M	23.6	14.5	7.9				-2.6	
2.4. INDUSTRIA QUIMICA.....	20.6	12.7	7.1				-0.6	
3. INDUST.TRANSFORMADORA DE METALES...	17.7	11.0	6.0				0.6	
3.1. METALURGIA DE TRANSFORMACION..	18.7	11.7	6.3				0.4	
3.2. CONSTRUCCION DE MATERIAL DE TR	16.0	9.9	5.5				0.9	
4. INDUST. MANUFACTURERAS.....	15.2	13.1	1.9				2.6	
4.1. INDUST.ALIMENTAC.BEBIDAS Y TAB	16.6	11.8	4.3				4.6	
4.2. INDUSTRIA TEXTIL.....	11.3	10.4	0.8				3.2	
4.3. INDUST. DEL CALZADO Y DEL VEST	9.0	17.6	-7.3				3.5	
4.4. INDUST. MADERA, CORCHO Y MUEBL	13.8	9.7	6.5				0.6	
4.5. INDUST.PAPEL, ARTES GRAFICAS Y	18.8	14.1	4.1				1.8	
4.6. INDUST. TRANSF. CAUCHO Y PLAST	20.3	12.9	6.6				3.9	
4.7. OTRAS INDUSTRIAS MANUFACTURERA	12.1	19.1	-5.9				0.8	

45. COMPONENTES DE LOS COSTES TOTALES

TASAS MEDIAS DE VARIACION ANUAL 1970-1978

	PRODUCC. BRUTA	CONSUMO INTERMED	MATERIAS PRIMAS	ENERGIA	OTRO C.I.	VALOR ANADIDO	COSTE DE PERSONAL	EXCEDENTE
	(1=2+6)	(2=3+4+5)	(3)	(4)	(5)	(6=7+8)	(7)	(8)
O. T O T A L I N D U S	18.0	17.3				19.3	19.6	18.9
1. ENERGIA Y AGUA	23.9	27.5				18.2	18.7	17.8
1.1. ENERGIA, EXCEPTO ELECTRICIDAD.	29.1	31.0				21.7	17.5	50.0
1.2. ELECTRICIDAD, GAS Y AGUA	19.1	21.8				17.0	19.5	15.7
2. EXTRACC.TRANSF. MINER.NO ENERG. INO	17.6	16.7				19.0	18.4	19.7
2.1. EXTRACC.MINER.MET.Y NO MET.EXC	12.7	19.1				10.2	7.5	15.8
2.2. PRODUCC. Y PRIMERA TRANSF.DE M	11.2	9.7				15.3	18.1	14.3
2.3. INDUST. PRODUCTOS MINERL. NO M	25.4	27.0				24.0	23.0	25.3
2.4. INDUSTRIA QUIMICA	21.7	22.4				20.6	20.4	20.7
3. INDUST.TRANSFORMADORA DE METALES...	19.9	18.6				21.8	20.3	25.4
3.1. METALURGIA DE TRANSFORMACION..	21.5	19.1				25.0	21.9	32.9
3.2. CONSTRUCCION DE MATERIAL DE TR	17.0	17.7				15.9	17.1	12.9
4. INDUST. MANUFACTURERAS	16.0	15.1				18.1	19.9	16.2
4.1. INDUST.ALIMENTAC.BEBIDAS Y TAB	17.8	16.3				22.2	24.1	20.3
4.2. INDUSTRIA TEXTIL	11.5	9.8				14.5	17.1	11.2
4.3. INDUST. DEL CALZADO Y DEL VEST	3.9	7.2				11.3	13.7	8.2
4.4. INDUST. MADERA, CORCHO Y MUEBL	19.0	19.1				19.0	20.1	17.6
4.5. INDUST.PAPEL, ARTES GRAFICAS Y	20.2	20.1				20.3	23.1	16.5
4.6. INDUST. TRANSF. CAUCHO Y PLAST	21.8	21.1				22.9	27.3	18.3
4.7. OTRAS INDUSTRIAS MANUFACTURERA	12.8	12.5				12.8	13.4	11.4

46. COMPONENTES DE LOS COSTES TOTALES

TASAS MEDIAS DE VARIACION ANUAL 1978-1981

	PRODUCC. BRUTA	CONSUMO INTERMED	MATERIAS PRIMAS	ENERGIA	OTRO C.I.	VALOR ANADIDO	COSTE DE PERSONAL	EXCEDENTE
	(1=2+6)	(2=3+4+5)	(3)	(4)	(5)	(6=7+8)	(7)	(8)
O. T O T A L I N D U S	16.8	16.8	17.3	37.1	15.6	13.7	14.9	12.1
1. ENERGIA Y AGUA	35.6	39.7	39.3	53.7	12.3	25.4	21.8	28.5
1.1. ENERGIA, EXCEPTO ELECTRICIDAD.	36.1	36.3	35.8	36.4	52.0	34.9	19.1	64.1
1.2. ELECTRICIDAD, GAS Y AGUA	35.0	46.9	52.5	55.0	-25.2	21.1	23.5	19.9
2. EXTRACC.TRANSF. MINER.NO ENERG. INO	17.3	20.0	17.5	32.3	21.8	12.8	15.4	8.7
2.1. EXTRACC.MINER.MET.Y NO MET.EXC	23.4	36.9	30.7	42.3	41.1	14.4	19.4	5.3
2.2. PRODUCC. Y PRIMERA TRANSF.DE M	14.7	16.6	13.3	37.3	21.2	10.6	16.0	2.5
2.3. INDUST. PRODUCTOS MINERL. NO M	18.9	23.0	19.3	30.8	25.0	14.3	13.9	14.9
2.4. INDUSTRIA QUIMICA	17.8	20.5	20.2	29.0	17.7	12.8	18.7	7.6
3. INDUST.TRANSFORMADORA DE METALES...	12.1	12.8	12.3	27.1	11.1	11.5	13.8	6.9
3.1. METALURGIA DE TRANSFORMACION..	11.6	11.2	11.8	26.3	7.2	12.0	12.2	11.8
3.2. CONSTRUCCION DE MATERIAL DE TR	13.2	14.9	13.6	29.2	20.3	10.2	16.9	-14.8
4. INDUST. MANUFACTURERAS	13.1	13.3	12.2	28.3	16.7	12.6	13.8	11.2
4.1. INDUST.ALIMENTAC.BEBIDAS Y TAB	13.9	13.4	12.2	29.8	19.3	15.4	16.5	14.5
4.2. INDUSTRIA TEXTIL	10.7	12.8	11.0	24.0	18.0	7.8	3.9	5.3
4.3. INDUST. DEL CALZADO Y DEL VEST	9.3	9.5	7.5	21.0	18.7	9.1	10.6	5.7
4.4. INDUST. MADERA, CORCHO Y MUEBL	11.1	13.9	13.3	27.6	13.5	7.9	11.1	2.9
4.5. INDUST.PAPEL, ARTES GRAFICAS Y	15.1	15.2	15.2	26.8	3.9	14.9	15.1	14.6
4.6. INDUST. TRANSF. CAUCHO Y PLAST	16.4	16.0	15.2	32.8	15.2	17.0	18.9	14.0
4.7. OTRAS INDUSTRIAS MANUFACTURERA	10.6	11.1	10.2	41.1	11.3	10.5	12.1	7.9

47. COMPONENTES DE LOS COSTES TOTALES

TASAS MEDIAS DE VARIACION ANUAL 1970-1981

	PRODUCC BRUTA	CONSUMO INTERMED	MATERIAS PRIMAS	ENERGIA	OTRO C.I.	VALOR AMADIDO	COSTE DE PERSONAL	EXCEDENTE
	(1=2+6)	(2=3+4+5)	(3)	(4)	(5)	(6=7+8)	(7)	(8)
O. T O T A L I N D U S	17.7	17.6				17.7	18.3	17.0
1. ENERGIA Y AGUA	27.0	30.7				20.1	19.4	20.6
1.1. ENERGIA, EXCEPTO ELECTRICIDAD.	31.0	32.4				25.2	18.0	53.7
1.2. ELECTRICIDAD, GAS Y AGUA	23.2	28.2				18.1	20.6	16.8
2. EXTRACC.TRANSF. MINER.NO ENERG. IND	17.5	17.6				17.3	17.9	16.6
2.1. EXTRACC.MINER.MET.Y NO MET.EXC	15.5	23.7				11.3	10.6	13.1
2.2. PRODUCC. Y PRIMERA TRANSF.DE M	12.2	11.5				14.0	16.1	10.9
2.3. INDUST. PRODUCTOS MINERL. NO M	23.6	25.9				21.3	20.4	22.4
2.4. INDUSTRIA QUIMICA	20.6	21.9				18.4	20.0	17.0
3. INDUST.TRANSFORMADORA DE METALES...	17.7	16.9				16.9	18.4	20.1
3.1. METALURGIA DE TRANSFORMACION..	18.7	16.9				21.3	19.2	26.7
3.2. CONSTRUCCION DE MATERIAL DE TR	16.0	16.9				14.3	17.1	4.7
4. INDUSTR. MANUFACTURERAS	15.2	14.6				16.6	18.2	14.8
4.1. INDUST.ALIMENTAC.BEBIDAS Y TAB	16.6	15.5				20.3	22.0	19.1
4.2. INDUSTRIA TEXTIL	11.3	10.6				12.6	14.8	7.5
4.3. INDUST. DEL CALZADO Y OEL VEST	9.0	7.8				10.7	12.9	7.8
4.4. INDUST. MADERA, CDRCO Y MUEBL	16.8	17.7				15.9	17.6	13.4
4.5. INDUST.PAPEL, ARTES GRAFICAS Y	18.8	18.8				18.8	20.9	16.1
4.6. INDUST. TRANSF. CAUCHO Y PLAST	20.3	19.7				21.3	25.0	17.1
4.7. OTRAS INDUSTRIAS MANUFACTURERA	12.1	12.1				12.0	13.0	10.6

48. APORTACION DE LOS COMPONENTES A LAS VARIACIONES MEDIAS DE LOS COSTES
TASAS DE CRECIMIENTO. (1970-1978)

	PRODUCCION MENOS EXCEDENTE	CONSUMO INTERMEDIO	MATERIAS PRIMAS	ENERGIA	RESTO CONSUMO INT.	COSTE DE PERSONAL
	(1+2+6)	(2+3+4+5)	(3)	(4)	(5)	(6)
O. T O T A L I N O	17.9	13.0	-	-	-	4.9
1. E N E R G I A Y A G	25.8	22.3	-	-	-	3.5
1.1. ENERGIA, EXCEPTO ELECT	29.2	26.9	-	-	-	2.3
1.2. ELECTRICIDAD, GAS Y AG	21.1	15.6	-	-	-	5.5
2. EXTRACC.TRANSF. MINER.NO EN	17.1	12.6	-	-	-	4.5
2.1. EXTRACC.MINER.MET.Y NO	12.4	8.2	-	-	-	4.3
2.2. PRODUCC. Y PRIMERA TRA	10.9	7.8	-	-	-	3.1
2.3. INDUST. PRODUCTOS MINE	25.6	17.5	-	-	-	8.1
2.4. INDUSTRIA QUIMICA.....	22.0	17.7	-	-	-	4.3
3. INDUST.TRANSFORMADORA DE ME	19.1	12.4	-	-	-	6.7
3.1. METALURGIA DE TRANSFOR	20.1	12.4	-	-	-	7.7
3.2. CONSTRUCCION DE MATERI	17.5	12.5	-	-	-	5.0
4. INDUSTR. MANUFACTURERAS....	16.1	11.8	-	-	-	4.3
4.1. INDUST.ALIMENTAC.BEBID	17.3	14.3	-	-	-	3.0
4.2. INDUSTRIA TEXTIL.....	11.8	7.1	-	-	-	4.7
4.3. INDUST. DEL CALZADO Y	9.2	5.0	-	-	-	4.2
4.4. INDUST. MADERA, CORCHO	19.4	12.4	-	-	-	7.0
4.5. INDUST.PAPEL, ARTES GR	21.0	14.2	-	-	-	6.8
4.6. INDUST. TRANSF. CAUCHO	22.9	15.0	-	-	-	7.9
4.7. OTRAS INDUSTRIAS MANUF	12.8	8.9	-	-	-	3.9

49. APORTACION DE LOS COMPONENTES A LAS VARIACIONES MEDIAS DE LOS COSTES
TASAS DE CRECIMIENTO: (1978-1981)

	PRODUCCION MENOS EXCEDENTE	CONSUMO INTERMEDIO	MATERIAS PRIMAS	ENERGIA	RESTO CONSUMO INT.	COSTE DE PERSONAL
	(1+2+6)	(2+3+4+5)	(3)	(4)	(5)	(6)
O. T O T A L I N O	17.7	14.0	10.5	1.9	1.5	3.7
1. E N E R G I A Y A G	37.2	34.1	28.1	5.6	0.5	3.1
1.1. ENERGIA, EXCEPTO ELECT	34.7	32.3	30.9	0.4	1.7	1.3
1.2. ELECTRICIDAD, GAS Y AG	41.7	36.5	23.7	14.8	-1.4	5.2
2. EXTRACC.TRANSF. MINER.NO EN	19.1	15.2	9.3	3.4	2.1	4.0
2.1. EXTRACC.MINER.MET.Y NO	28.9	20.0	7.2	5.9	7.0	3.9
2.2. PRODUCC. Y PRIMERA TRA	16.4	13.0	3.4	3.5	1.3	3.4
2.3. INDUST. PRODUCTOS MINE	20.1	15.7	7.9	5.2	2.6	4.4
2.4. INDUSTRIA QUIMICA.....	20.2	16.4	12.4	1.9	2.1	3.7
3. INDUST.TRANSFORMADORA DE ME	13.0	3.3	5.5	0.5	1.4	4.3
3.1. METALURGIA DE TRANSFOR	11.6	7.1	5.7	0.5	1.0	4.4
3.2. CONSTRUCCION DE MATERI	15.4	10.4	7.9	0.4	2.1	5.0
4. INDUSTR. MANUFACTURERAS....	13.4	10.3	7.9	0.8	1.7	3.2
4.1. INDUST.ALIMENTAC.BEBID	13.9	11.5	9.1	0.7	1.3	2.4
4.2. INDUSTRIA TEXTIL.....	11.7	9.1	5.1	0.9	2.1	2.6
4.3. INDUST. DEL CALZADO Y	9.9	6.2	4.0	0.2	2.1	3.8
4.4. INDUST. MADERA, CORCHO	13.0	9.2	7.0	0.8	1.4	3.8
4.5. INDUST.PAPEL, ARTES GR	15.2	10.7	8.4	1.4	0.8	4.5
4.6. INDUST. TRANSF. CAUCHO	16.9	11.0	8.5	1.0	1.4	5.9
4.7. OTRAS INDUSTRIAS MANUF	11.4	7.5	5.7	0.6	1.5	3.6

50. APORTACION DE LOS COMPONENTES A LAS VARIACIONES MEDIAS DE LOS COSTES
TASAS DE CRECIMIENTO. (1970-1981)

	PRODUCCION MENOS EXCEDENTE	CONSUMO INTERMEDIO	MATERIAS PRIMAS	ENERGIA	RESTO CONSUMO INT.	COSTE DE PERSONAL
	(1=2+6)	(2=3+4+5)	(3)	(4)	(5)	(6)
O. T O T A L I M D	17.8	13.3	-	-	-	4.5
1. ENERGIA Y AG	29.1	26.3	-	-	-	2.8
1.1. ENERGIA, EXCEPTO ELECT	31.0	29.3	-	-	-	1.8
1.2. ELECTRICIDAD, GAS Y AG	26.5	21.8	-	-	-	4.6
2. EXTRACC.TRANSF. MINER.NO EN	17.7	13.4	-	-	-	4.3
2.1. EXTRACC.MINER.MET.Y NO	17.5	12.5	-	-	-	5.0
2.2. PRODUCC. Y PRIMERA TRA	12.5	9.1	-	-	-	3.4
2.3. INDUST. PRODUCTOS MINE	24.1	17.6	-	-	-	6.5
2.4. INDUSTRIA QUIMICA.....	21.5	17.5	-	-	-	4.0
3. INDUST.TRANSFORMADORA DE ME	17.4	11.2	-	-	-	6.2
3.1. METALURGIA DE TRANSFOR	17.7	10.8	-	-	-	7.0
3.2. CONSTRUCCION DE MATERI	17.0	11.9	-	-	-	5.1
4.Industr. MANUFACTURERAS....	15.4	11.3	-	-	-	4.1
4.1. INDUST.ALIMENTAC.BEBID	16.4	13.3	-	-	-	3.1
4.2. INDUSTRIA TEXTIL.....	11.8	7.6	-	-	-	4.2
4.3. INDUST. DEL CALZADO Y	9.5	5.2	-	-	-	4.3
4.4. INDUST. MADERA, CORCHO	17.6	11.6	-	-	-	6.0
4.5. INDUST.PAPEL, ARTES GR	19.4	13.2	-	-	-	6.2
4.6. INDUST. TRANSF. CAUCHO	21.3	13.6	-	-	-	7.7
4.7. OTRAS INDUSTRIAS MANUF	12.4	8.5	-	-	-	3.9

51. APORTACION DE LOS COMPONENTES A LAS VARIACIONES MEDIAS DE LOS COSTES UNITARIOS
TASAS DE CRECIMIENTO. (1978-1981)

O. T O T A L I N D	COSTES UNITARIOS	CONSUMO INTER. POR UNIDAD DE PRODUCTO	COSTES DE PERSONAL POR UNIDAD DE PRODUCTO		DIFERENCIAS	
			TOTAL	PRODUCTIVIDAD C.L. PERSONA		
			(3=4+5)	(4) (5)		
(1)	(2)	(3=4+5)	(4)	(5)	(6)	
O. T O T A L I N D	16.6	13.2	3.5	-1.0	4.5	-0.2
1. ENERGIA Y AG	27.5	25.8	2.1	-0.9	3.0	-0.4
1.1. ENERGIA, EXCEPTO ELECT	30.7	29.4	1.6	-0.3	1.9	-0.2
1.2. ELECTRICIDAD, GAS Y AG	25.2	23.5	2.6	-2.3	5.0	-1.0
2. EXTRACC.TRANSF. MINER.NO EN	18.5	14.7	3.9	-0.6	4.5	-0.1
2.1. EXTRACC.MINER.MET.Y NO	21.5	16.0	6.7	-3.6	10.3	-1.2
2.2. PRODUCC. Y PRIMERA TRA	14.7	11.6	3.2	-0.7	3.9	-0.1
2.3. INDUST. PRODUCTOS MINE	20.5	16.0	4.7	-1.1	5.8	-0.3
2.4. INDUSTRIA QUIMICA.....	22.0	17.9	4.1	0.4	3.7	-
3. INDUST.TRANSFORMADORA DE ME	14.7	9.5	5.4	-0.7	6.0	-0.1
3.1. METALURGIA DE TRANSFOR	13.3	8.2	5.3	-1.1	6.4	-0.2
3.2. CONSTRUCCION DE MATERI	17.4	11.8	5.6	0.3	5.3	-
4. INDUSTR. MANUFACTURERAS....	12.8	9.8	3.2	-1.0	4.1	-0.2
4.1. INDUST.ALIMENTAC.BEBID	10.3	8.4	2.0	-0.8	2.8	-0.2
4.2. INDUSTRIA TEXTIL.....	12.7	9.8	3.2	-1.7	4.8	-0.3
4.3. INDUST. DEL CALZADO Y	14.1	9.0	5.1	-0.2	5.3	-
4.4. INDUST. MADERA, CORCHO	12.4	9.8	4.0	-1.9	5.9	-0.3
4.5. INDUST.PAPEL, ARTES GR	16.6	11.6	5.0	-0.1	3.1	-
4.6. INDUST. TRANSF. CAUCHO	18.9	11.0	5.8	0.3	5.5	0.1
4.7. OTRAS INDUSTRIAS MANUF	27.8	19.3	8.1	2.5	5.8	0.5

LAS DIFERENCIAS OBSERVADAS ENTRE EL COSTE TOTAL Y LA SUMA DE SUS COMPONENTES ES DEBIDO AL JUEGO DE LOS INFINITESIMOS DE SEGUNDO ORDEN

52. APORTACION DE LOS COMPONENTES A LAS VARIACIONES MEDIAS DE LOS COSTES UNITARIOS
TASAS DE CRECIMIENTO. (1970-1978)

O. T O T A L I N D	COSTES UNITARIOS	CONSUMO INTER. POR UNIDAD DE PRODUCTO	COSTES DE PERSONAL POR UNIDAD DE PRODUCTO		DIFERENCIAS	
			TOTAL	PRODUCTIVIDAD C.L. PERSONA		
			(3=4+5)	(4) (5)		
(1)	(2)	(3=4+5)	(4)	(5)	(6)	
O. T O T A L I N D	11.9	8.5	3.4	-	-	-
1. ENERGIA Y AG	15.2	13.9	1.7	-	-	-0.3
1.1. ENERGIA, EXCEPTO ELECT	16.7	16.4	0.9	-	-	-0.6
1.2. ELECTRICIDAD, GAS Y AG	12.9	9.7	3.2	-	-	-
2. EXTRACC.TRANSF. MINER.NO EN	9.9	7.2	2.7	-	-	-
2.1. EXTRACC.MINER.MET.Y NO	9.3	7.0	2.9	-	-	-0.5
2.2. PRODUCC. Y PRIMERA TRA	8.8	5.3	2.7	-	-	-0.1
2.3. INDUST. PRODUCTOS MINE	12.8	9.2	3.7	-	-	-0.1
2.4. INDUSTRIA QUIMICA.....	11.0	9.0	2.0	-	-	-
3. INDUST.TRANSFORMADORA DE ME	9.3	5.9	3.4	-	-	-
3.1. METALURGIA DE TRANSFOR	9.8	5.8	4.0	-	-	-
3.2. CONSTRUCCION DE MATERI	8.5	6.1	2.4	-	-	-
4. INDUSTR. MANUFACTURERAS....	13.4	9.8	3.7	-	-	-0.1
4.1. INDUST.ALIMENTAC.BEBID	11.8	9.6	2.3	-	-	-0.1
4.2. INDUSTRIA TEXTIL.....	10.0	6.0	4.2	-	-	-0.2
4.3. INDUST. DEL CALZADO Y	19.4	12.1	7.5	-	-	-0.2
4.4. INDUST. MADERA, CORCHO	9.8	6.1	3.6	-	-	-
4.5. INDUST.PAPEL, ARTES GR	14.0	9.3	4.7	-	-	-
4.6. INDUST. TRANSF. CAUCHO	12.4	7.8	4.8	-	-	-0.2
4.7. OTRAS INDUSTRIAS MANUF	16.4	11.4	4.9	-	-	-

LAS DIFERENCIAS OBSERVADAS ENTRE EL COSTE TOTAL Y LA SUMA DE SUS COMPONENTES ES DEBIDO AL JUEGO DE LOS INFINITESIMOS DE SEGUNDO ORDEN

53. APORTACION DE LOS COMPONENTES A LAS VARIACIONES MEDIAS DE LOS COSTES UNITARIOS
TASAS DE CRECIMIENTO. (1970-1981)

	COSTES UNITARIOS	CONSUMO INTER. POR UNIDAD DE PRODUCTO	COSTES DE PERSONAL POR UNIDAD DE PRODUCTO		DIFERENCIAS
	(1)	(2)	TOTAL	PRODUCTIVIDAD C.L.PERSONA	
	(1)	(2)	(3=4+5)	(4)	(5)
O. T O T A L I N D	13.2	9.8	3.3		-
1. E N E R G I A Y A G	18.4	17.5	1.5		-0.5
1.1. ENERGIA, EXCEPTO ELECT	20.3	20.2	0.9		-0.8
1.2. ELECTRICIDAD, GAS Y AG	16.1	13.8	2.4		-0.2
2. EXTRACC.TRANSF. MINER.NO EN	12.2	9.2	3.0		-
2.1. EXTRACC.MINER.MET.Y NO	12.5	10.5	3.4		-1.4
2.2. PRODUCC. Y PRIMERA TRA	10.4	7.6	3.0		-0.2
2.3. INDUST. PRODUCTOS MINE	14.9	11.3	3.7		-0.2
2.4. INDUSTRIA QUIMICA.....	13.4	11.0	2.4		-
3. INDUST.TRANSFORMADORA DE ME	10.8	6.8	4.0		-
3.1. METALURGIA DE TRANSFOR	10.7	6.4	4.4		-
3.2. CONSTRUCCION DE MATERI	10.9	7.6	3.3		-
4. INDUSTR. MANUFACTURERAS....	13.1	9.6	3.6		-0.1
4.1. INDUST.ALIMENTAC.BEBID	11.4	9.2	2.4		-0.2
4.2. INDUSTRIA TEXTIL.....	10.7	6.9	4.0		-0.2
4.3. INDUST. DEL CALZADO Y	17.9	10.9	7.2		-0.2
4.4. INDUST. MADERA, CORCHO	10.4	6.9	3.6		-
4.5. INDUST.PAPEL, ARTES GR	14.6	9.9	4.8		-
4.6. INDUST. TRANSF. CAUCHO	13.6	8.5	5.3		-0.2
4.7. OTRAS INDUSTRIAS MANUF	19.4	13.5	6.0		-

LAS DIFERENCIAS OBSERVADAS ENTRE EL COSTE TOTAL Y LA SUMA DE SUS COMPONENTES ES DEBIDO AL JUEGO DE LOS INFINITESIMOS DE SEGUNDO ORDEN

DOCUMENTOS DE TRABAJO:

- 7801 **Vicente Poveda y Ricardo Sanz:** Análisis de regresión: algunas consideraciones útiles para el trabajo empírico (*).
- 7802 **Julio Rodríguez López:** El PIB trimestral de España, 1958-1975. Avance de cifras y comentarios (*). (Publicadas nuevas versiones en Documentos de Trabajo núms. 8211 y 8301).
- 7803 **Antoni Espasa:** El paro registrado no agrícola 1964-1976: un ejercicio de análisis estadístico univariante de series económicas (*). (Publicado en Estudios Económicos n.º 15).
- 7804 **Pedro Martínez Méndez y Raimundo Poveda Anadón:** Propuestas para una reforma del sistema financiero.
- 7805 **Gonzalo Gil:** Política monetaria y sistema financiero. Respuestas al cuestionario de la CEE sobre el sistema financiero español (*). Reeditado con el número 8001.
- 7806 **Ricardo Sanz:** Modelización del índice de producción industrial y su relación con el consumo de energía eléctrica.
- 7807 **Luis Angel Rojo y Gonzalo Gil:** España y la CEE. Aspectos monetarios y financieros (*).
- 7901 **Antoni Espasa:** Modelos ARIMA univariantes, con análisis de intervención para las series de agregados monetarios (saldos medios mensuales) M_3 y M_2 .
- 7902 **Ricardo Sanz:** Comportamiento del público ante el efectivo (*).
- 7903 **Nicolás Sánchez-Albornoz:** Los precios del vino en España, 1861-1890. Volumen I: Crítica de la fuente.
- 7904 **Nicolás Sánchez-Albornoz:** Los precios del vino en España, 1861-1890. Volumen II: Series provinciales.
- 7905 **Antoni Espasa:** Un modelo diario para la serie de depósitos en la Banca: primeros resultados y estimación de los efectos de las huelgas de febrero de 1979.
- 7906 **Agustín Maravall:** Sobre la identificación de series temporales multivariantes.
- 7907 **Pedro Martínez Méndez:** Los tipos de interés del Mercado Interbancario.
- 7908 **Traducción de E. Giménez-Arnau:** Board of Governors of the Federal Reserve System-Regulations AA-D-K-L-N-O-Q (*).
- 7909 **Agustín Maravall:** Effects of alternative seasonal adjustment procedures on monetary policy.
- 8001 **Gonzalo Gil:** Política monetaria y sistema financiero. Respuestas al cuestionario de la CEE sobre el sistema financiero español (*).
- 8002 **Traducción de E. Giménez-Arnau:** Empresas propietarias del Banco. Bank Holding Company Act-Regulation «Y» (*).
- 8003 **David A. Pierce, Darrel W. Parke, and William P. Cleveland, Federal Reserve Board and Agustín Maravall, Bank of Spain:** Uncertainty in the monetary aggregates: Sources, measurement and policy effects.
- 8004 **Gonzalo Gil:** Sistema financiero español (*). (Publicada una versión actualizada en Estudios Económicos n.º 29).
- 8005 **Pedro Martínez Méndez:** Monetary control by control of the monetary base: The Spanish experience (la versión al español se ha publicado como Estudio Económico n.º 20).
- 8101 **Agustín Maravall, Bank of Spain and David A. Pierce, Federal Reserve Board:** Errors in preliminary money stock data and monetary aggregate targeting.
- 8102 **Antoni Espasa:** La estimación de los componentes tendencial y cíclico de los indicadores económicos.
- 8103 **Agustín Maravall:** Factores estacionales de los componentes de M_3 . Proyecciones para 1981 y revisiones, 1977-1980.
- 8104 **Servicio de Estudios:** Normas relativas a las operaciones bancarias internacionales en España.
- 8105 **Antoni Espasa:** Comentarios a la modelización univariante de un conjunto de series de la economía española.
- 8201 **Antoni Espasa:** El comportamiento de series económicas: Movimientos atípicos y relaciones a corto y largo plazo.
- 8202 **Pedro Martínez Méndez e Ignacio Garrido:** Rendimientos y costes financieros en el Mercado Bursátil de Letras.

- 8409 **Agustín Maravall**: Análisis de las series de comercio exterior –II–.
- 8410 **Antoni Espasa**: El ajuste estacional en series económicas.
- 8411 **Javier Ariztegui y José Pérez**: Recent developments in the implementation of monetary policy.
- 8412 **Salvador García-Atance**: La política monetaria en Inglaterra en la última década.
- 8413 **Ignacio Mauleón**: Consideraciones sobre la determinación simultánea de precios y salarios.
- 8414 **María Teresa Sastre y Antoni Espasa**: Interpolación y predicción en series económicas con anomalías y cambios estructurales: los depósitos en las cooperativas de crédito.
- 8415 **Antoni Espasa**: The estimation of trends with breaking points in their rate of growth: the case of the Spanish GDP.
- 8416 **Antoni Espasa, Ascensión Molina y Eloísa Ortega**: Forecasting the rate of inflation by means of the consumer price index.
- 8417 **Agustín Maravall**: An application of model-based signal extraction.
- 8418 **John T. Cuddington y José M. Viñals**: Budget deficits and the current account in the presence of classical unemployment.
- 8419 **John T. Cuddington y José M. Viñals**: Budget deficits and the current account: An inter-temporal disequilibrium approach.
- 8420 **Ignacio Mauleón y José Pérez**: Interest rates determinants and consequences for macro-economic performance in Spain.
- 8421 **Agustín Maravall**: A note on revisions in arima-based signal extraction.
- 8422 **Ignacio Mauleón**: Factores de corrección para contrastes en modelos dinámicos.
- 8423 **Agustín Maravall y Samuel Bentolila**: Una medida de volatilidad en series temporales con una aplicación al control monetario en España.
- 8501 **Agustín Maravall**: Predicción con modelos de series temporales.
- 8502 **Agustín Maravall**: On structural time series models and the characterization of components.
- 8503 **Ignacio Mauleón**: Predicción multivariante de los tipos interbancarios.
- 8504 **José Viñals**: El déficit público y sus efectos macroeconómicos: algunas reconsideraciones.
- 8505 **José Luis Malo de Molina y Eloísa Ortega**: Estructuras de ponderación y de precios relativos entre los deflatores de la Contabilidad Nacional.
- 8506 **José Viñals**: Gasto público, estructura impositiva y actividad macroeconómica en una economía abierta.
- 8507 **Ignacio Mauleón**: Una función de exportaciones para la economía española.
- 8508 **J.J. Dolado, J.L. Malo de Molina y A. Zabalza**: Spanish industrial unemployment: some explanatory factors.
- 8509 **Ignacio Mauleón**: Stability testing in regression models.
- 8510 **Ascensión Molina y Ricardo Sanz**: Un indicador mensual del consumo de energía eléctrica para usos industriales, 1976-1984.
- 8511 **J.J. Dolado y J.L. Malo de Molina**: An expectational model of labour demand in Spanish industry.
- 8512 **J. Albarracín y A. Yago**: Agregación de la Encuesta Industrial en los 15 sectores de la Contabilidad Nacional de 1970.

* *Las publicaciones señaladas con un asterisco se encuentran agotadas.*

Información: Banco de España, Servicio de Publicaciones. Alcalá, 50. 28014 Madrid.

- 8203 **José Manuel Olarra y Pedro Martínez Méndez:** La Deuda Pública y la Ley General Presupuestaria.
- 8204 **Agustín Maravall:** On the political economy of seasonal adjustment and the use of univariate time-series methods.
- 8205 **Agustín Maravall:** An application of nonlinear time series forecasting.
- 8206 **Ricardo Sanz:** Evaluación del impacto inflacionista de las alzas salariales sobre la economía española en base a las tablas input-output.
- 8207 **Ricardo Sanz y Julio Segura:** Requerimientos energéticos y efectos del alza del precio del petróleo en la economía española.
- 8208 **Ricardo Sanz:** Elasticidades de los precios españoles ante alzas de diferentes inputs.
- 8209 **Juan José Dolado:** Equivalencia de los tests del multiplicador de Lagrange y F de exclusión de parámetros en el caso de contrastación de perturbaciones heterocedásticas.
- 8210 **Ricardo Sanz:** Desagregación temporal de series económicas (*).
- 8211 **Julio Rodríguez y Ricardo Sanz:** Trimestralización del producto interior bruto por ramas de actividad. (Véase Documento de Trabajo n.º 8301).
- 8212 **Servicio de Estudios. Estadística:** Mercado de valores: Administraciones Públicas. Series históricas (1962-1981).
- 8213 **Antoni Espasa:** Una estimación de los cambios en la tendencia del PIB no agrícola, 1964-1981.
- 8214 **Antoni Espasa:** Problemas y enfoques en la predicción de los tipos de interés.
- 8215 **Juan José Dolado:** Modelización de la demanda de efectivo en España (1967-1980).
- 8216 **Juan José Dolado:** Contrastación de hipótesis no anidadas en el caso de la demanda de dinero en España.
- 8301 **Ricardo Sanz:** Trimestralización del PIB por ramas de actividad series revisadas
- 8302 **Cuestionario OCDE. Servicio de Estudios. Estadística.** Cuadro de flujos financieros de la economía española (1971-1981) (*).
- 8303 **José María Bonilla Herrera y Juan José Camio de Allo:** El comercio mundial y el comercio exterior de España en el período 1970-1981: Algunos rasgos básicos.
- 8304 **Eloísa Ortega:** Índice de precios al consumo e índice de precios percibidos.
- 8305 **Servicio de Estudios. Estadística:** Mercado de Valores: Instituciones financieras. Renta fija. Series históricas (1962-1982).
- 8306 **Antoni Espasa:** Deterministic and stochastic seasonality: an univariate study of the Spanish Industrial Production Index.
- 8307 **Agustín Maravall:** Identificación de modelos dinámicos con errores en las variables.
- 8308 **Agustín Maravall, Bank of Spain and David A. Pierce, Federal Reserve Board:** The transmission of data noise into policy noise in monetary control.
- 8309 **Agustín Maravall:** Depresión, euforia y el tratamiento de series maníaco-depresivas: el caso de las exportaciones españolas.
- 8310 **Antoni Espasa:** An econometric study of a monthly indicator of economic activity.
- 8311 **Juan José Dolado:** Neutralidad monetaria y expectativas racionales: Alguna evidencia en el caso de España.
- 8312 **Ricardo Sanz:** Análisis cíclicos. Aplicación al ciclo industrial español.
- 8313 **Ricardo Sanz:** Temporal disaggregation methods of economic time series.
- 8314 **Ramón Galián Jiménez:** La función de autocorrelación extendida: Su utilización en la construcción de modelos para series temporales económicas.
- 8401 **Antoni Espasa y María Luisa Rojo:** La descomposición del indicador mensual de cartera de pedidos en función de sus variantes explicativas.
- 8402 **Antoni Espasa:** A quantitative study of the rate of change in Spanish employment.
- 8403 **Servicio de Producción y Demanda Interna:** Trimestralización del PIB por ramas de actividad, 1975-1982.
- 8404 **Agustín Maravall:** Notas sobre la extracción de una señal en un modelo ARIMA.
- 8405 **Agustín Maravall:** Análisis de las series de comercio exterior –I–.
- 8406 **Ignacio Mauleón:** Aproximaciones a la distribución finita de criterios Ji- cuadrado: una nota introductoria.
- 8407 **Agustín Maravall:** Model-based treatment of a manic-depressive series.
- 8408 **Agustín Maravall:** On issues involved with the seasonal adjustment of time series.

