

EVOLUCIÓN DE LAS EMPRESAS NO FINANCIERAS ESPAÑOLAS EN 2011 Y HASTA EL TERCER TRIMESTRE DE 2012

José Luis Malo de Molina
Director General

Madrid
27 de noviembre de 2012

EMPRESAS COLABORADORAS Y COBERTURA



NÚMERO DE EMPRESAS

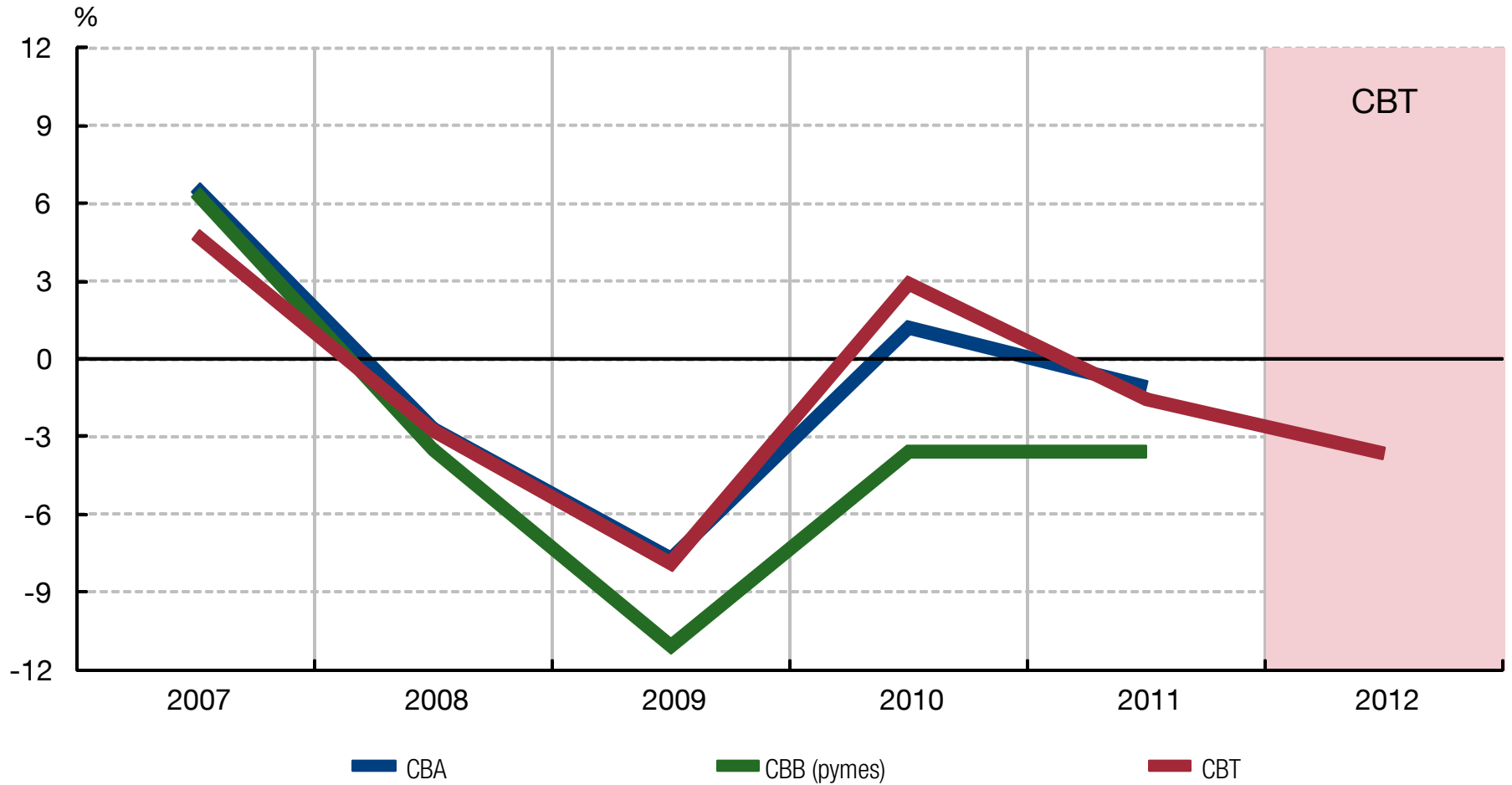
	2007	2008	2009	2010	2011	2012
CBA	9.321	9.639	9.792	10.038	7.150	
CBT	851	818	805	812	818	750
CBBE / RM o (CBB)	621.230	478.479	615.428	629.847	148.728	

% DEL VAB DEL SECTOR EMPRESAS NO FINANCIERAS

COBERTURAS

	2007	2008	2009	2010	2011	2012
CBA	33,7	31,3	30,2	31,1	26,4	
CBT	14,2	12,9	12,6	13,0	12,8	12,1
CBB	28,6	17,6	21,5	21,1	4,8	
CBA + CBB	62,3	48,9	51,7	52,2	31,2	

VALOR AÑADIDO BRUTO AL COSTE DE LOS FACTORES (TASAS DE VARIACIÓN)



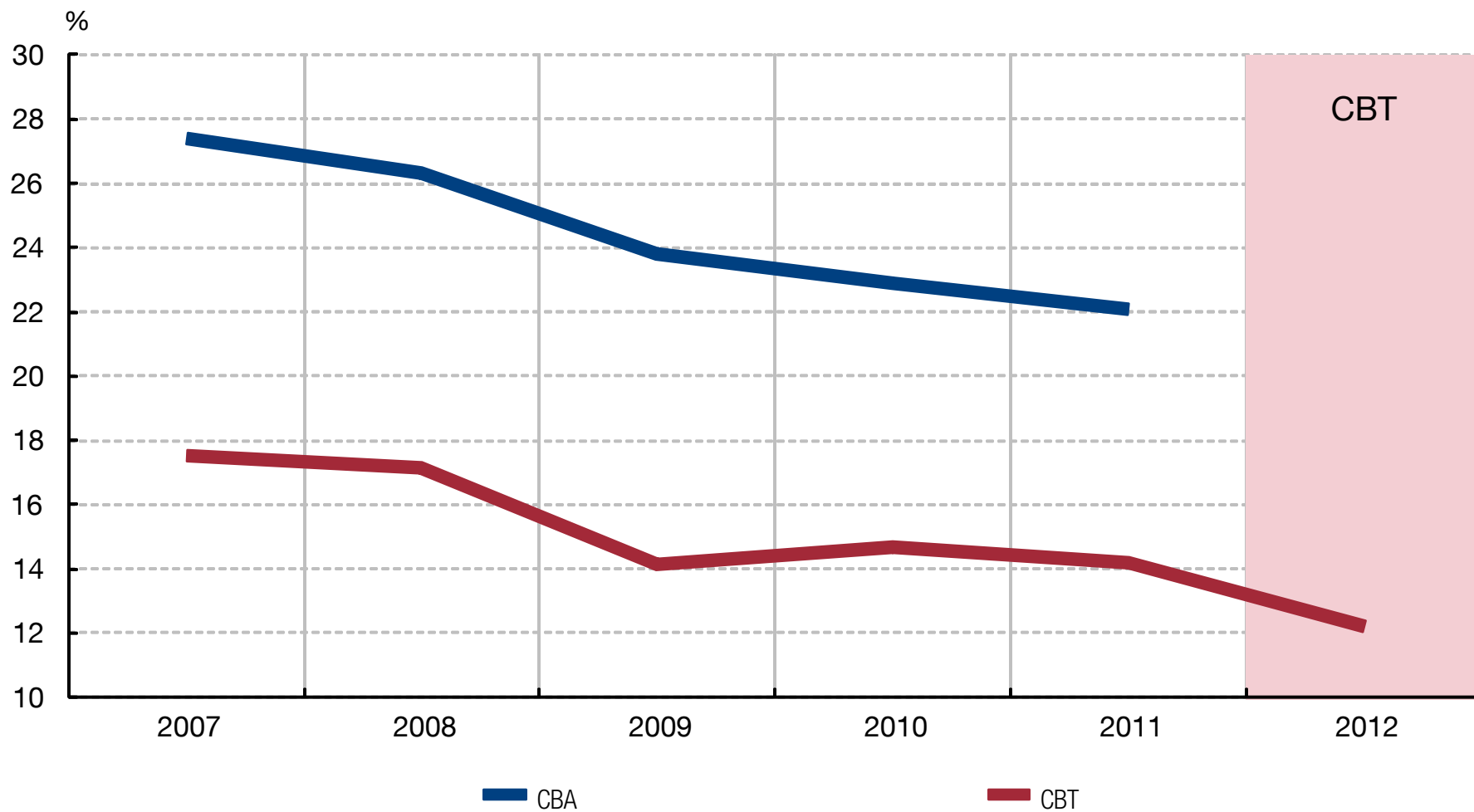
GASTOS DE PERSONAL (TASAS DE VARIACIÓN)



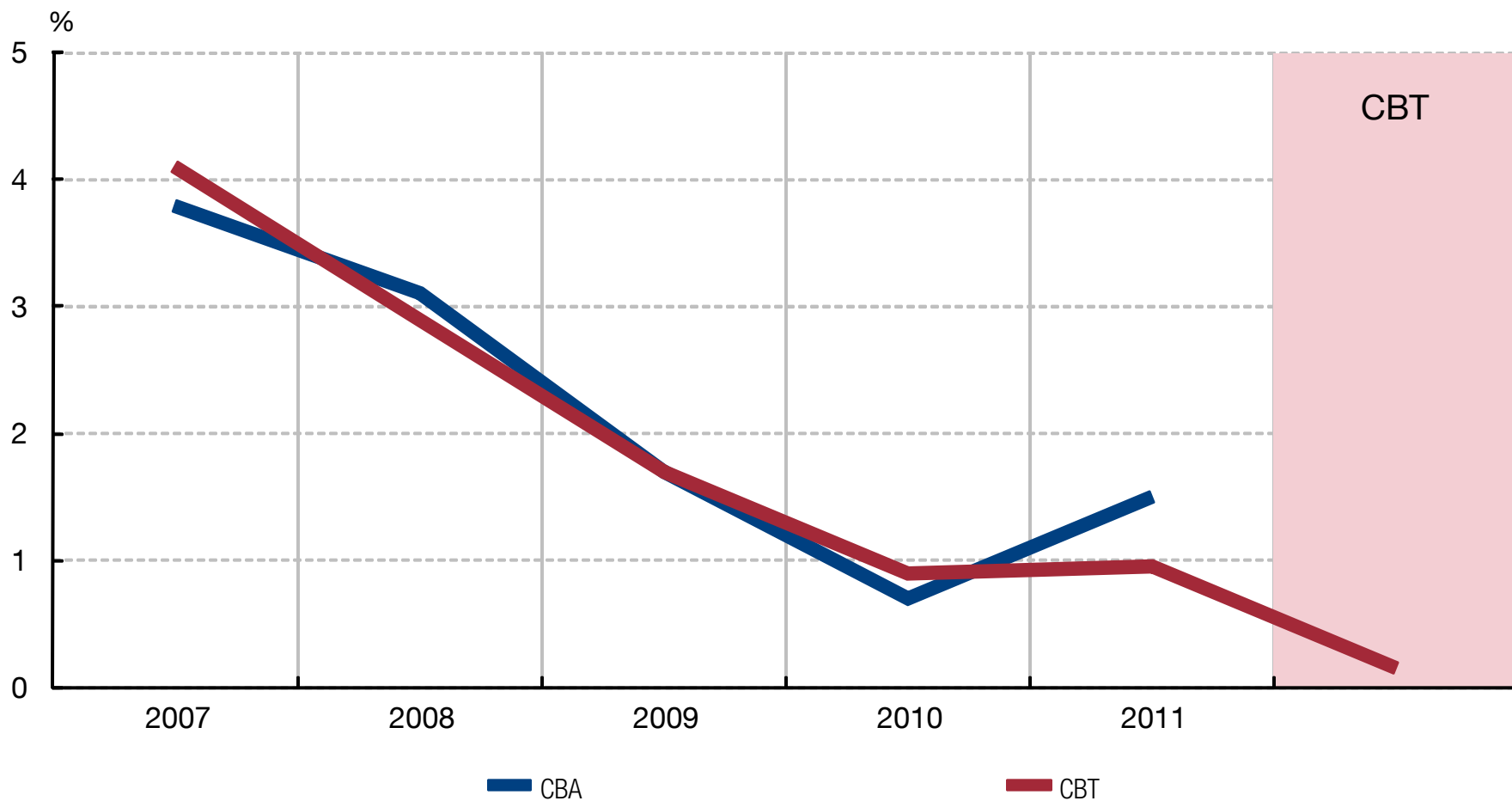
EMPLEO (TASAS DE VARIACIÓN)



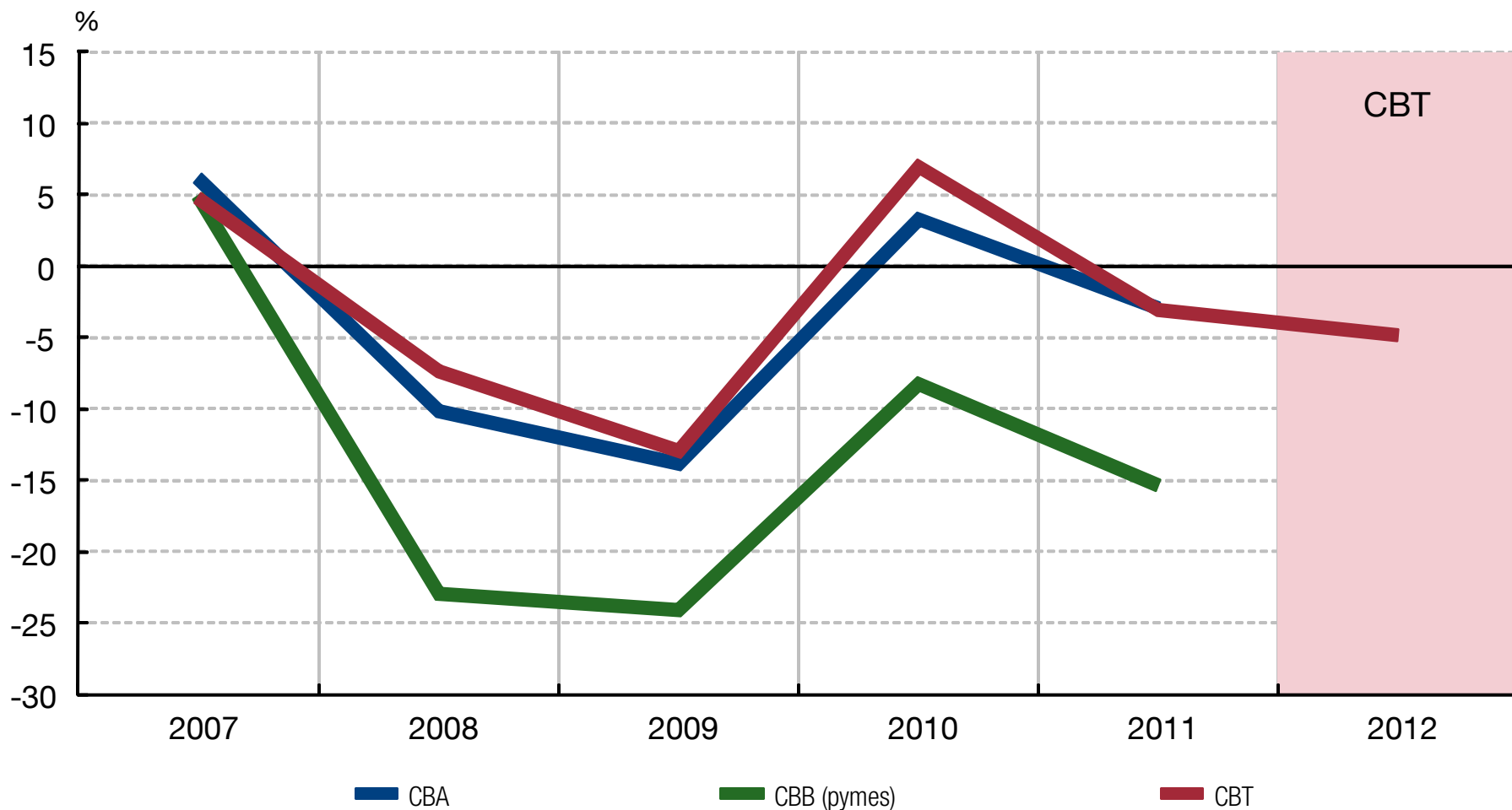
EVOLUCIÓN DE LA TEMPORALIDAD



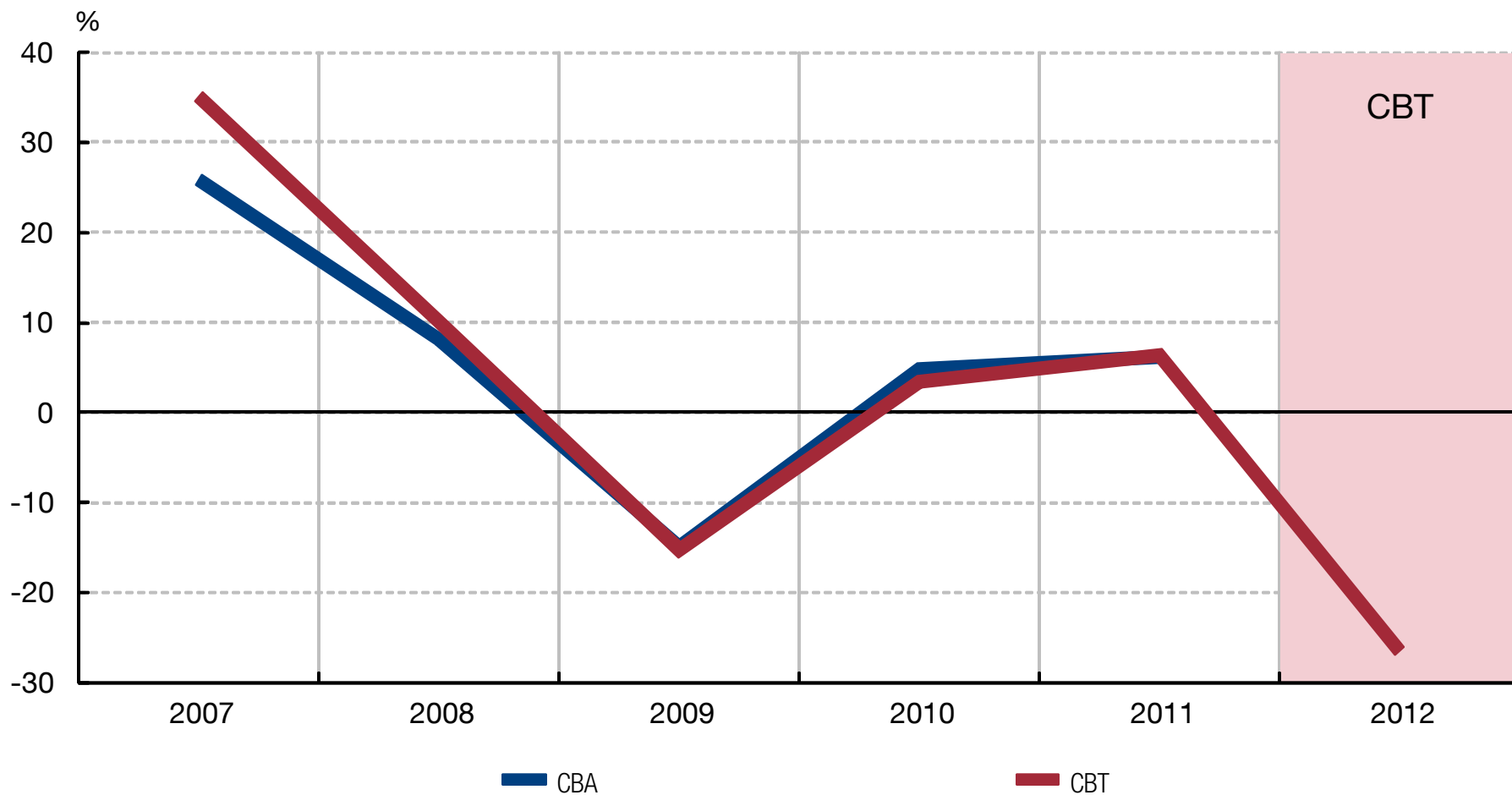
GASTOS DE PERSONAL POR TRABAJADOR (TASAS DE VARIACIÓN)



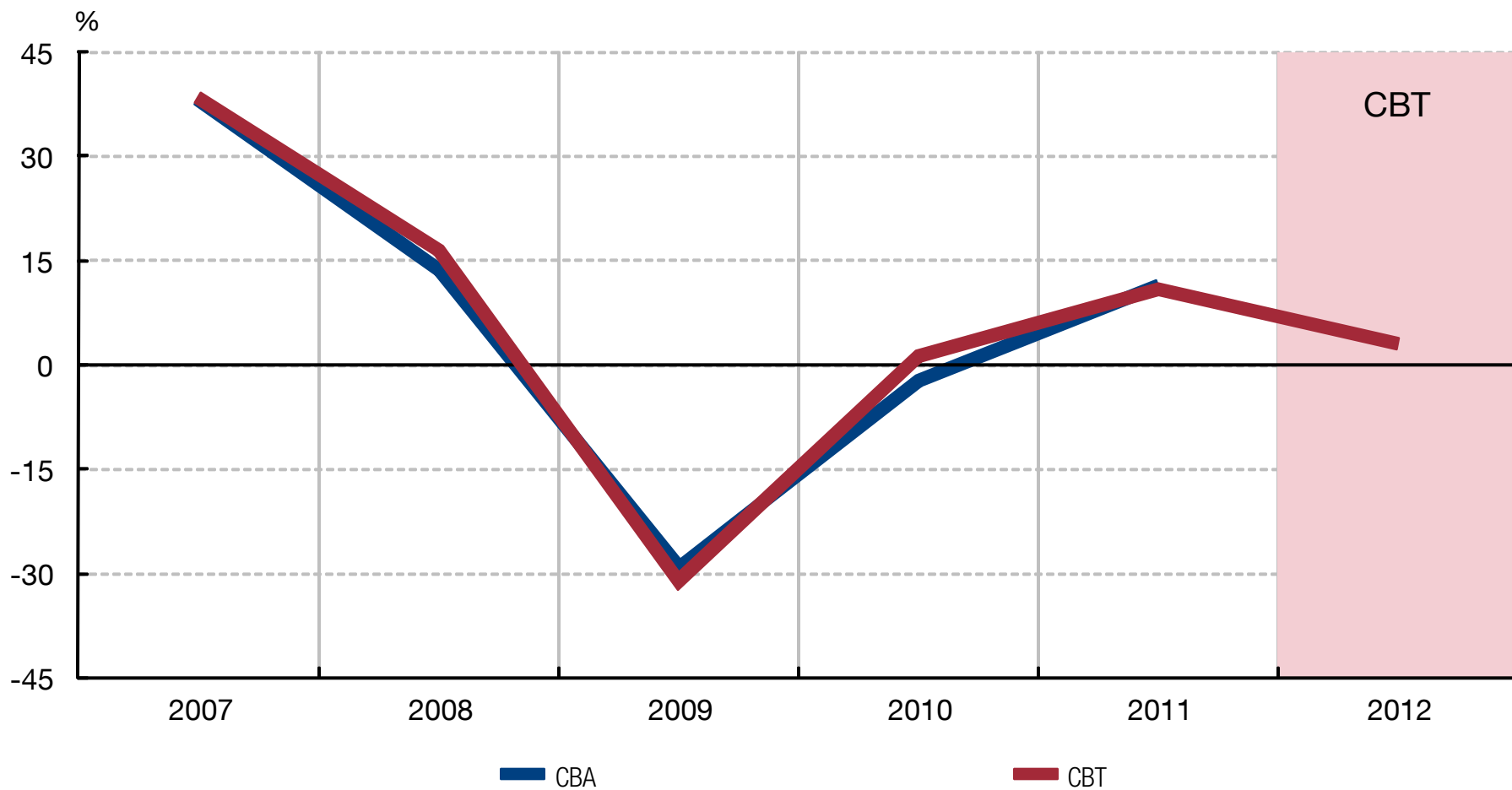
RESULTADO ECONÓMICO BRUTO DE LA EXPLOTACIÓN (TASAS DE VARIACIÓN)



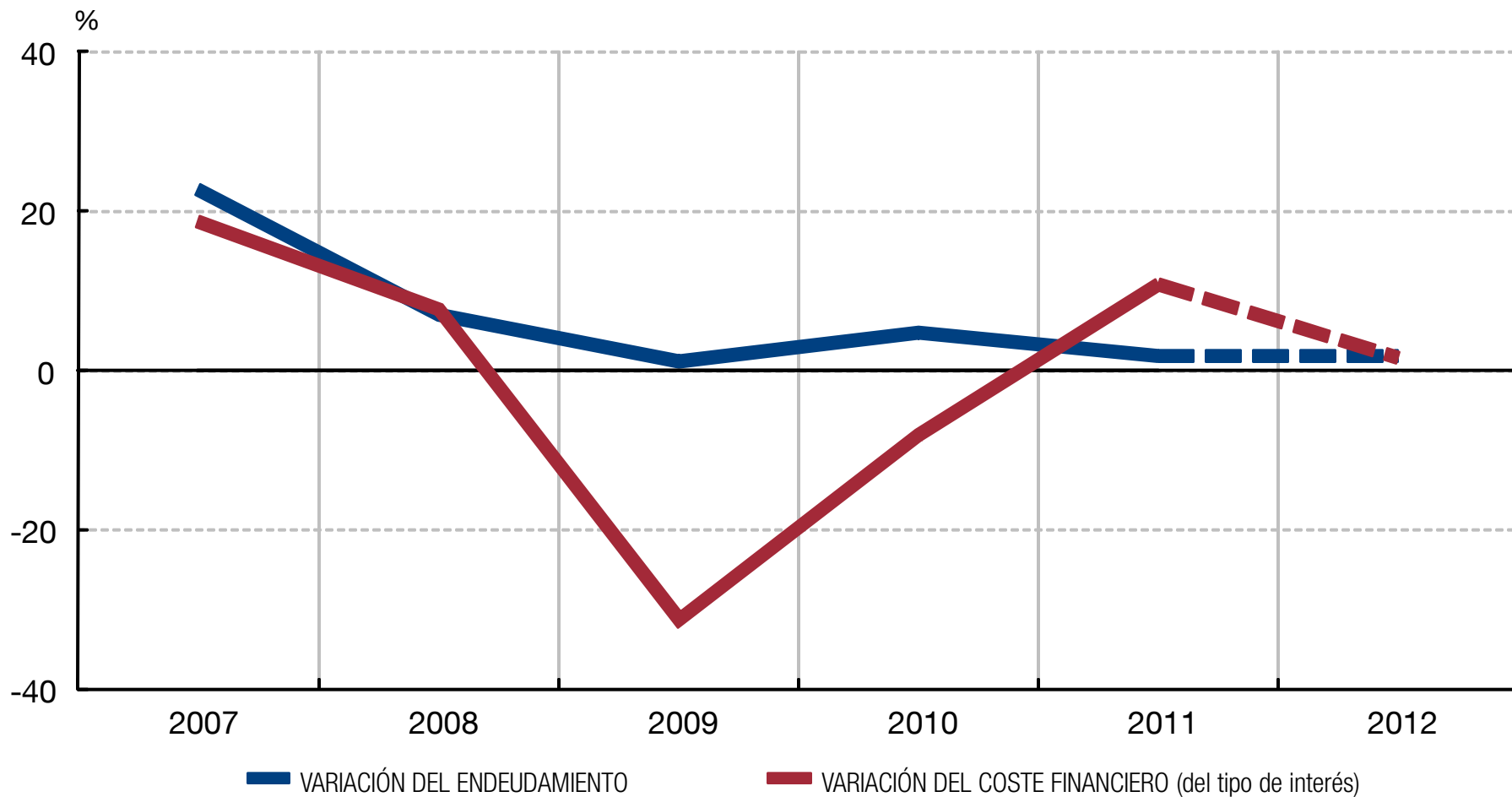
INGRESOS FINANCIEROS (TASAS DE VARIACIÓN)



GASTOS FINANCIEROS (TASAS DE VARIACIÓN)



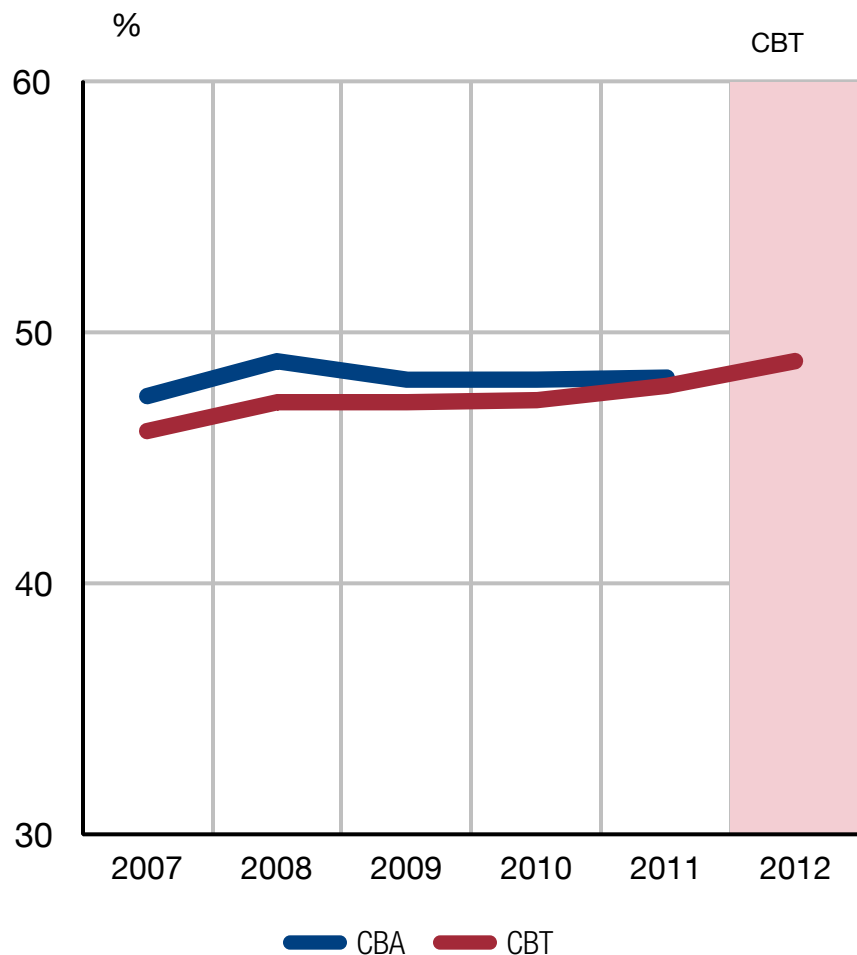
EVOLUCIÓN DE LOS COMPONENTES DEL GASTO FINANCIERO (CONTRIBUCIÓN)



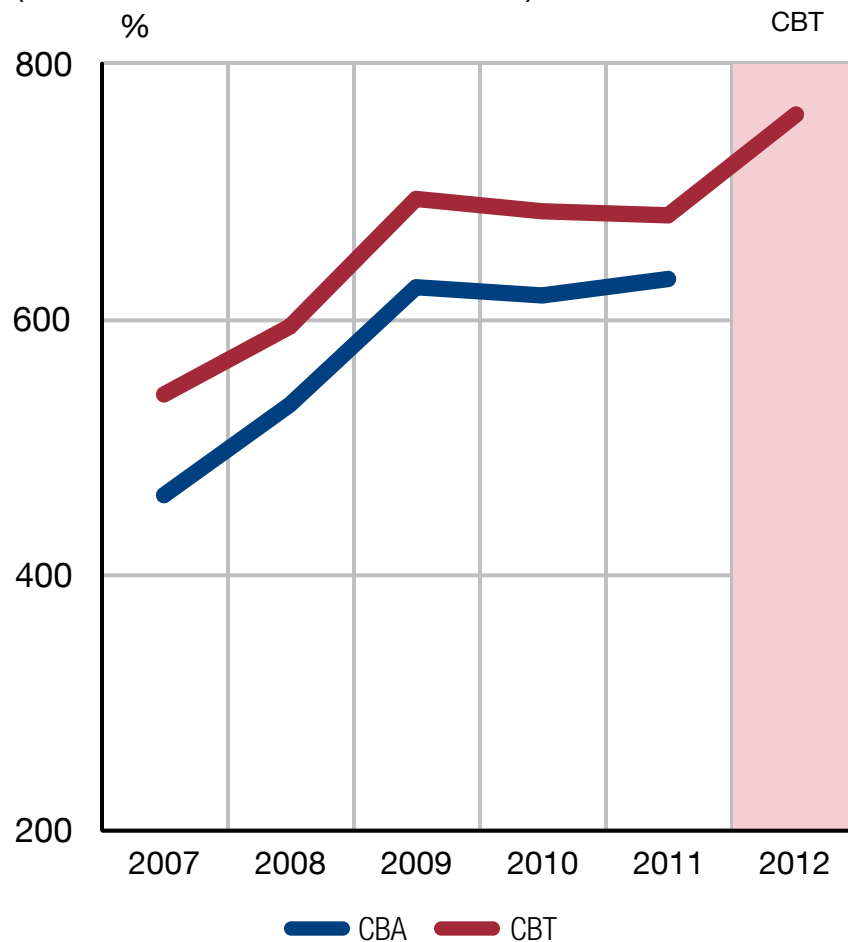
RATIOS DE ENDEUDAMIENTO



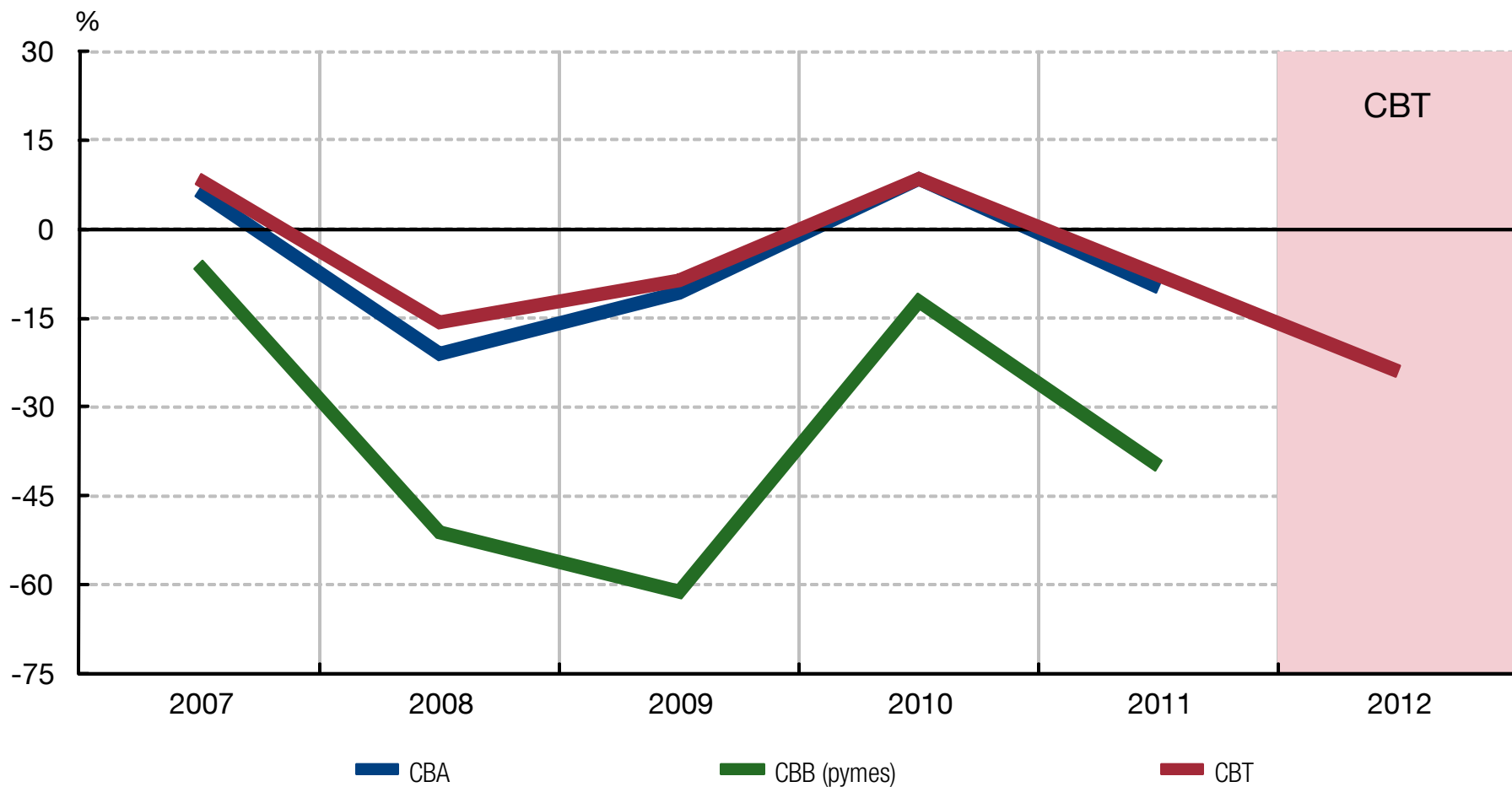
E1. RECURSOS AJENOS CON COSTE/ACTIVO NETO



E2. RECURSOS AJENOS CON COSTE/ (REB+INGRESOS FINANCIEROS)



RESULTADO ORDINARIO NETO (TASAS DE VARIACIÓN)



RELACIÓN ENTRE EL RESULTADO ORDINARIO NETO Y EL RESULTADO DEL EJERCICIO



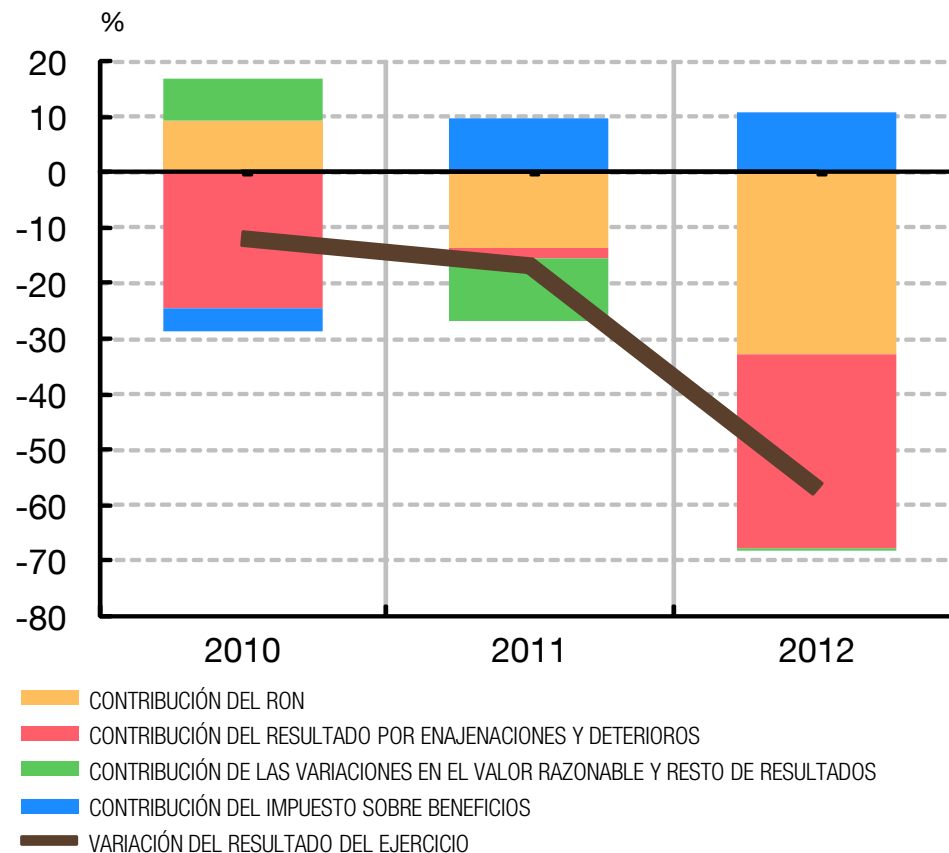
Resultado Ordinario Neto

- + Resultados por enajenaciones y deterioro
- + Variaciones del valor razonable y resto de resultados
- Impuesto sobre beneficios

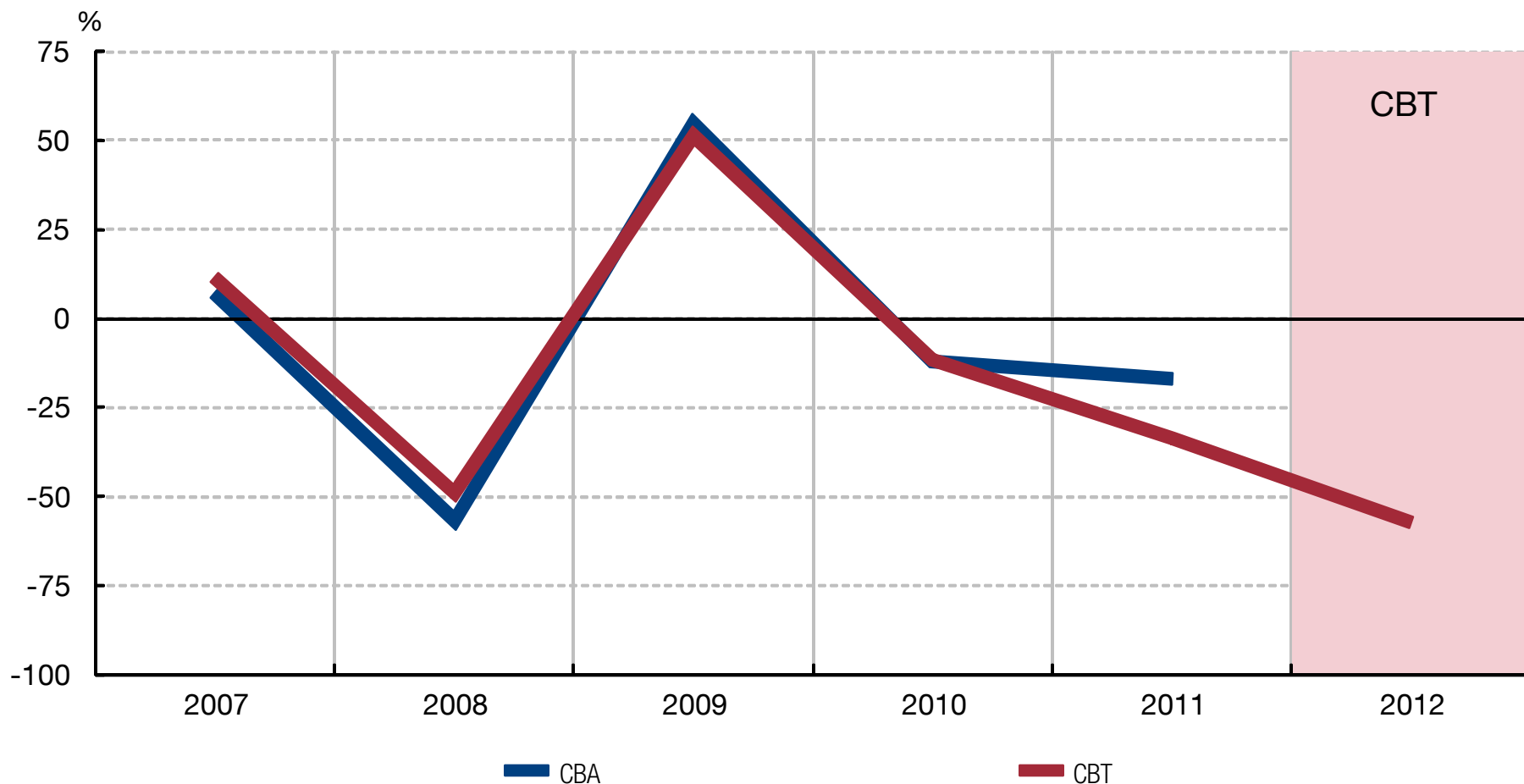
= Resultado del ejercicio

RON Y RESULTADOS POR ENAJENACIONES Y DETERIORO.

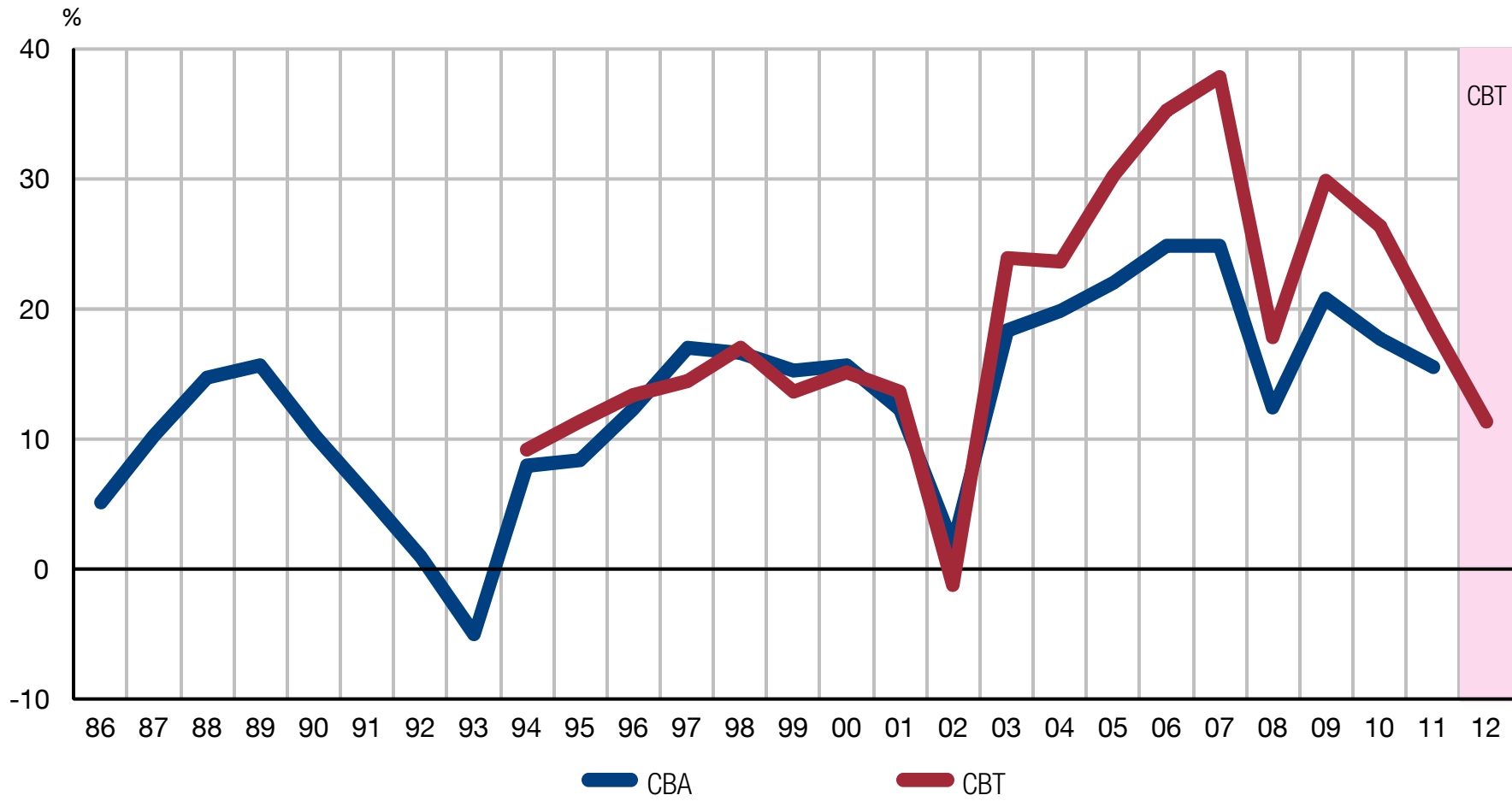
Contribuciones del período



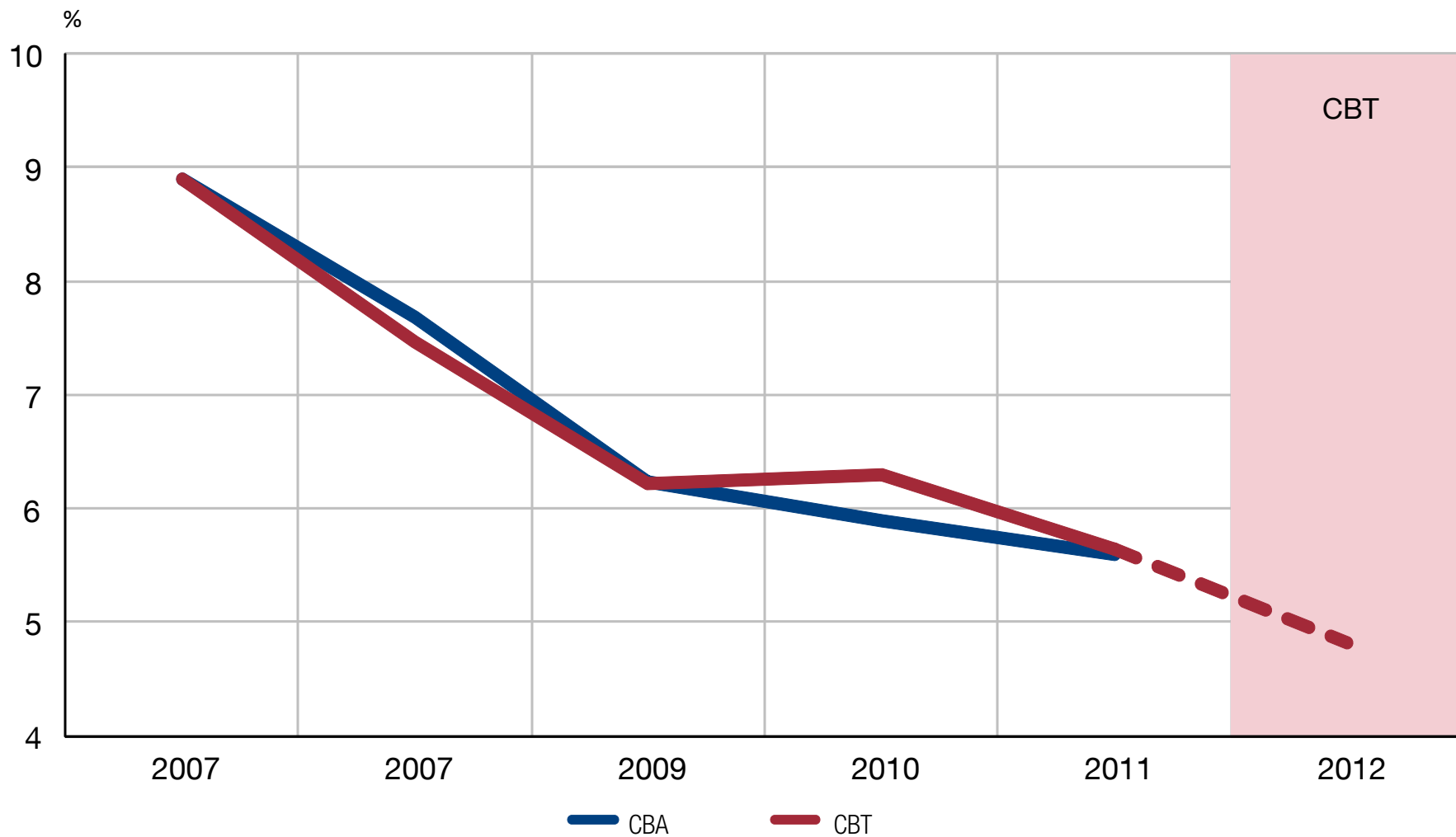
RESULTADO DEL EJERCICIO (TASAS DE VARIACIÓN)



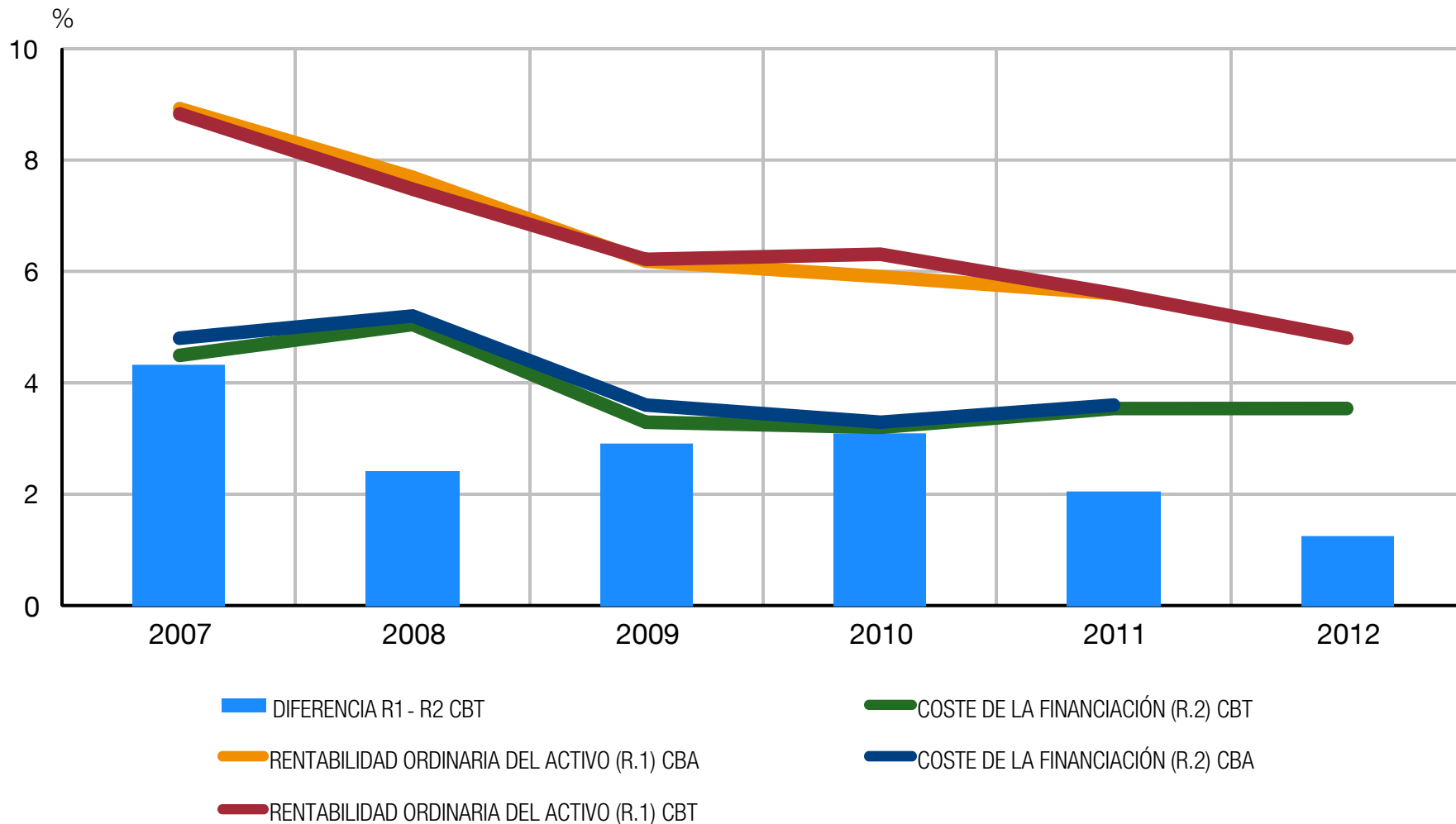
RESULTADO DEL EJERCICIO SOBRE EL VALOR AÑADIDO BRUTO (PORCENTAJES)



RENTABILIDAD ORDINARIA DEL ACTIVO (R.1) (RATIOS)



COMPARACIÓN DE LA RENTABILIDAD ORDINARIA DEL ACTIVO (R.1) CON EL COSTE DE LA FINANCIACIÓN (R.2)



FORMACIÓN BRUTA DE CAPITAL FIJO EN ACTIVOS FIJOS MATERIALES (TASAS DE VARIACIÓN)





LOS DATOS DE LAS EMPRESAS DE LA CBBE REFLEJAN LA RECAIDA DE LA ACTIVIDAD, DEL EMPLEO Y DE LOS RESULTADOS EN 2011, QUE SE PROLONGA E INTENSIFICA EN 2012 EN MEDIO DE UNAS CONDICIONES ADVERSAS

- **POR LA PERSISTENCIA DE LAS TENSIONES FINANCIERAS**
- **Y EL DETERIORO DEL CONTEXTO EXTERIOR**

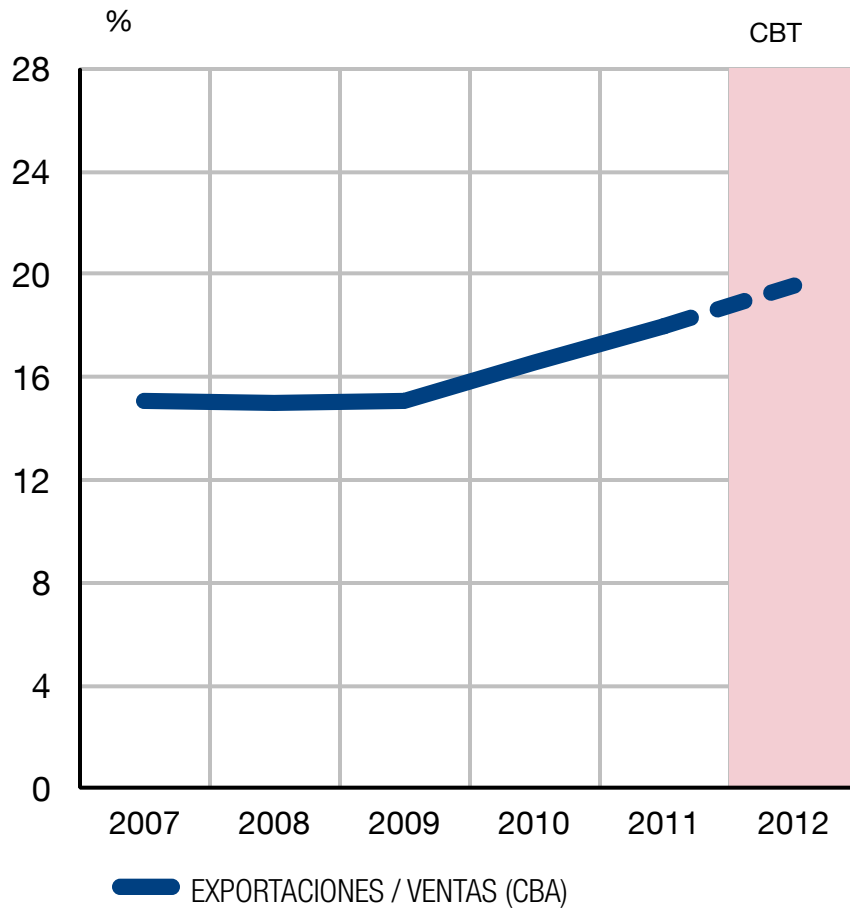
PERO TAMBIÉN EL AVANCE EN EL PROCESO DE AJUSTE A TRAVÉS DE LA MEJORA DE LA COMPETITIVIDAD Y EN EL SANEAMIENTO DE BALANCES MEDIANTE EL DESAPALANCAMIENTO

EN MEDIO DE UN PROCESO DE CONSOLIDACIÓN FISCAL Y REFORMAS ESTRUCTURALES QUE HAN DE ASENTAR LAS BASES DE LA REANUDACIÓN DEL CRECIMIENTO

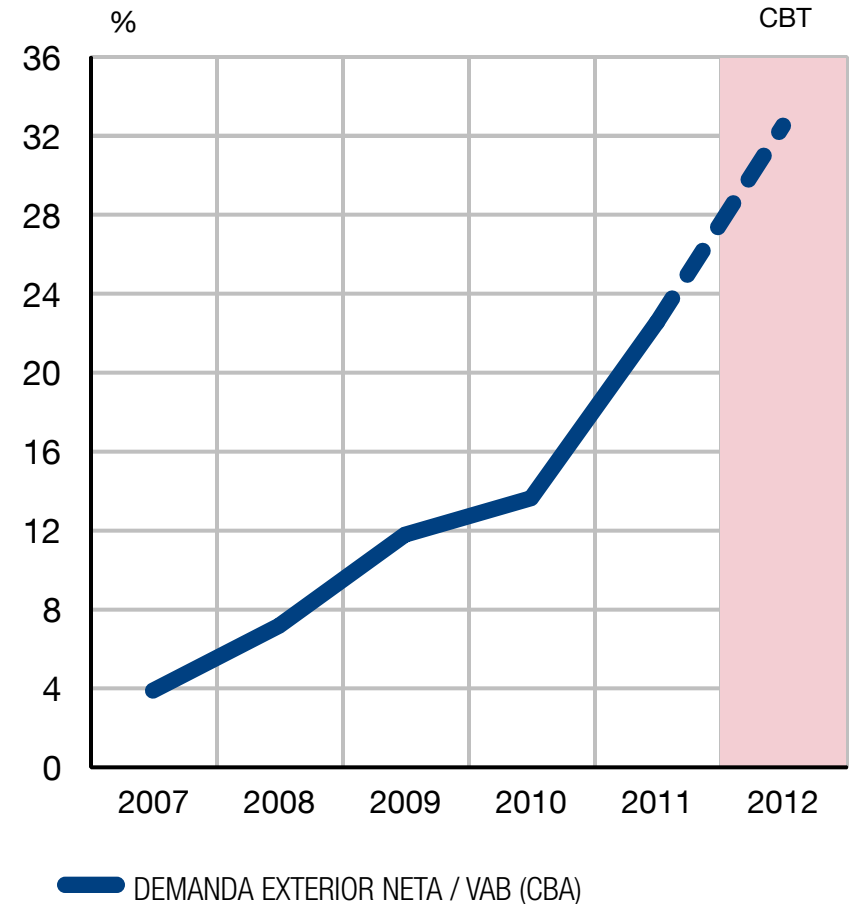
EL AJUSTE DE COSTES Y MÁRGENES SE TRADUCE EN UNA MEJORA DE LA COMPETITIVIDAD



AUMENTA LA PROPORCIÓN DE LAS EXPORTACIONES



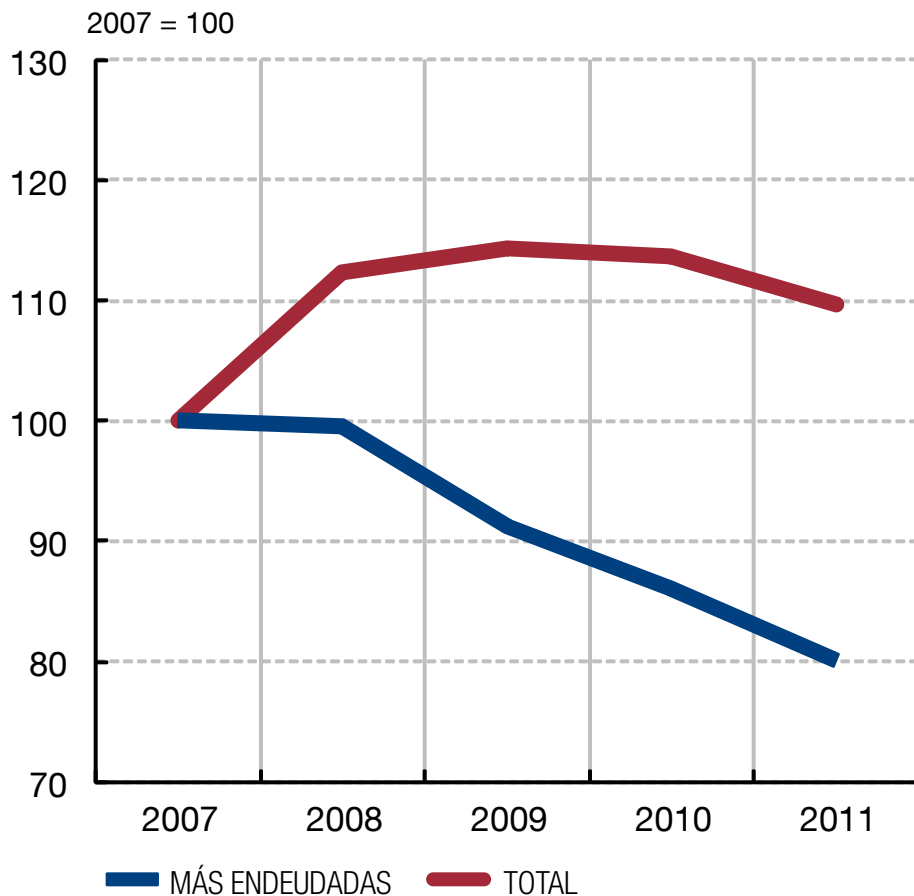
LA DEMANDA EXTERIOR ES EL PRINCIPAL SOPORTE DE LA ACTIVIDAD



LAS EMPRESAS MÁS ENDEUDADAS SE DESAPALANCAN



NIVEL DE DEUDA (CBA + CBB)



NIVEL DE DEUDA (CBT)

