

EVOLUCIÓN DE LAS EMPRESAS NO FINANCIERAS ESPAÑOLAS EN 2012 Y HASTA EL TERCER TRIMESTRE DE 2013

José Luis Malo de Molina
Director General

Madrid
25 de noviembre de 2013

EMPRESAS COLABORADORAS Y COBERTURA



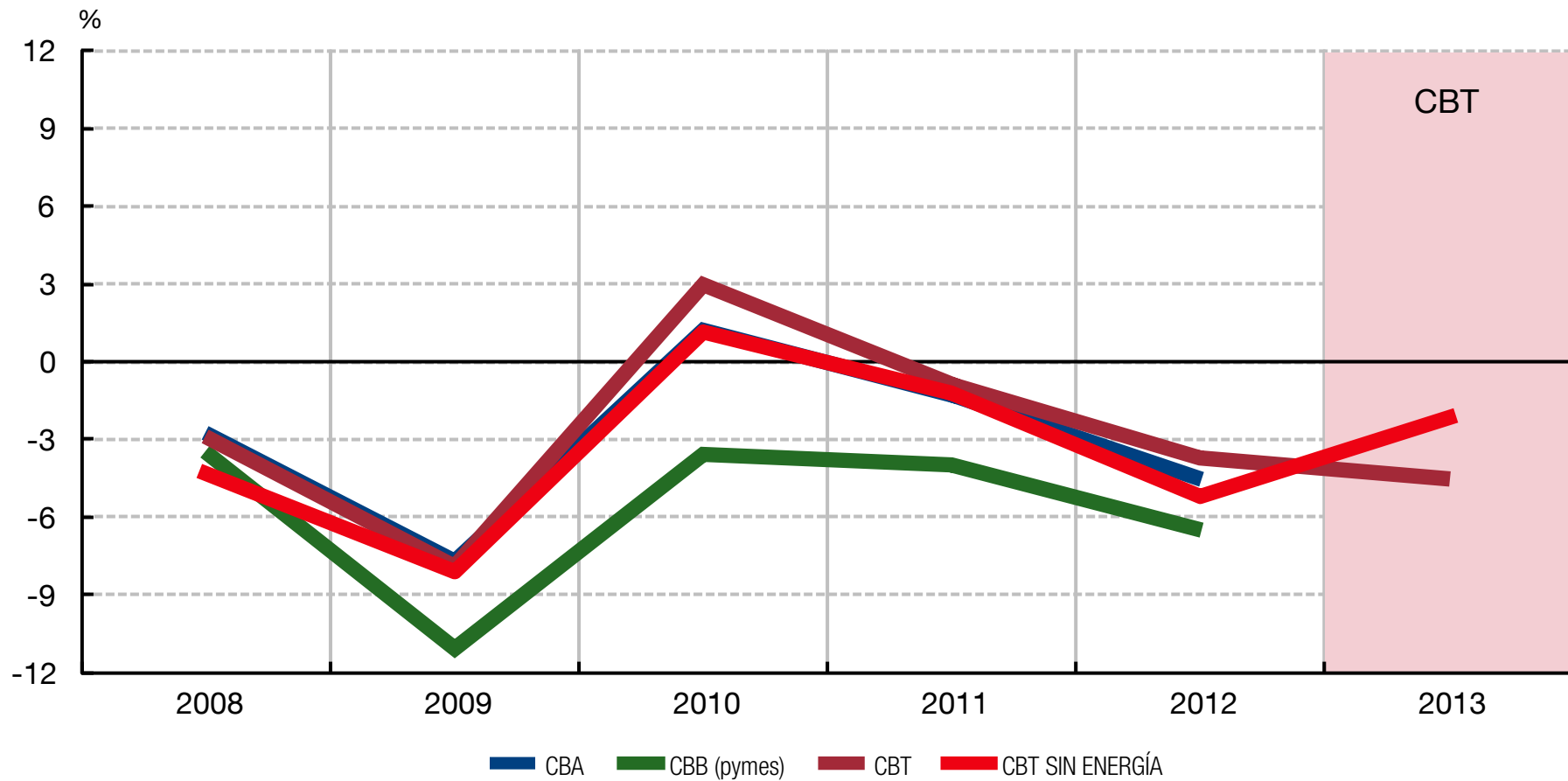
NÚMERO DE EMPRESAS

	2008	2009	2010	2011	2012	2013
CBA	9.627	9.870	10.135	10.057	7.375	
CBT	819	805	813	826	843	746
CBBE / RM o (CBB)	478.479	615.428	629.847	647.714	152.668	

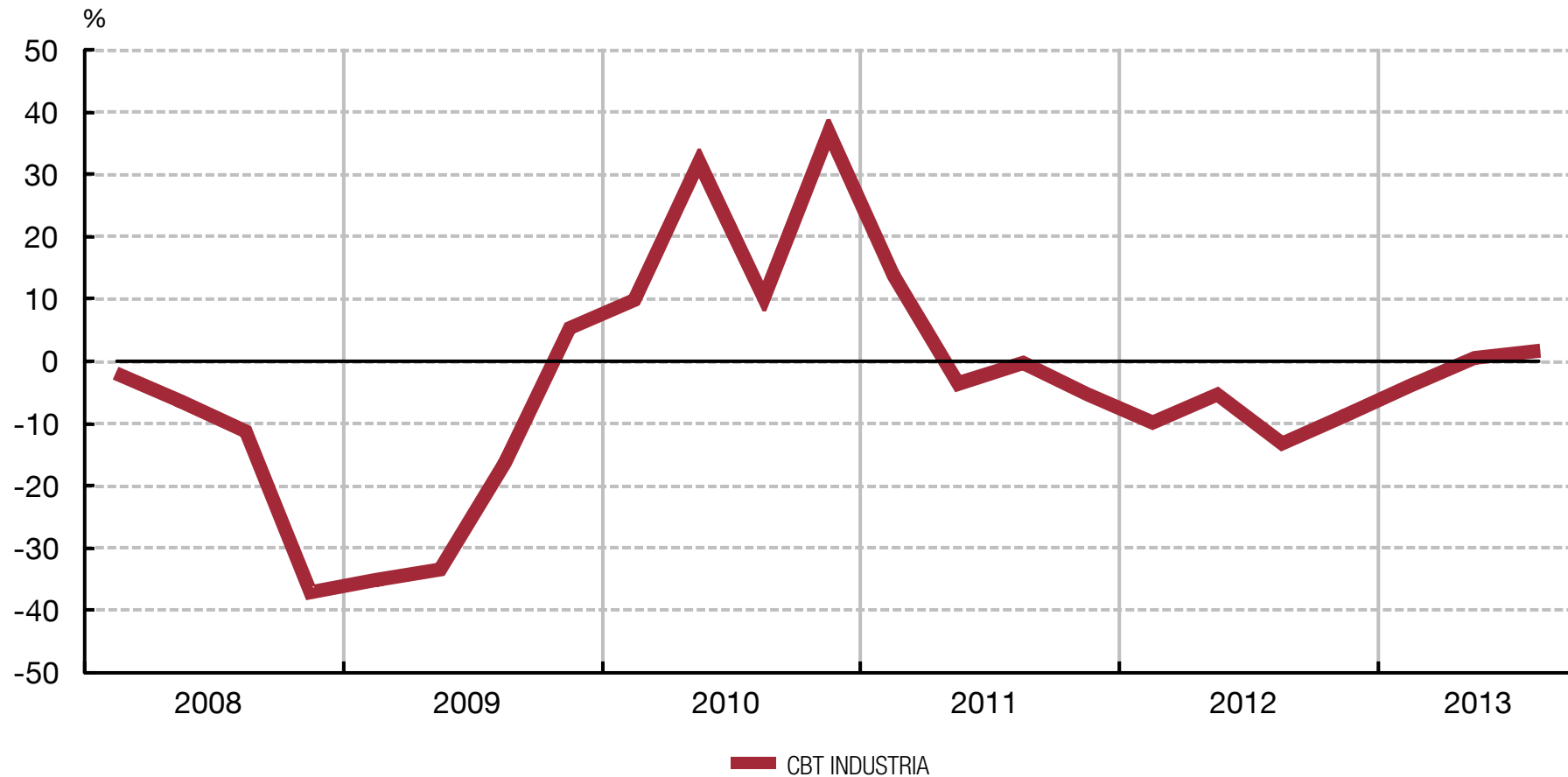
% DEL VAB DEL SECTOR EMPRESAS NO FINANCIERAS

	COBERTURAS					
	2008	2009	2010	2011	2012	2013
CBA	31,2	31,0	31,7	31,5	27,0	
CBT	12,9	12,6	13,1	13,5	13,5	12,6
CBB	17,6	21,6	21,2	21,6	5,0	
CBA + CBB	48,8	52,6	52,9	53,1	32,0	

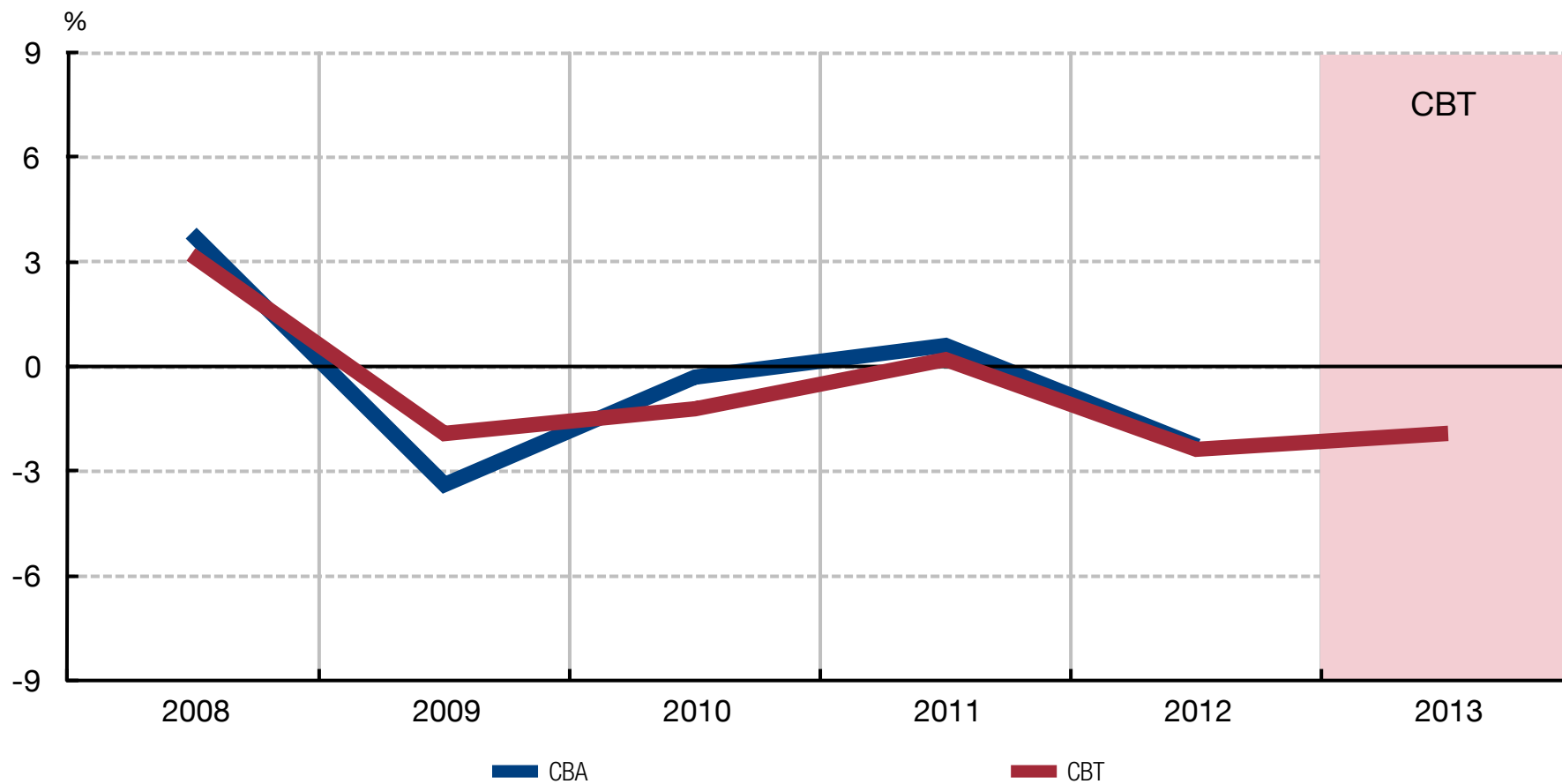
VALOR AÑADIDO BRUTO AL COSTE DE LOS FACTORES (TASAS DE VARIACIÓN)



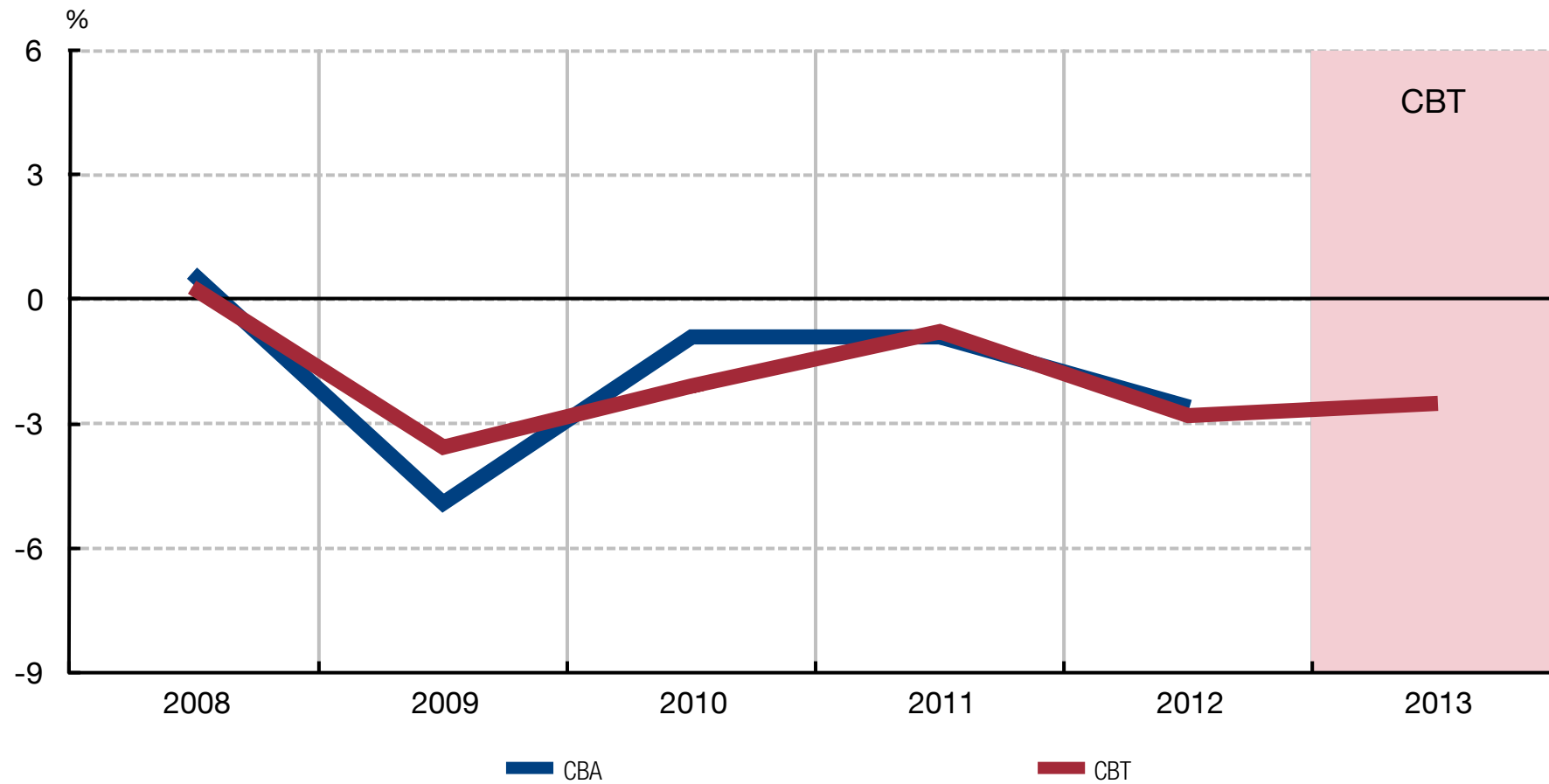
VALOR AÑADIDO BRUTO AL COSTE DE LOS FACTORES (TASAS DE VARIACIÓN) INDUSTRIA



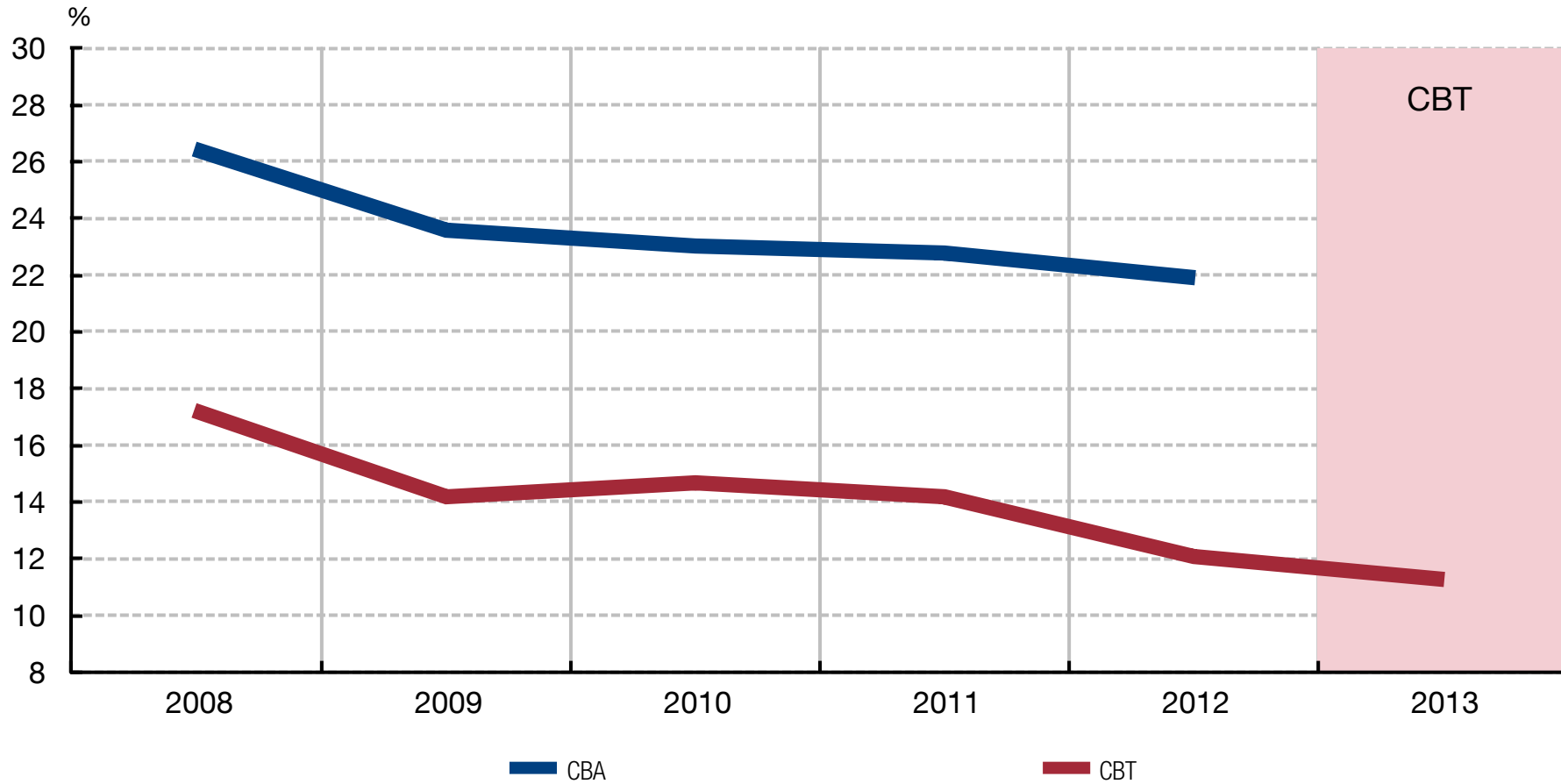
GASTOS DE PERSONAL (TASAS DE VARIACIÓN)



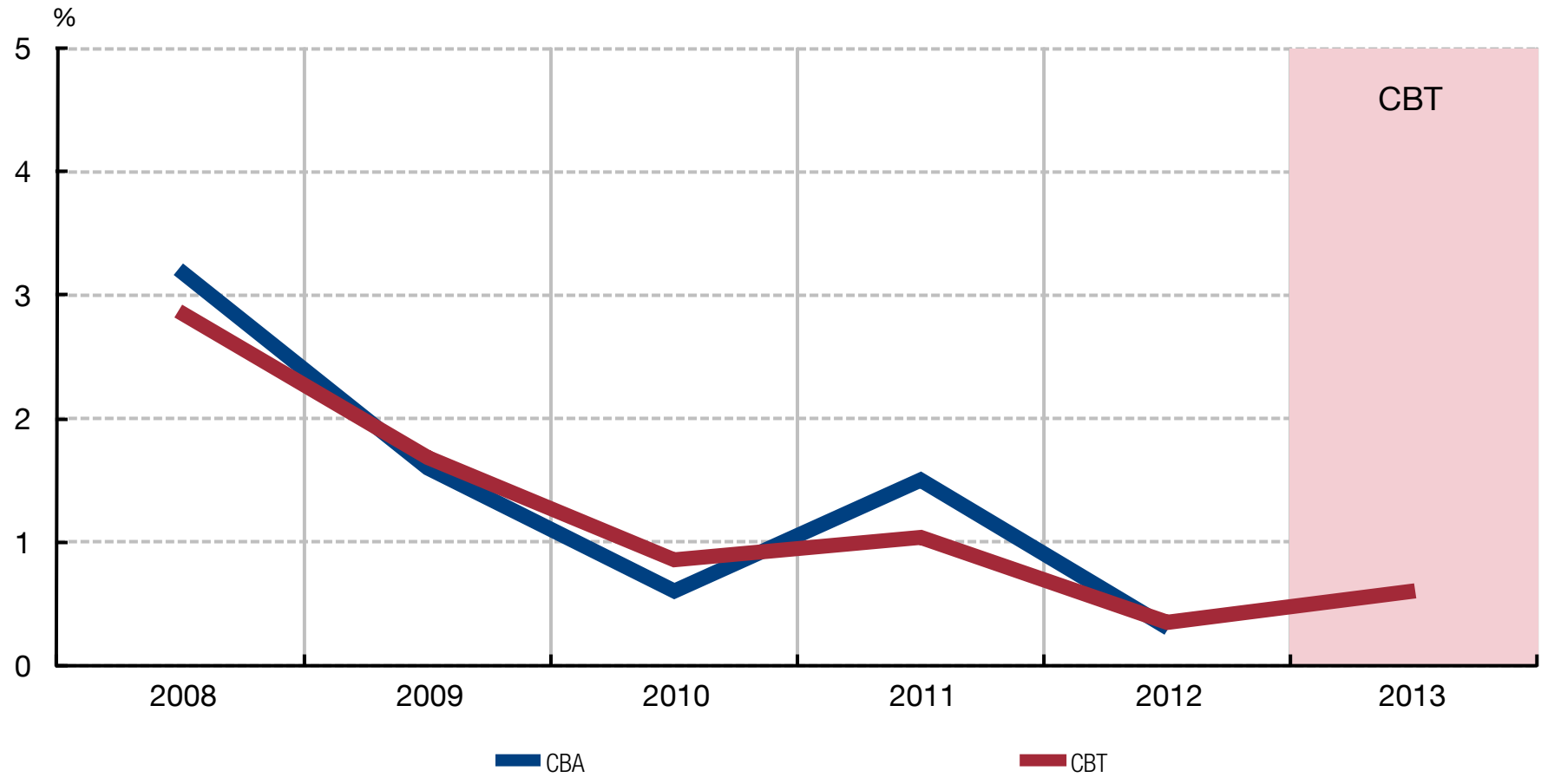
EMPLEO (TASAS DE VARIACIÓN)



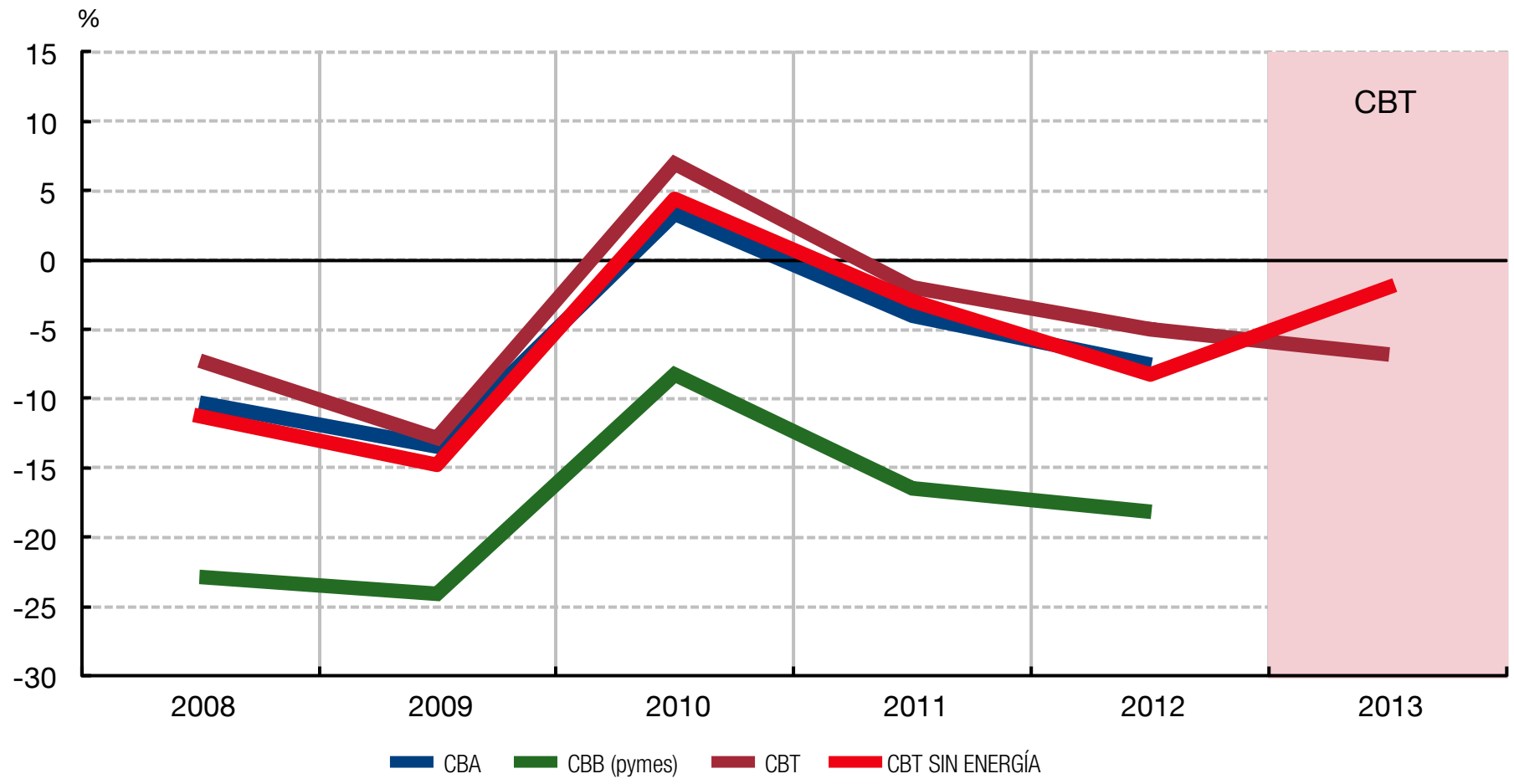
EVOLUCIÓN DE LA TEMPORALIDAD



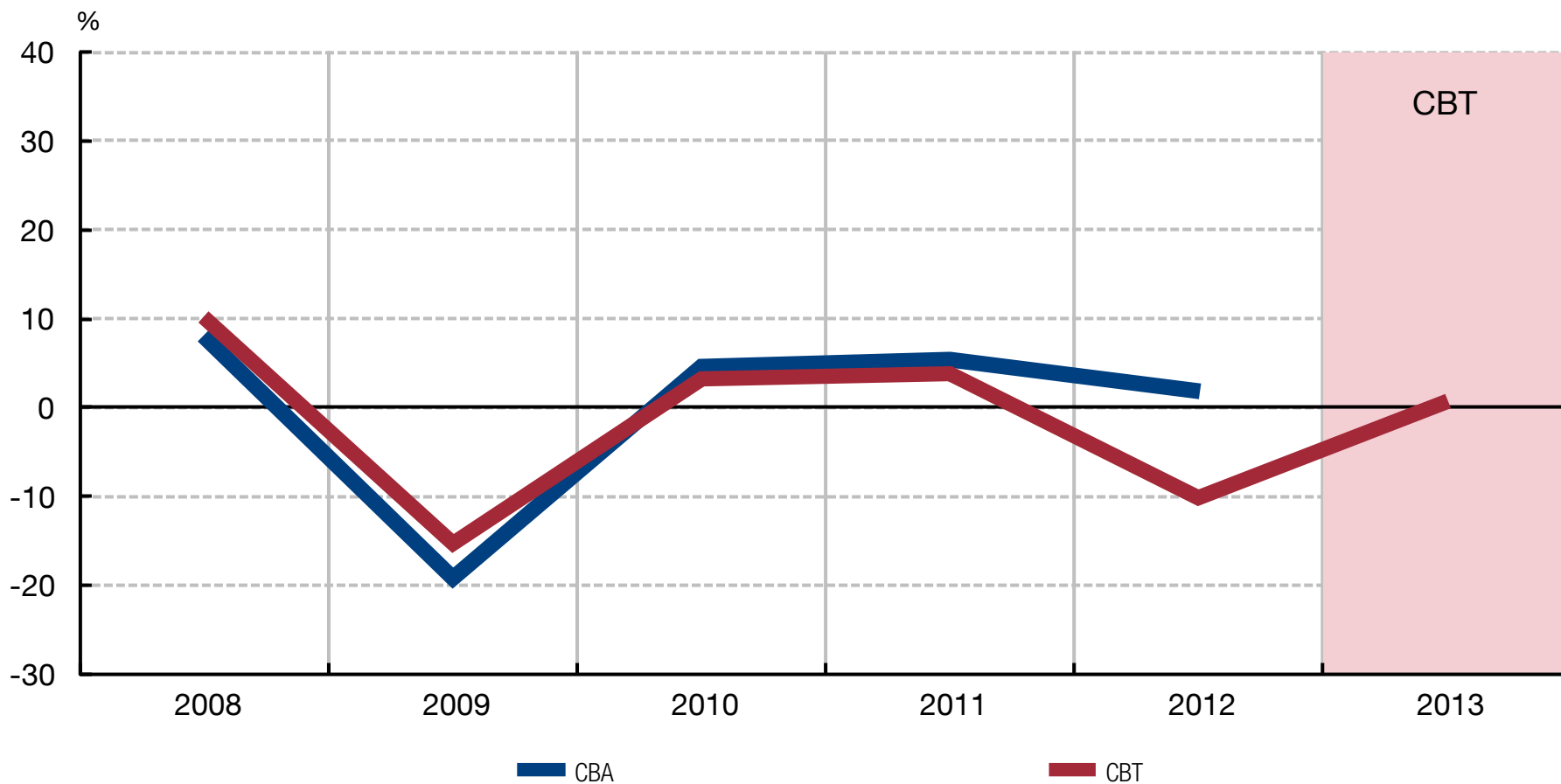
GASTOS DE PERSONAL POR TRABAJADOR (TASAS DE VARIACIÓN)



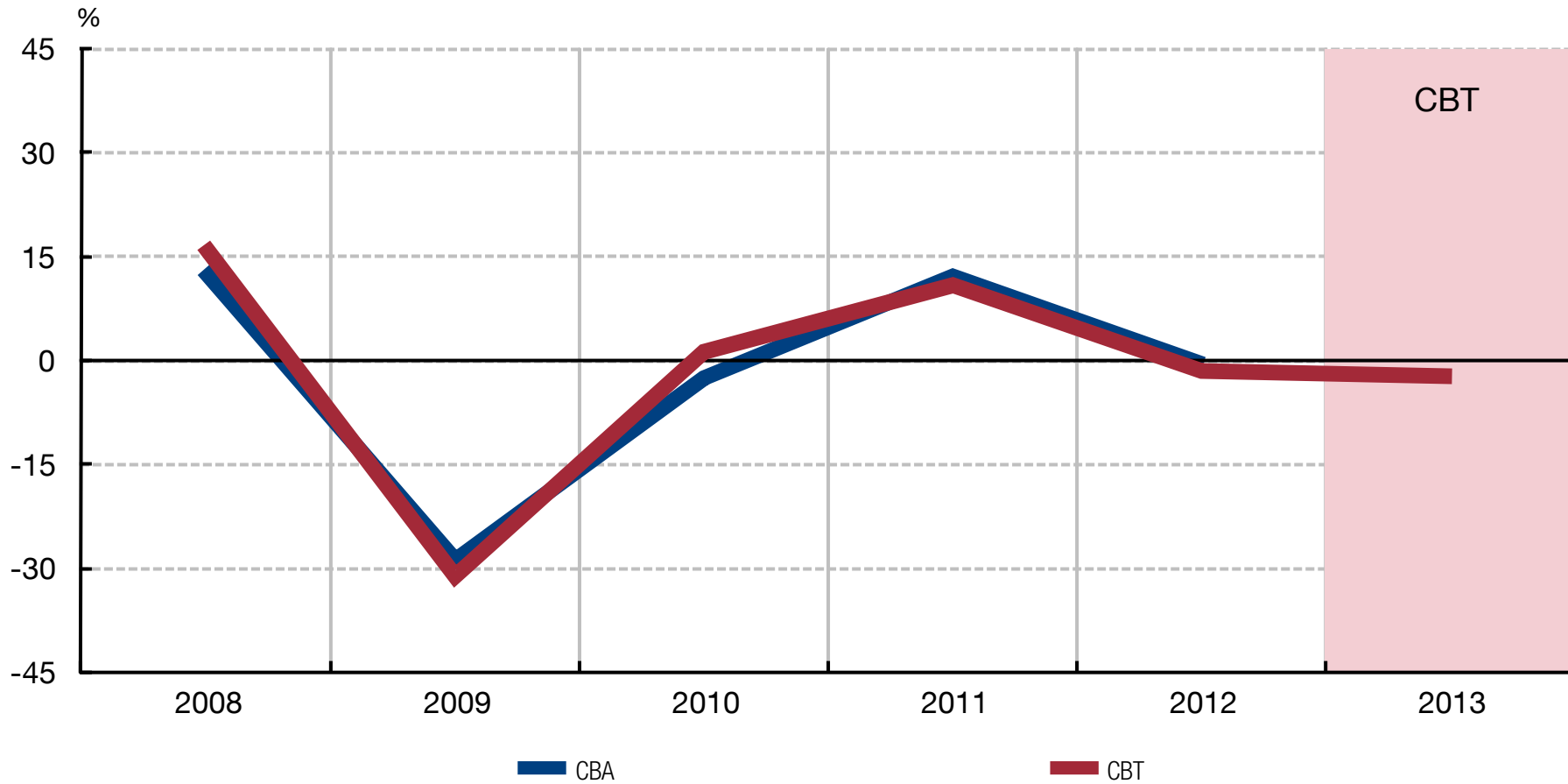
RESULTADO ECONÓMICO BRUTO DE LA EXPLOTACIÓN (TASAS DE VARIACIÓN)



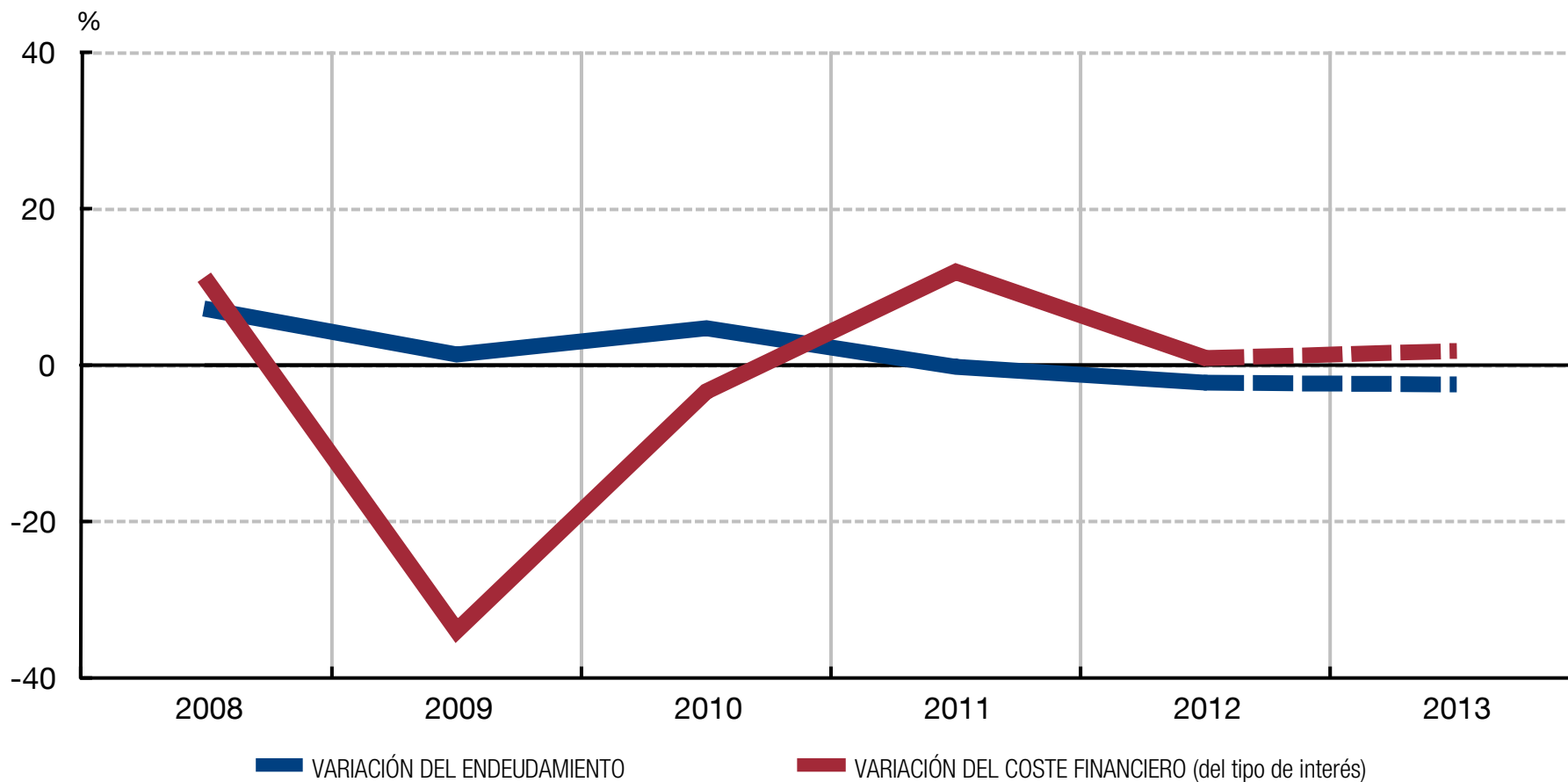
INGRESOS FINANCIEROS (TASAS DE VARIACIÓN)



GASTOS FINANCIEROS (TASAS DE VARIACIÓN)



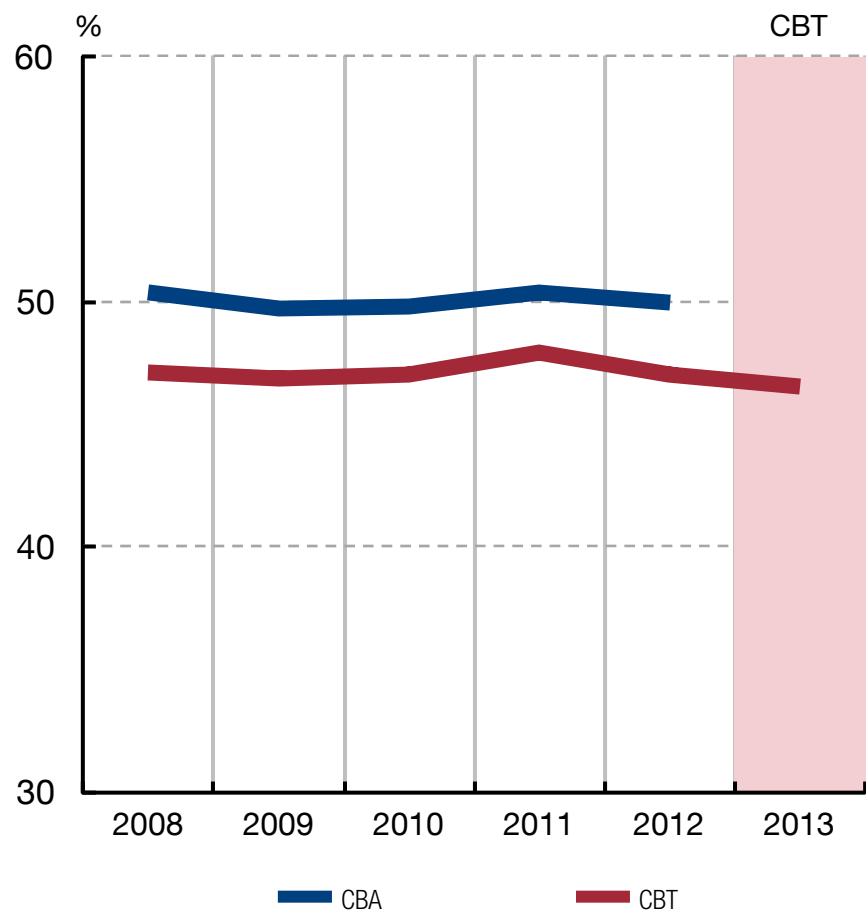
EVOLUCIÓN DE LOS COMPONENTES DEL GASTO FINANCIERO (CONTRIBUCIÓN)



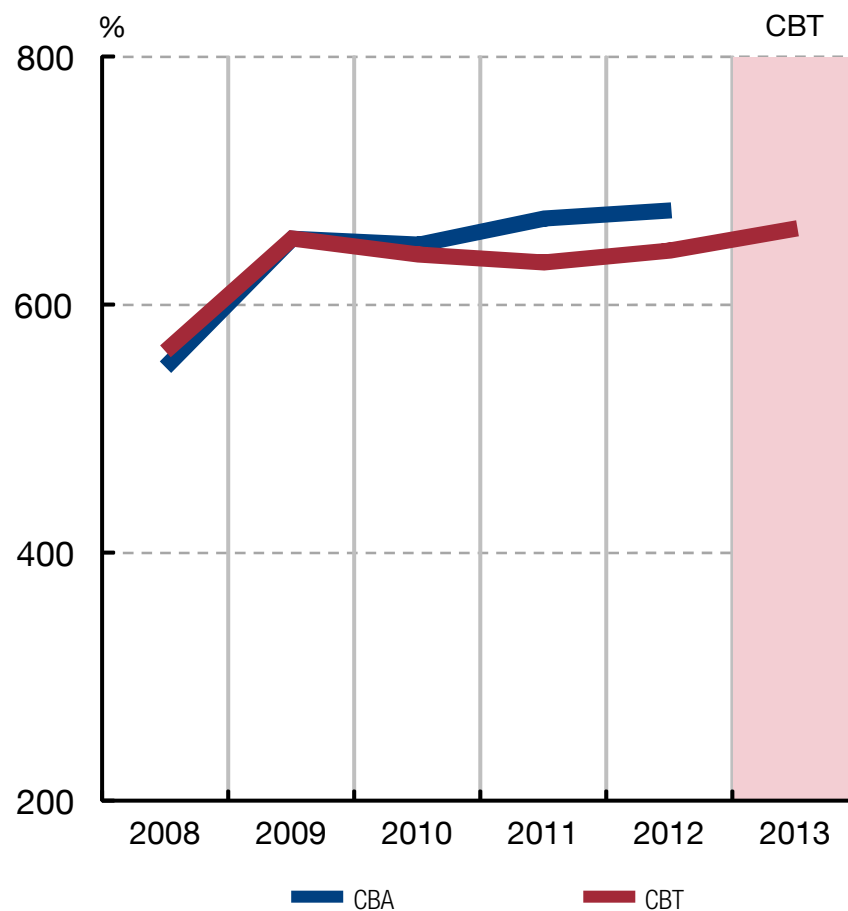
RATIOS DE ENDEUDAMIENTO



E1. RECURSOS AJENOS CON COSTE/
ACTIVO NETO



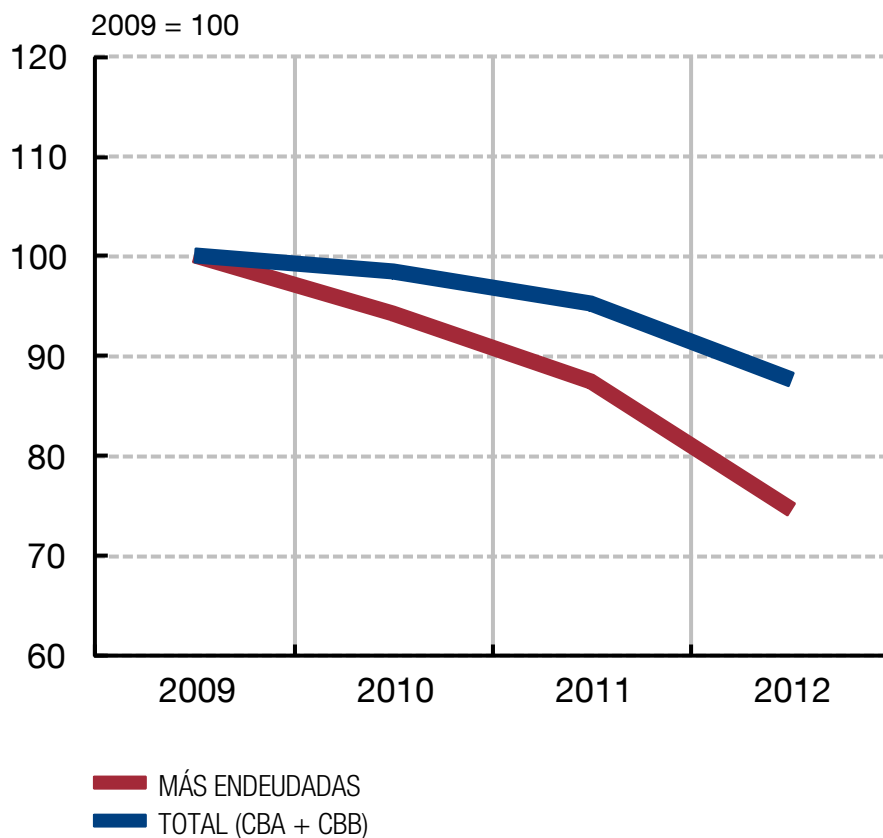
E2. RECURSOS AJENOS CON COSTE/
(REB+INGRESOS FINANCIEROS)



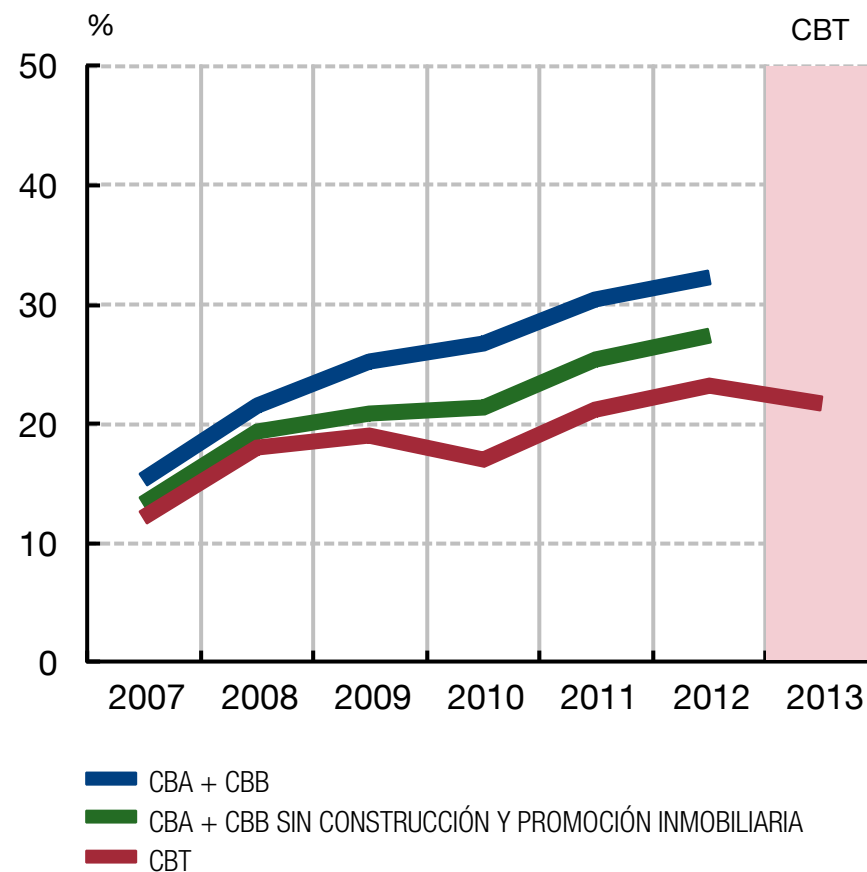
RASGOS DEL ENDEUDAMIENTO EMPRESARIAL



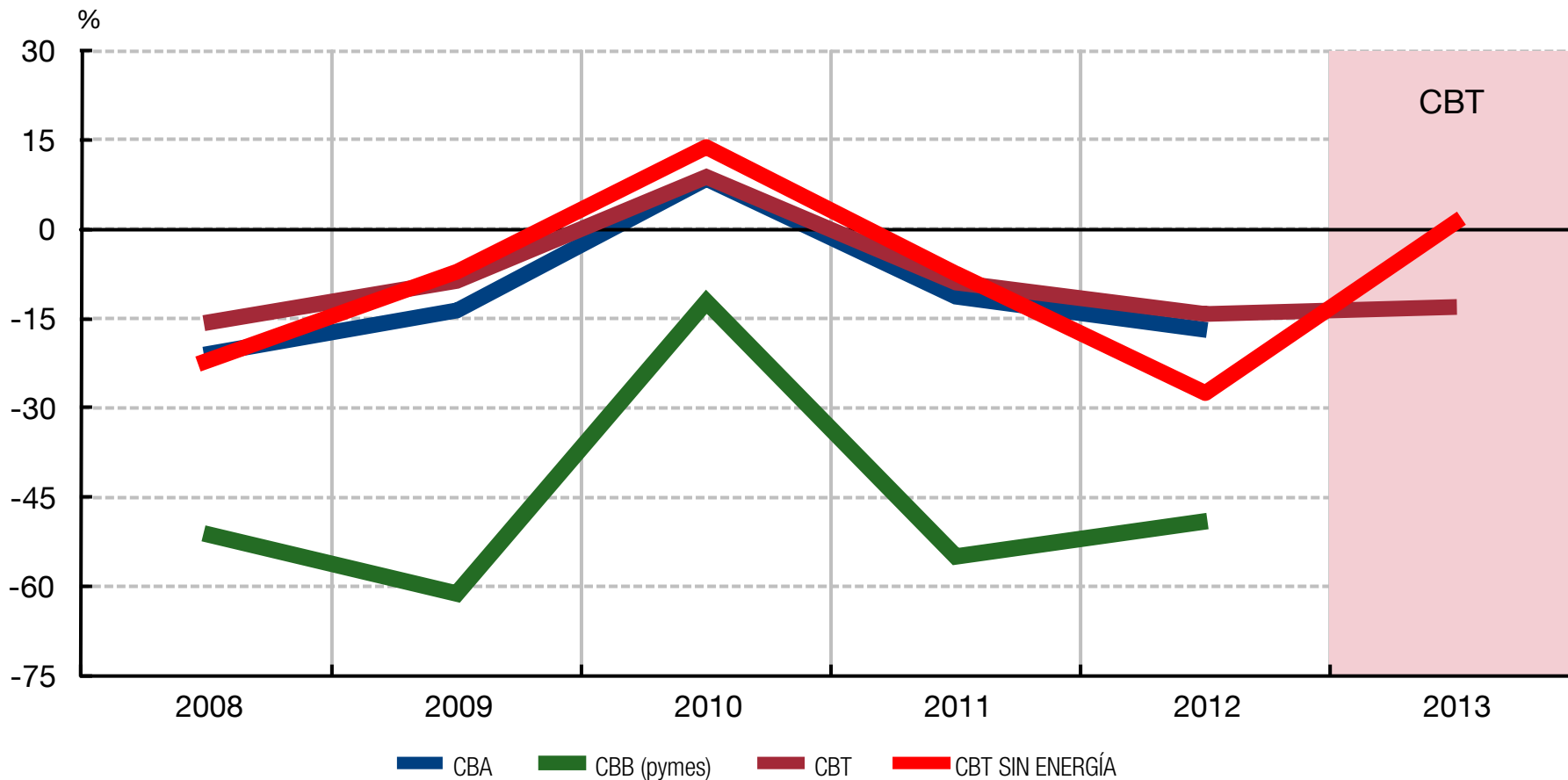
NIVEL DE DEUDA



PESO DE LA DEUDA DE LAS EMPRESAS CON PRESIÓN FINANCIERA ELEVADA



RESULTADO ORDINARIO NETO (TASAS DE VARIACIÓN)

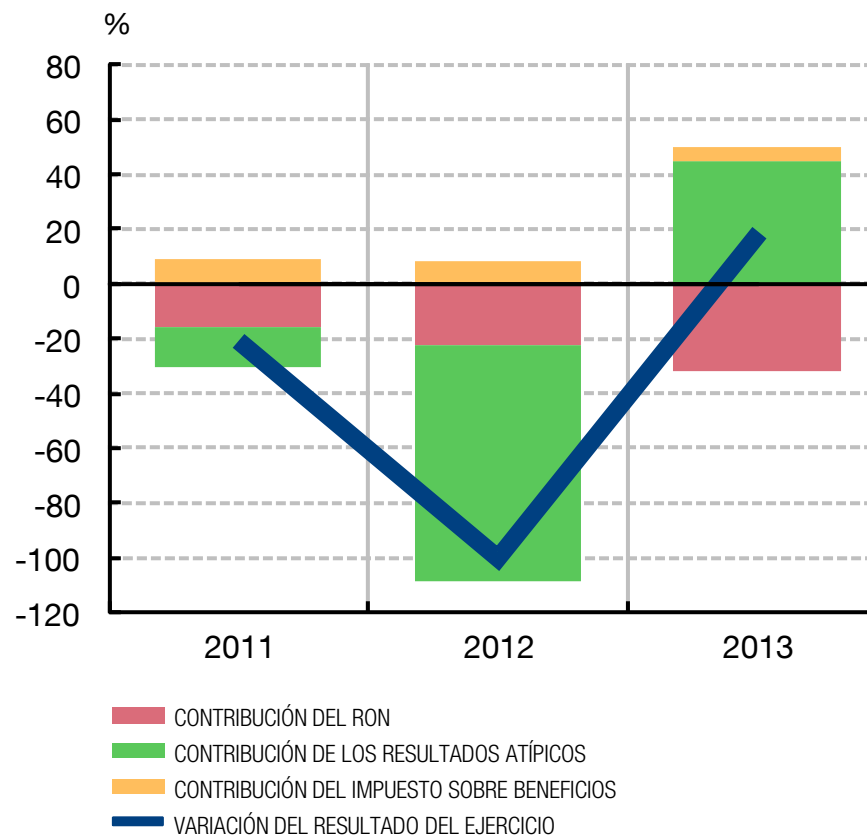


RELACIÓN ENTRE EL RESULTADO ORDINARIO NETO (RON) Y EL RESULTADO DEL EJERCICIO

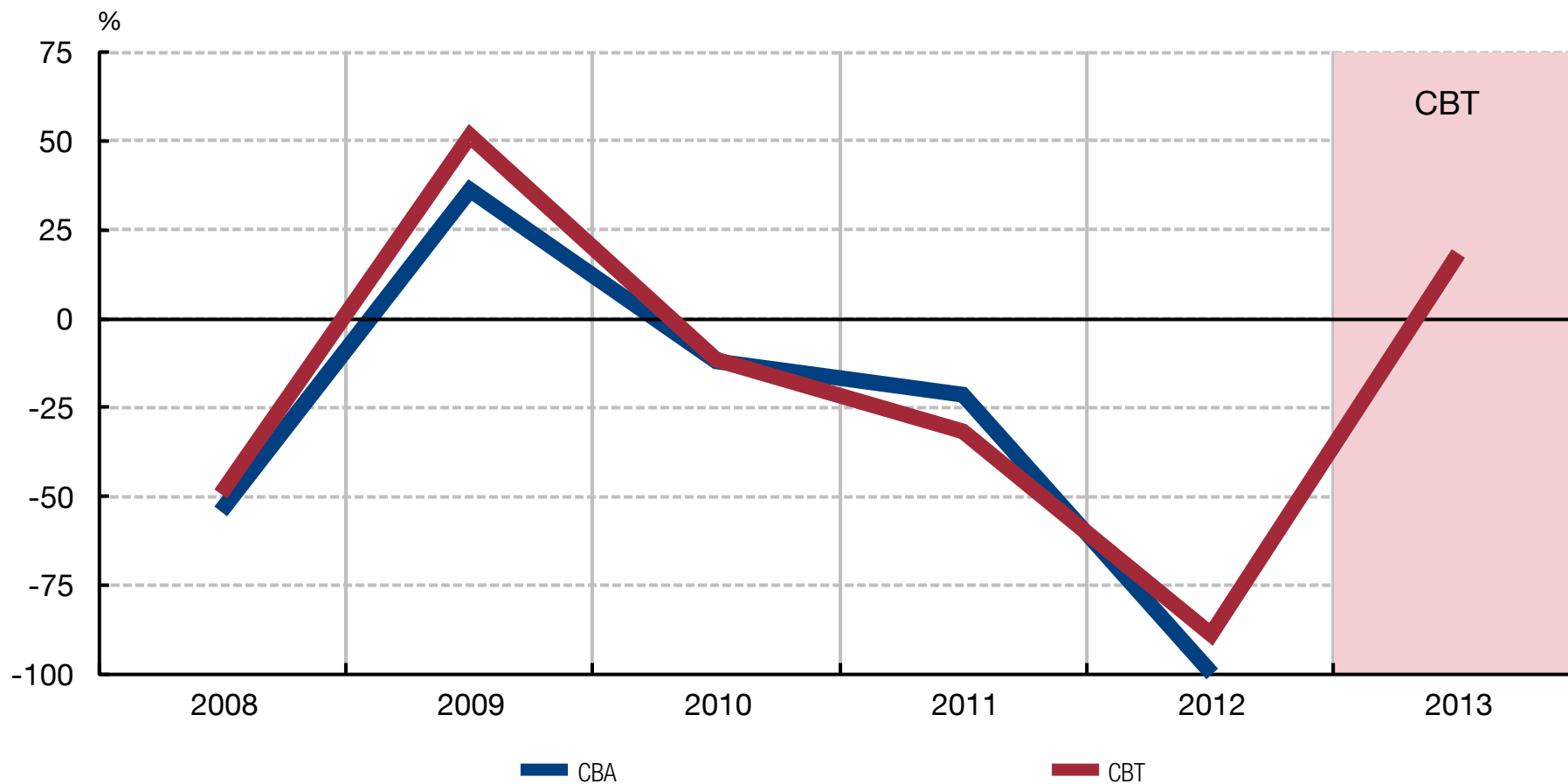


Resultado Ordinario Neto
 + Resultados atípicos
 - Impuesto sobre beneficios
 = Resultado del ejercicio

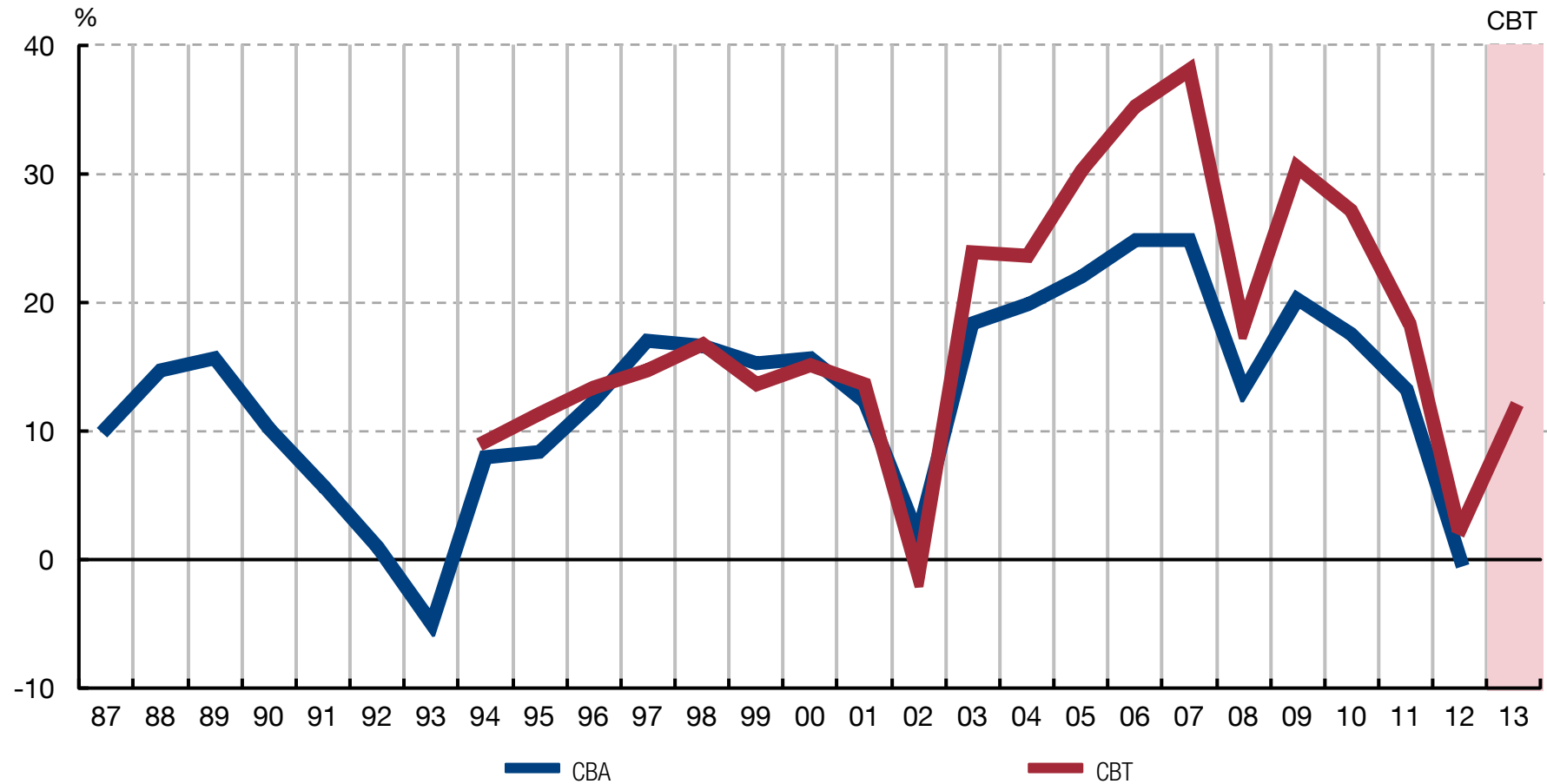
RON , RESULTADOS ATÍPICOS E IMPUESTO
 SOBRE BENEFICIOS
 Contribuciones del período



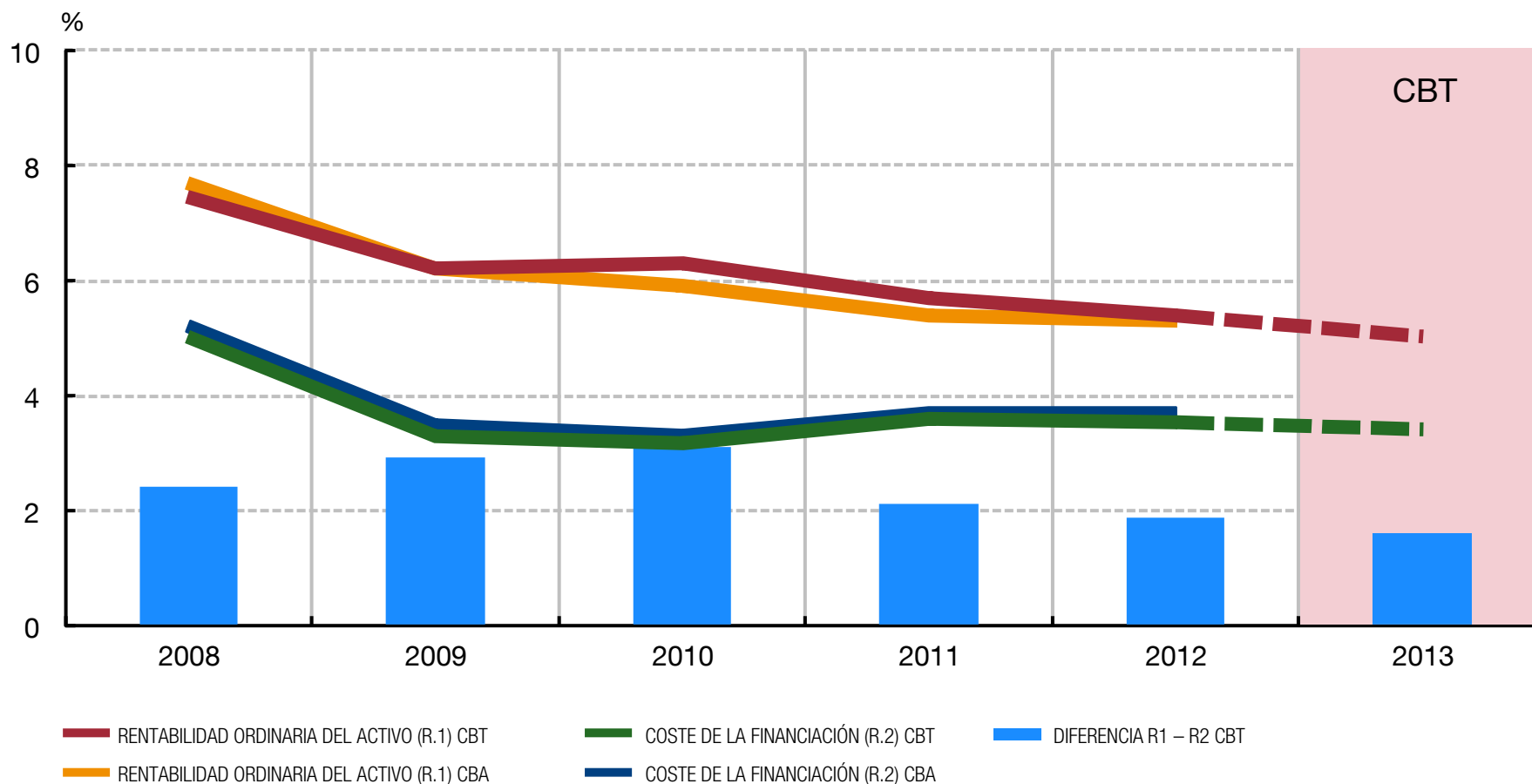
RESULTADO DEL EJERCICIO (TASAS DE VARIACIÓN)



RESULTADO DEL EJERCICIO SOBRE EL VALOR AÑADIDO BRUTO (PORCENTAJES)



COMPARACIÓN DE LA RENTABILIDAD ORDINARIA DEL ACTIVO (R.1) CON EL COSTE DE LA FINANCIACIÓN (R.2)



RESUMEN Y VALORACIÓN



Los datos de las empresas de la CBBE para 2013 reflejan una moderación de la tendencia descendente de la actividad y de los excedentes ordinarios, en consonancia con la salida de la segunda recesión a mitad del año.

Ello se ha visto favorecido por:

- **El fuerte dinamismo de la actividad exterior.**
- **La reducción de las tensiones financieras.**
- **La moderación de los costes laborales.**

El ajuste a través del empleo se va aminorando pero todavía no ha concluido.

La gradual recuperación del panorama empresarial se asienta en la continuidad de las mejoras de competitividad y en el saneamiento de los balances mediante el progresivo desendeudamiento.